



Voorgevel

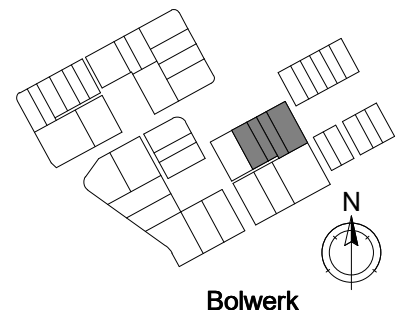
66

65

64

63

Alle maten op de tekening zijn in millimeter tenzij anders aangegeven.
 Alle maten op de tekening zijn circa-maten en niet geschikt voor opdrachten aan derden.
 De keukeninrichting en opstelplaats van de wasmachine en wasdroger die op de tekening is aangegeven dienen uitsluitend ter oriëntatie.
 De positie van de op tekening aangegeven schakelaars, aansluitpunten en wand- en plafondlichtpunten zijn indicatief.
 De op tekening aangegeven installaties zoals pv-panelen, radiatoren, convectoren en mv-punten zijn indicatief, afmeting, locatie en de aantallen volgens nadere opgave van de installateur.
 Maatvoering knieschotten volgens berekening leverancier



Bolwerk



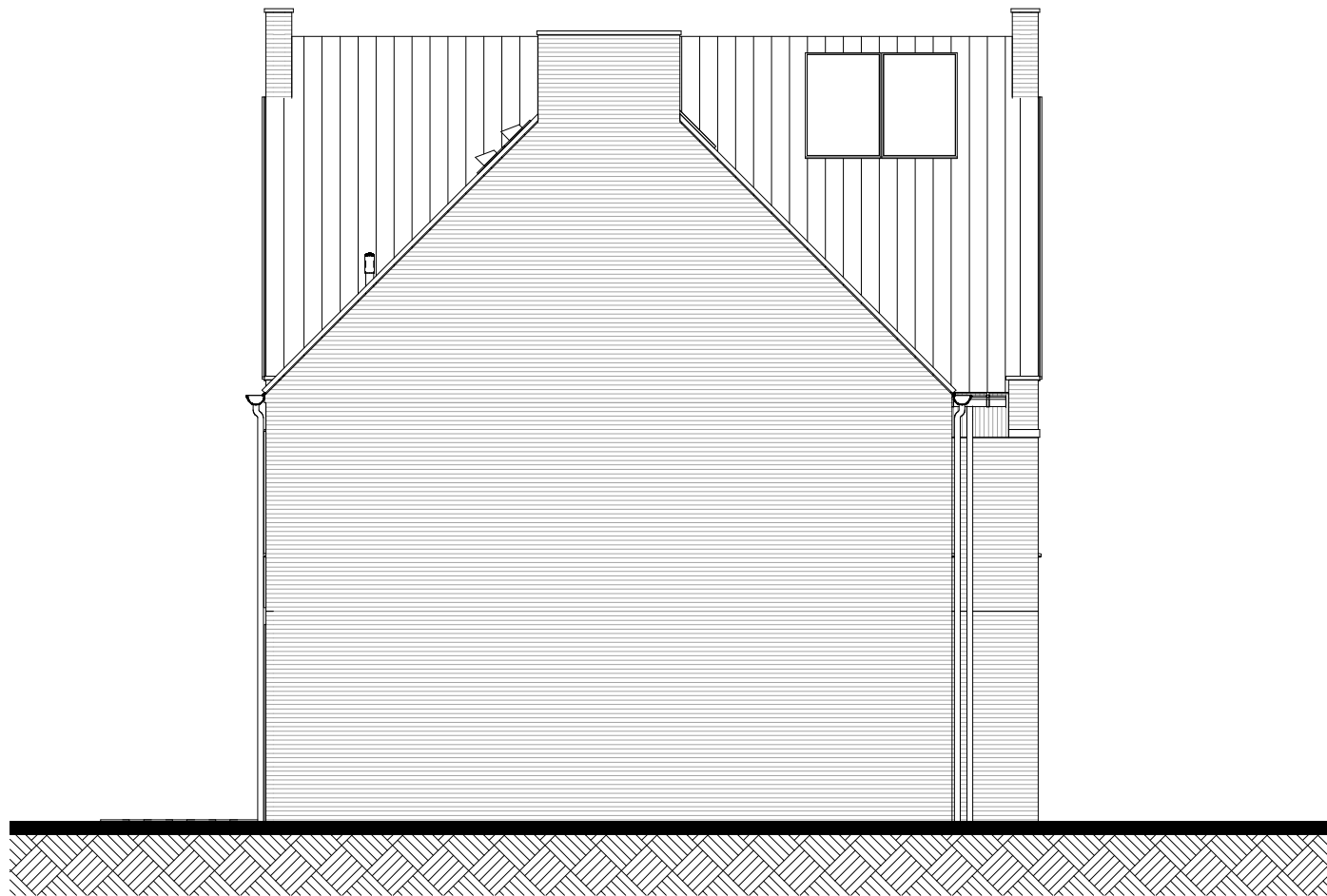
■ project
Reeve Kampen
 ■ omschrijving
Vooraanzicht

■ projectnr.
21587
 ■ fase
VK

■ datum
10-02-2023
 ■ get.
Vibes

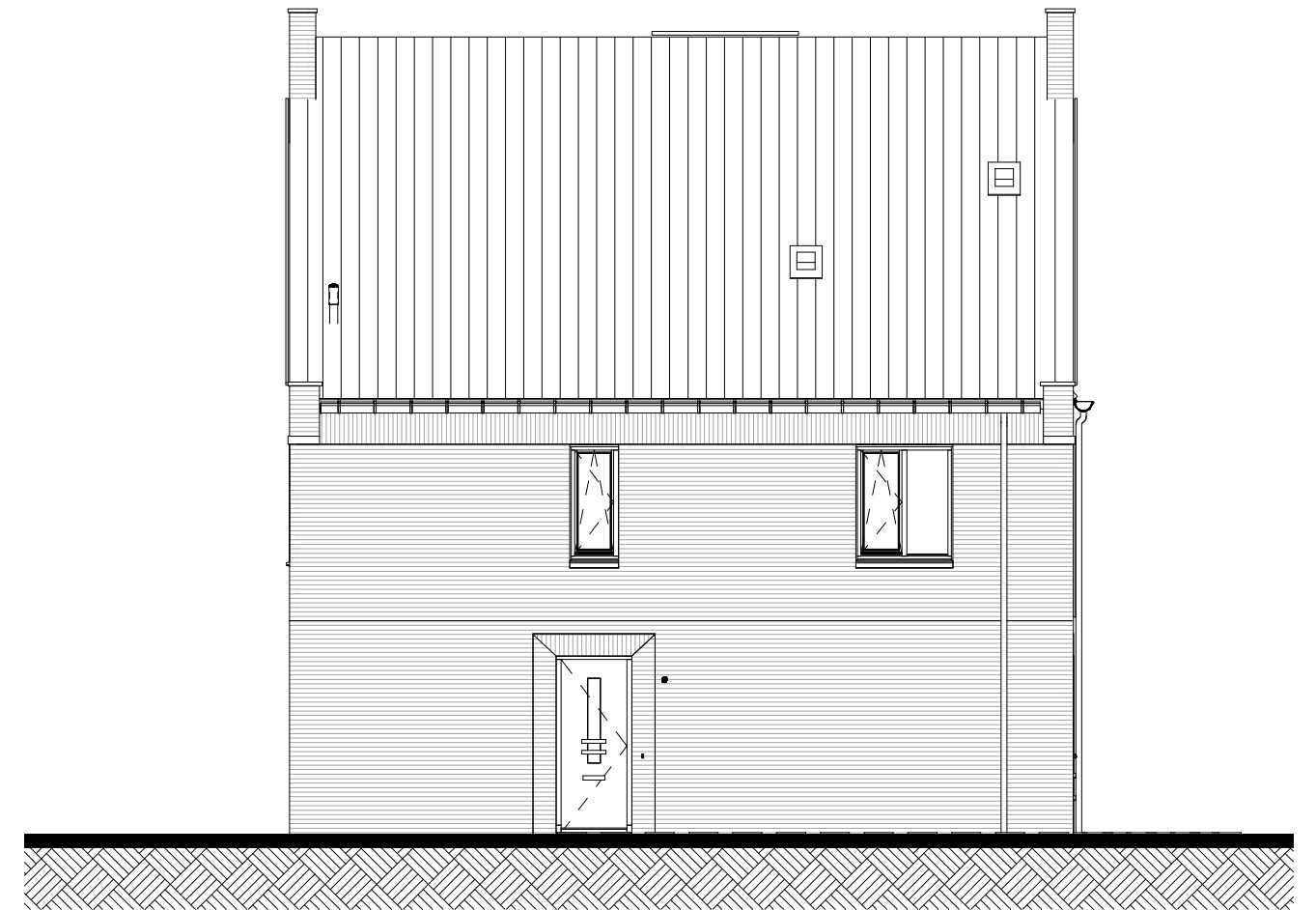
■ schaal
1 : 100
 ■ bouwnummer(s)

■ bladnr.
-KT-Q63-66
A01



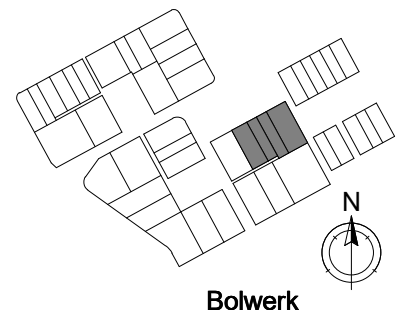
Linkerzijgevel

63



Rechterzijgevel

66



Bolwerk

Alle maten op de tekening zijn in millimeter tenzij anders aangegeven.
 Alle maten op de tekening zijn circa-maten en niet geschikt voor opdrachten aan derden.
 De keukeninrichting en opstelplaats van de wasmachine en wasdroger die op de tekening is aangegeven dienen uitsluitend ter oriëntatie.
 De positie van de op tekening aangegeven schakelaars, aansluitpunten en wand- en plafondlichtpunten zijn indicatief.
 De op tekening aangegeven installaties zoals pv-panelen, radiatoren, convectoren en mv-punten zijn indicatief, afmeting, locatie en de aantallen volgens nadere opgave van de installateur.
 Maatvoering knieschotten volgens berekening leverancier



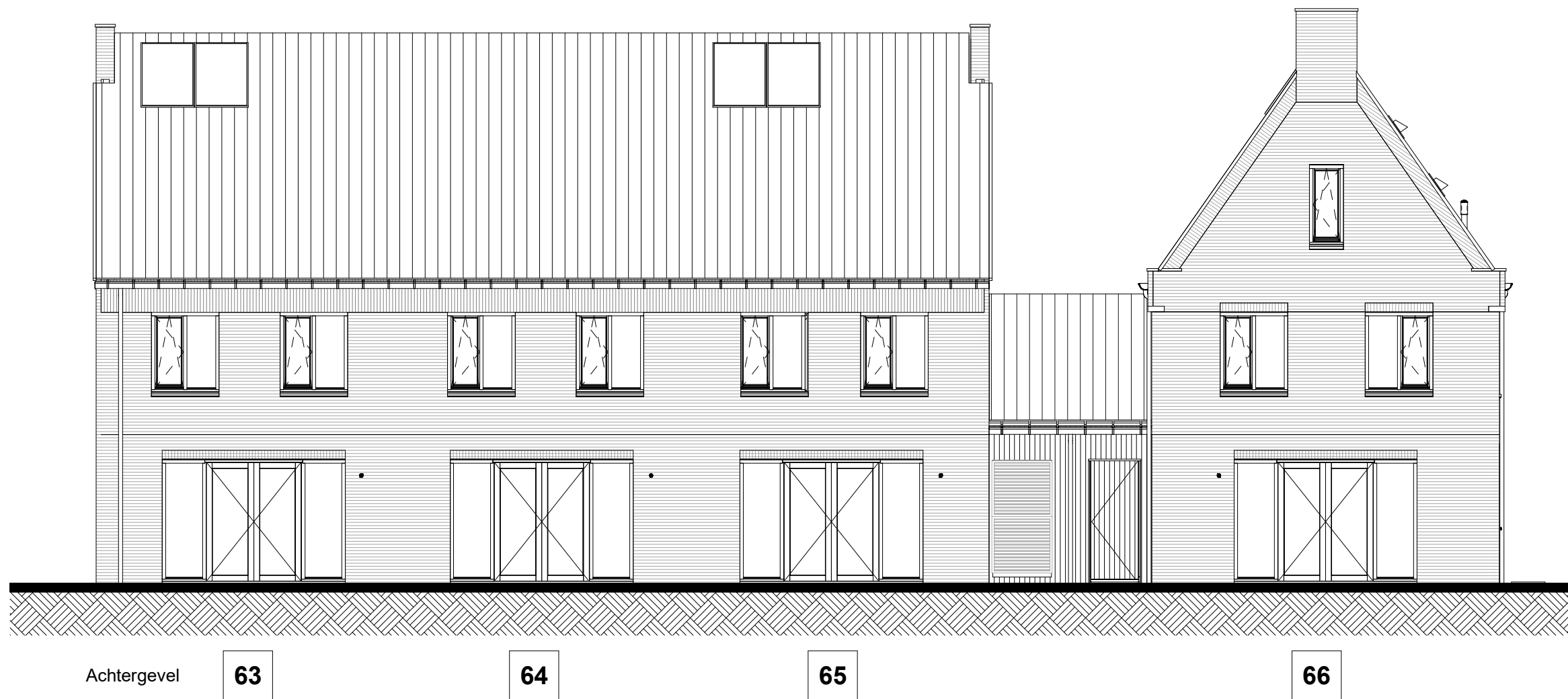
■ project
Reeve Kampen
 ■ omschrijving
Linker- en rechterzijgezicht

■ projectnr.
21587
 ■ fase
VK

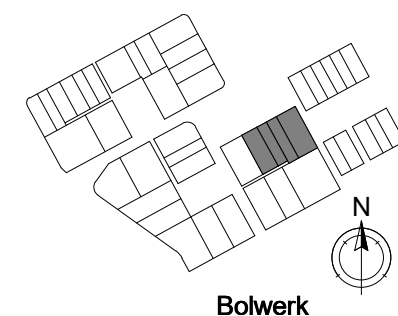
■ datum
10-02-2023
 ■ get.
Vibes

■ schaal
1 : 100
 ■ bouwnummer(s)

■ bladnr.
-KT-Q63-66
A02



Alle maten op de tekening zijn in millimeter tenzij anders aangegeven.
 Alle maten op de tekening zijn circa-maten en niet geschikt voor opdrachten aan derden.
 De keukeninrichting en opstelplaats van de wasmachine en wasdroger die op de tekening is aangegeven dienen uitsluitend ter oriëntatie.
 De positie van de op tekening aangegeven schakelaars, aansluitpunten en wand- en plafondlichtpunten zijn indicatief.
 De op tekening aangegeven installaties zoals pv-panelen, radiatoren, convectoren en mv-punten zijn indicatief, afmeting, locatie en de aantallen volgens nadere opgave van de installateur.
 Maatvoering knieschotten volgens berekening leverancier



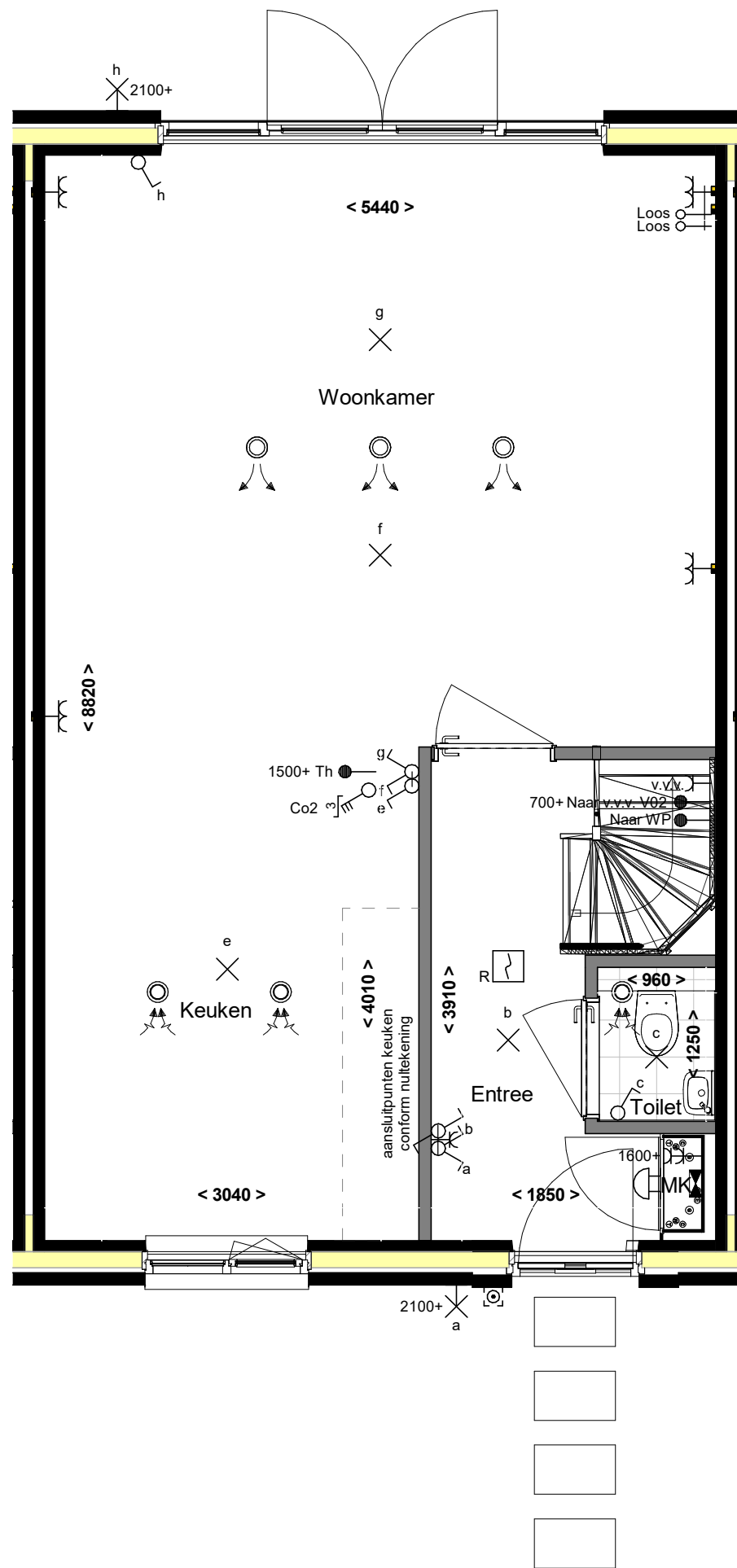
■ project
Reeve Kampen
 ■ omschrijving
Achteraanzicht

■ projectnr.
21587
 ■ fase
VK

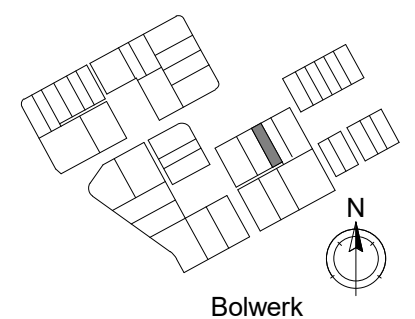
■ datum
10-02-2023
 ■ get.
Vibes

■ schaal
1 : 100
 ■ bouwnummer(s)

■ bladnr.
-KT-Q63-66
A03



Alle maten op de tekening zijn in millimeter tenzij anders aangegeven.
 Alle maten op de tekening zijn circa-maten en niet geschikt voor opdrachten aan derden.
 De keukeninrichting en opstelplaats van de wasmachine en wasdroger die op de tekening is aangegeven dienen uitsluitend ter oriëntatie.
 De positie van de op tekening aangegeven schakelaars, aansluitpunten en wand- en plafondlichtpunten zijn indicatief.
 De op tekening aangegeven installaties zoals pv-panelen, radiatoren, convectoren en mv-punten zijn indicatief; afmeting, locatie en de aantallen volgens nadere opgave van de installateur.
 Maatvoering knieschotten volgens berekening leverancier



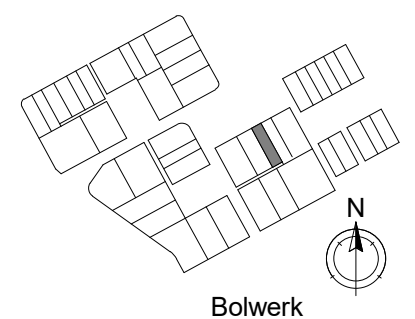
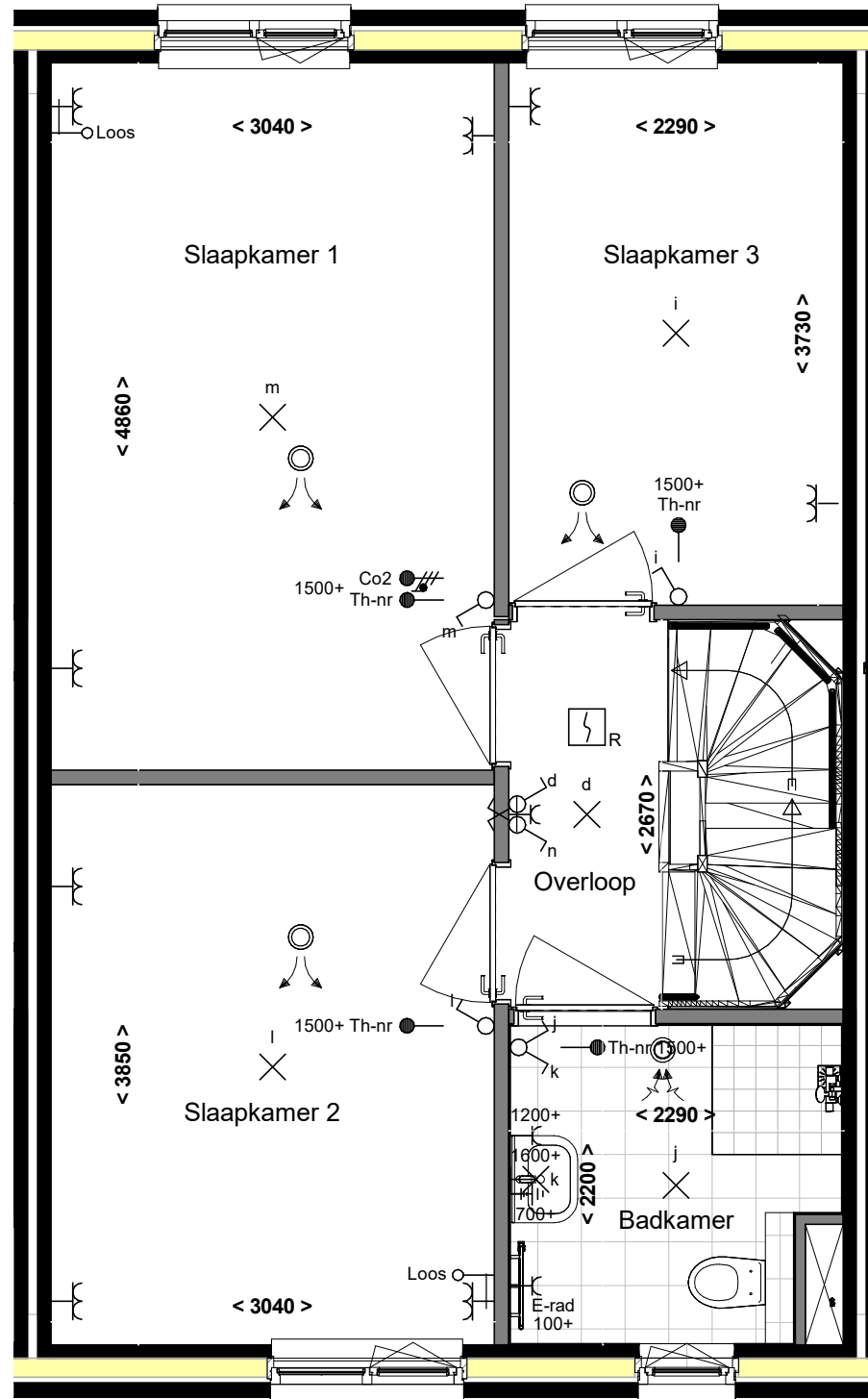
■ project
Reeve Kampen
 ■ omschrijving
Verkoop - Begane grond

■ projectnr.
21587
 ■ fase
VK

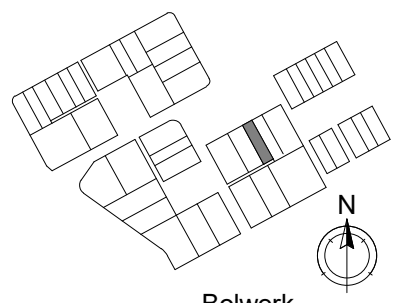
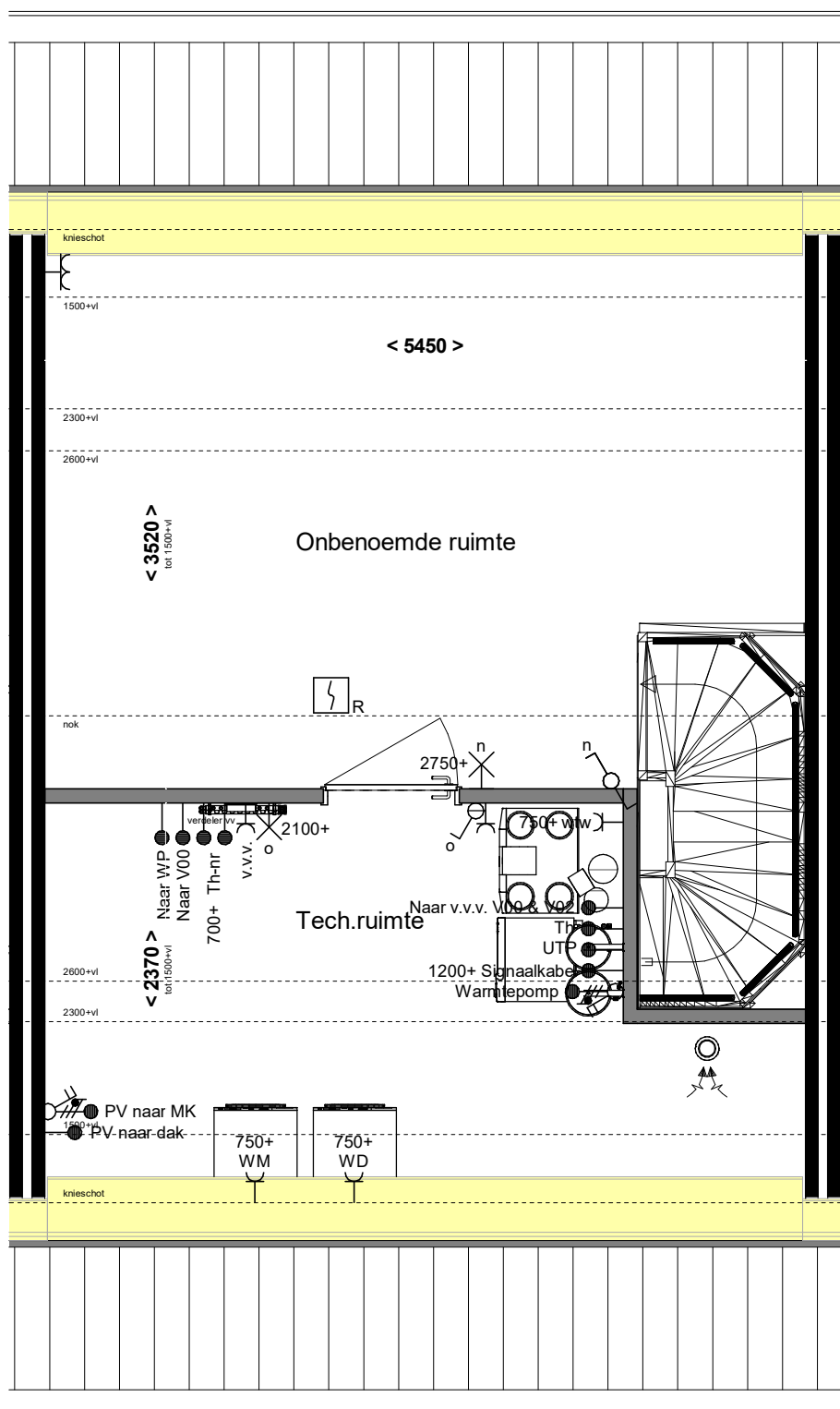
■ datum
10-02-2023
 ■ get.
Vibes

■ schaal
1 : 50
 ■ bouwnummer(s)

■ bladnr.
-KT-Q64-H00



Alle maten op de tekening zijn in millimeter tenzij anders aangegeven.
 Alle maten op de tekening zijn circa-maten en niet geschikt voor opdrachten aan derden.
 De keukeninrichting en opstelplaats van de wasmachine en wasdroger die op de tekening is aangegeven dienen uitsluitend ter oriëntatie.
 De positie van de op tekening aangegeven schakelaars, aansluitpunten en wand- en plafondlichtpunten zijn indicatief.
 De op tekening aangegeven installaties zoals pv-panelen, radiatoren, convectoren en mv-punten zijn indicatief; afmeting, locatie en de aantallen volgens nadere opgave van de installateur.
 Maatvoering knieschotten volgens berekening leverancier

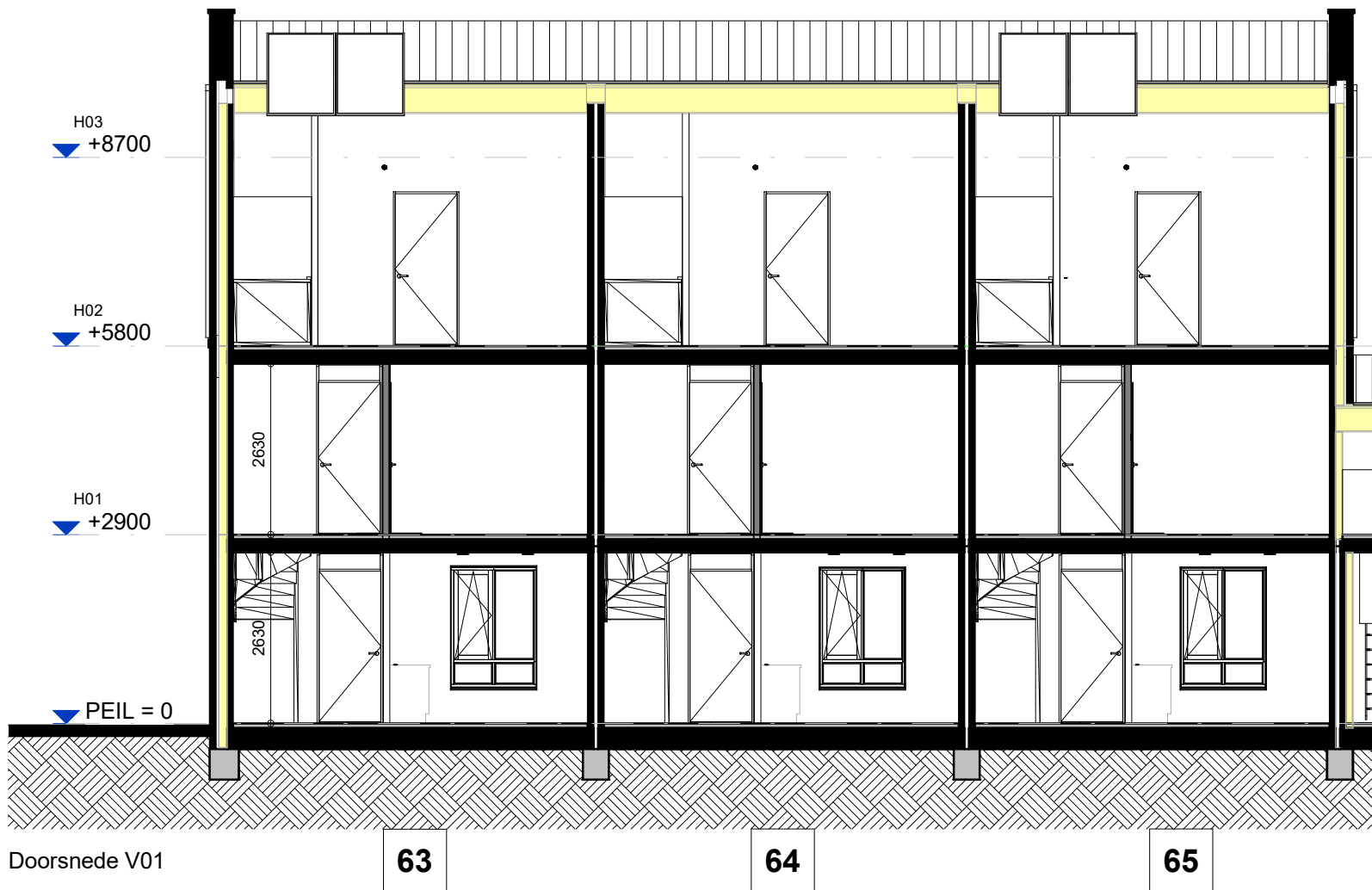


Alle maten op de tekening zijn in millimeter tenzij anders aangegeven.
 Alle maten op de tekening zijn circa-maten en niet geschikt voor opdrachten aan derden.
 De keukeninrichting en opstelplaats van de wasmachine en wasdroger die op de tekening is aangegeven dienen uitsluitend ter oriëntatie.
 De positie van de op tekening aangegeven schakelaars, aansluitpunten en wand- en plafondlichtpunten zijn indicatief.
 De op tekening aangegeven installaties zoals pv-panelen, radiatoren, convectoren en mv-punten zijn indicatief; afmeting, locatie en de aantallen volgens nadere opgave van de installateur.
 Maatvoering knieschotten volgens berekening leverancier



■ project	Reeve Kampen	■ projectnr.	21587	■ datum	10-02-2023	■ schaal	1 : 50	■ bladnr.	-KT-Q64-H02
■ omschrijving	Verkoop - 2e verdieping	■ fase	VK	■ get.	Vibes	■ bouwnummer(s)			

formaat (A3) 420*297

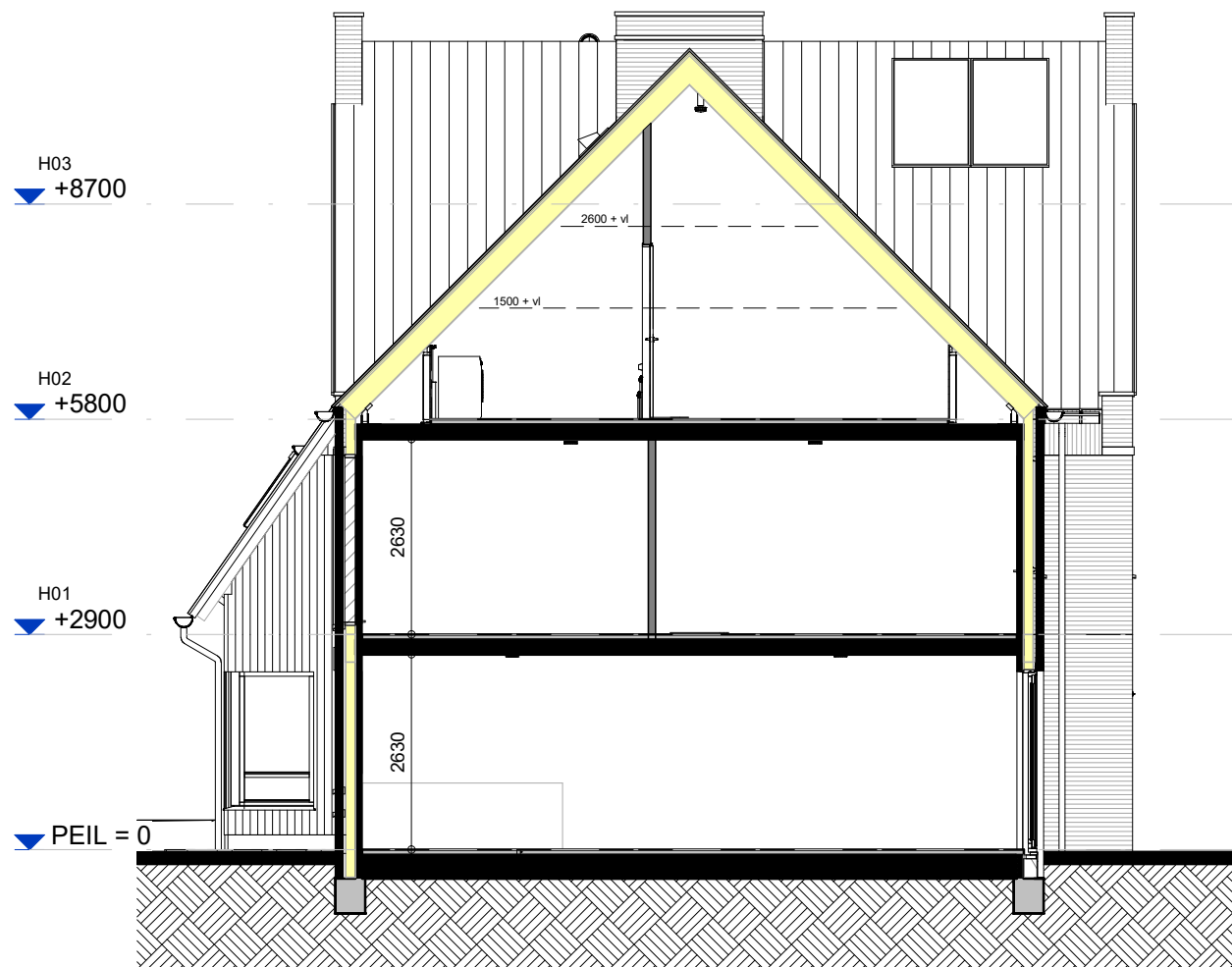


Doorsnede V01

63

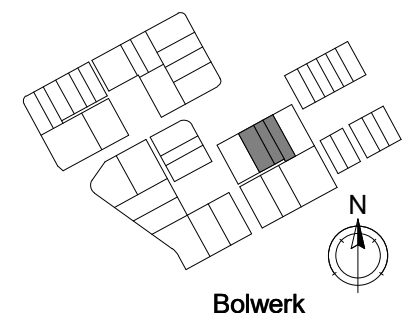
64

65



Doorsnede V02

65



Alle maten op de tekening zijn in millimeter tenzij anders aangegeven.
 Alle maten op de tekening zijn circa-maten en niet geschikt voor opdrachten aan derden.
 De keukeninrichting en opstelplaats van de wasmachine en wasdroger die op de tekening is aangegeven dienen uitsluitend ter oriëntatie.
 De positie van de op tekening aangegeven schakelaars, aansluitpunten en wand- en plafondlichtpunten zijn indicatief.
 De op tekening aangegeven installaties zoals pv-panelen, radiatoren, convectoren en mv-punten zijn indicatief; afmeting, locatie en de aantallen volgens nadere opgave van de installateur.
 Maatvoering knieschotten volgens berekening leverancier