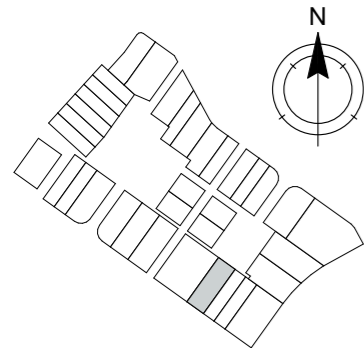
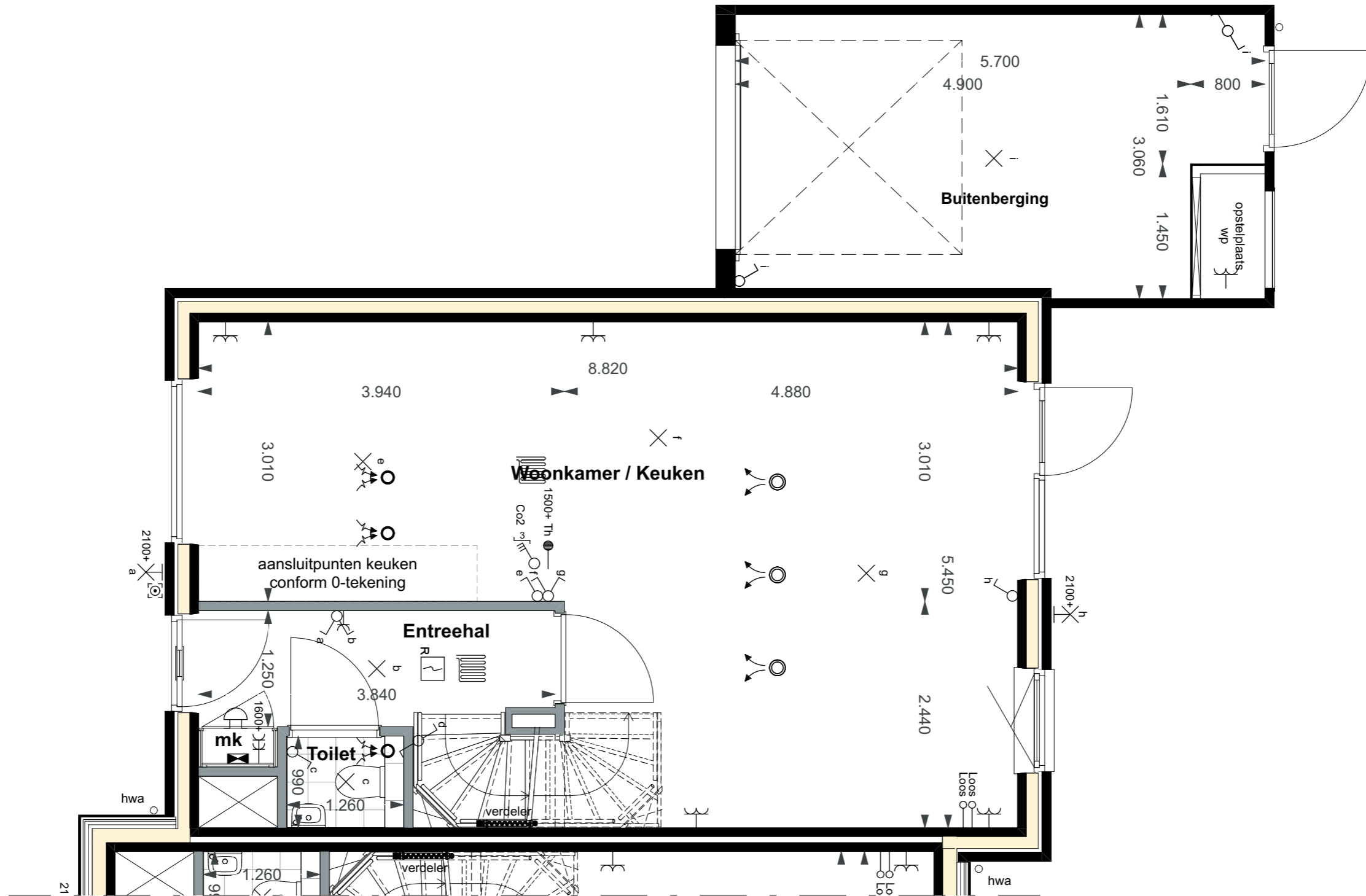


bouwnummer 13

De Dijkwoningen - Blok 2 | Basistekeningen SIT - Kavel

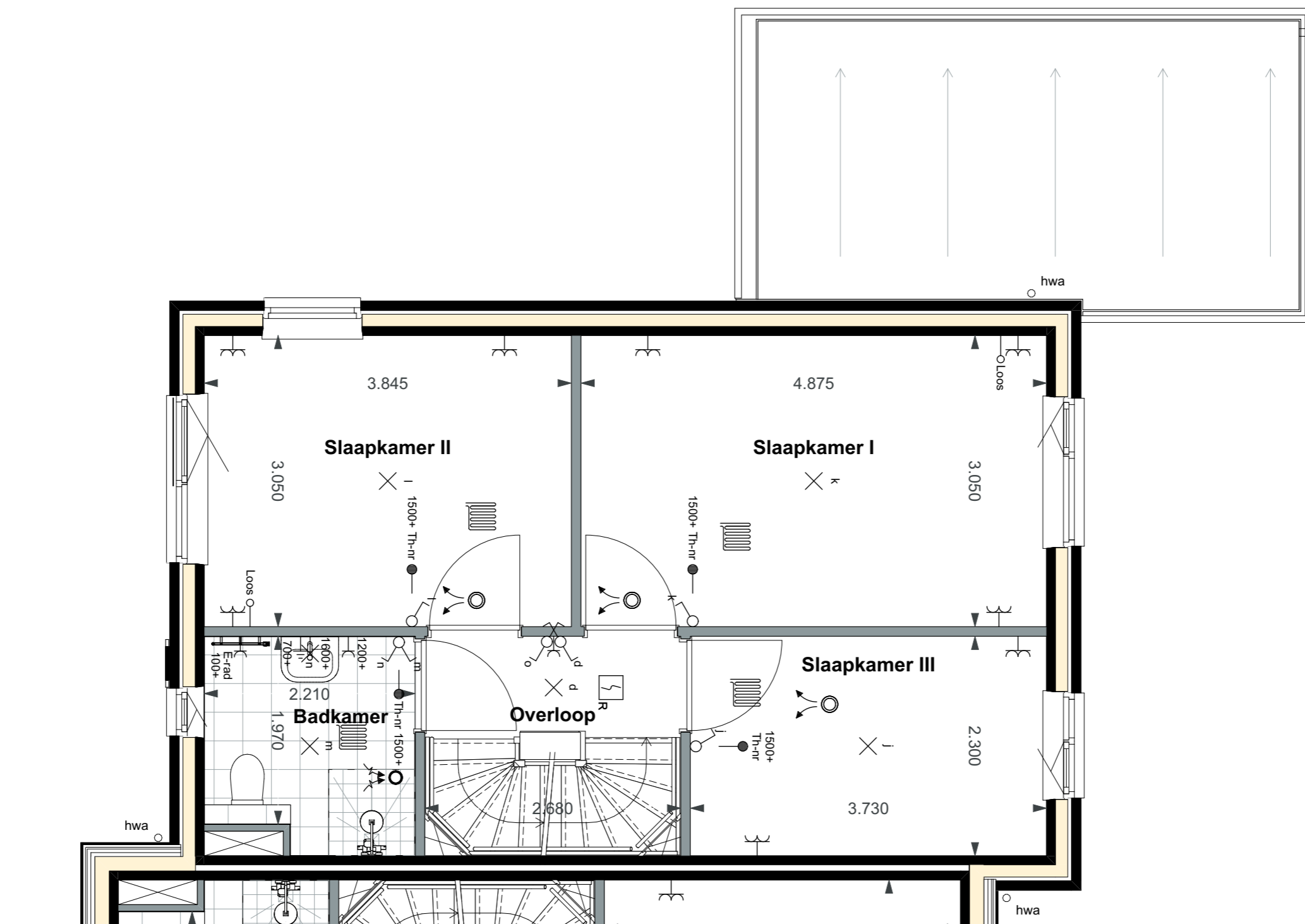


Alle maten op de tekening zijn in millimeter tenzij anders aangegeven.
 Alle maten op de tekening zijn circa-maten en niet geschikt voor opdrachten aan derden.
 De keukeninrichting en opstelplaats van de wasmachine en wasdroger die op de tekening is aangegeven dienen uitsluitend ter oriëntatie.
 De positie van de op tekening aangegeven schakelaars, aansluitpunten en wand- en plafondlichtpunten zijn indicatief.
 De op tekening aangegeven installaties zoals pv-panelen, radiatoren, convectoren en mv-punten zijn indicatief; afmeting, locatie en de aantallen volgens nadere opgave van de installateur.
 De op tekening aangegeven kleuren zijn indicatief, definitieve kleuren volgens omschrijving en bemonstering.
 Maatvoering knieschotten volgens berekening leverancier.



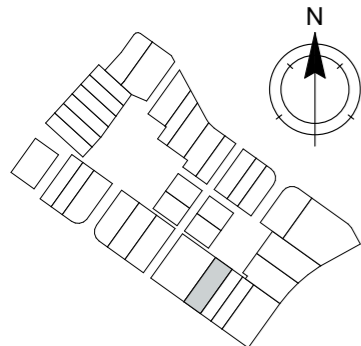
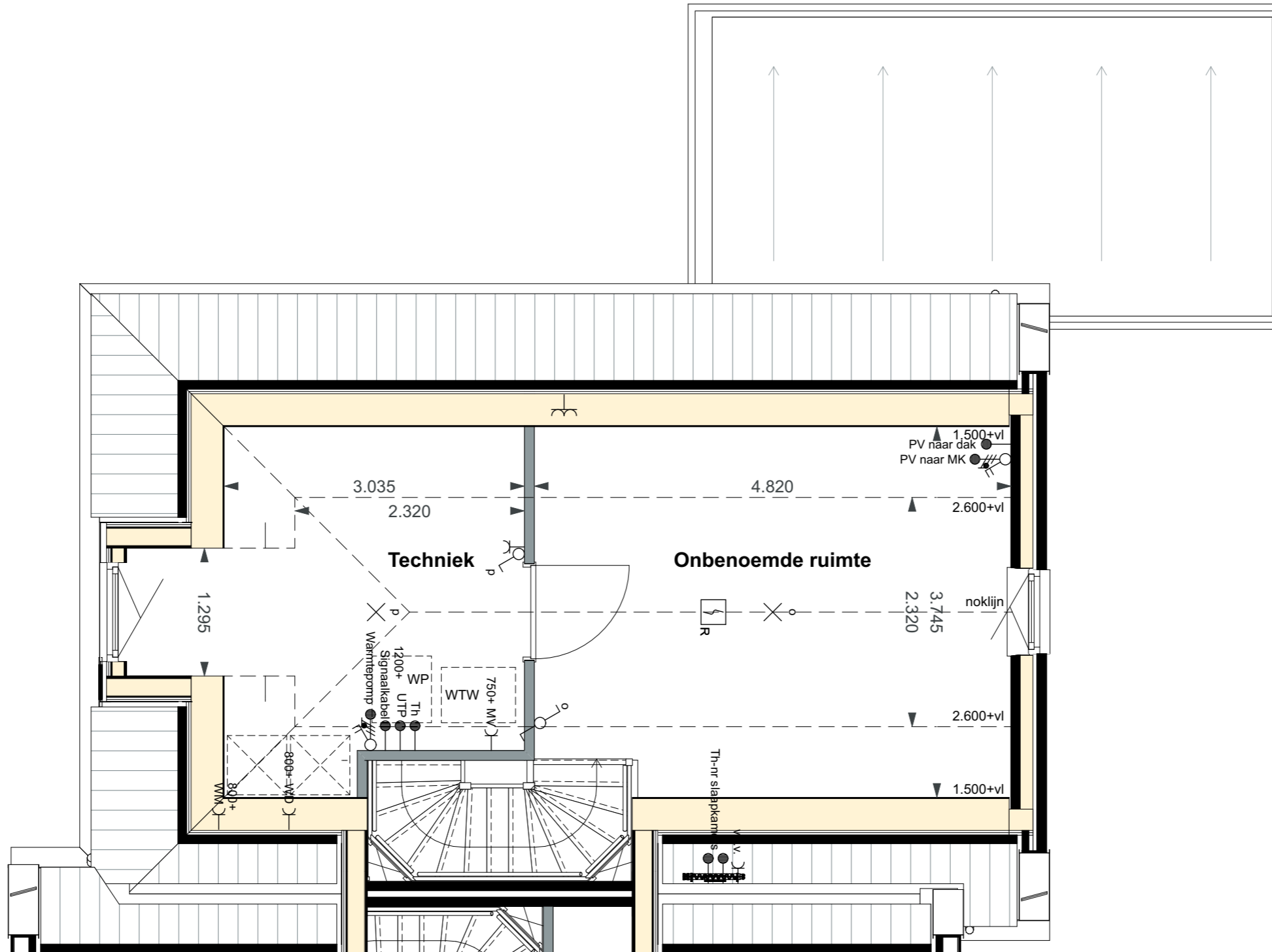
bouwnummer 13
De Dijkwoningen - Blok 2 | Basistekeningen
 PLG - Begane grond

Alle maten op de tekening zijn in millimeter tenzij anders aangegeven.
 Alle maten op de tekening zijn circa-maten en niet geschikt voor opdrachten aan derden.
 De keukeninrichting en opstelplaats van de wasmachine en wasdroger die op de tekening is aangegeven dienen uitsluitend ter oriëntatie.
 De positie van de op tekening aangegeven schakelaars, aansluitpunten en wand- en plafondlichtpunten zijn indicatief.
 De op tekening aangegeven installaties zoals pv-panelen, radiatoren, convectoren en mv-punten zijn indicatief; afmeting, locatie en de aantallen volgens nadere opgave van de installateur.
 De op tekening aangegeven kleuren zijn indicatief, definitieve kleuren volgens omschrijving en bemonstering.
 Maatvoering knieschotten volgens berekening leverancier.



bouwnummer 13
De Dijkwoningen - Blok 2 | Basistekeningen
PLG - Eerste verdieping

Alle maten op de tekening zijn in millimeter tenzij anders aangegeven.
 Alle maten op de tekening zijn circa-maten en niet geschikt voor opdrachten aan derden.
 De keukeninrichting en opstelplaats van de wasmachine en wasdroger die op de tekening is aangegeven dienen uitsluitend ter oriëntatie.
 De positie van de op tekening aangegeven schakelaars, aansluitpunten en wand- en plafondlichtpunten zijn indicatief.
 De op tekening aangegeven installaties zoals pv-panelen, radiatoren, convectoren en mv-punten zijn indicatief; afmeting, locatie en de aantallen volgens nadere opgave van de installateur.
 De op tekening aangegeven kleuren zijn indicatief, definitieve kleuren volgens omschrijving en bemonstering.
 Maatvoering knieschotten volgens berekening leverancier.

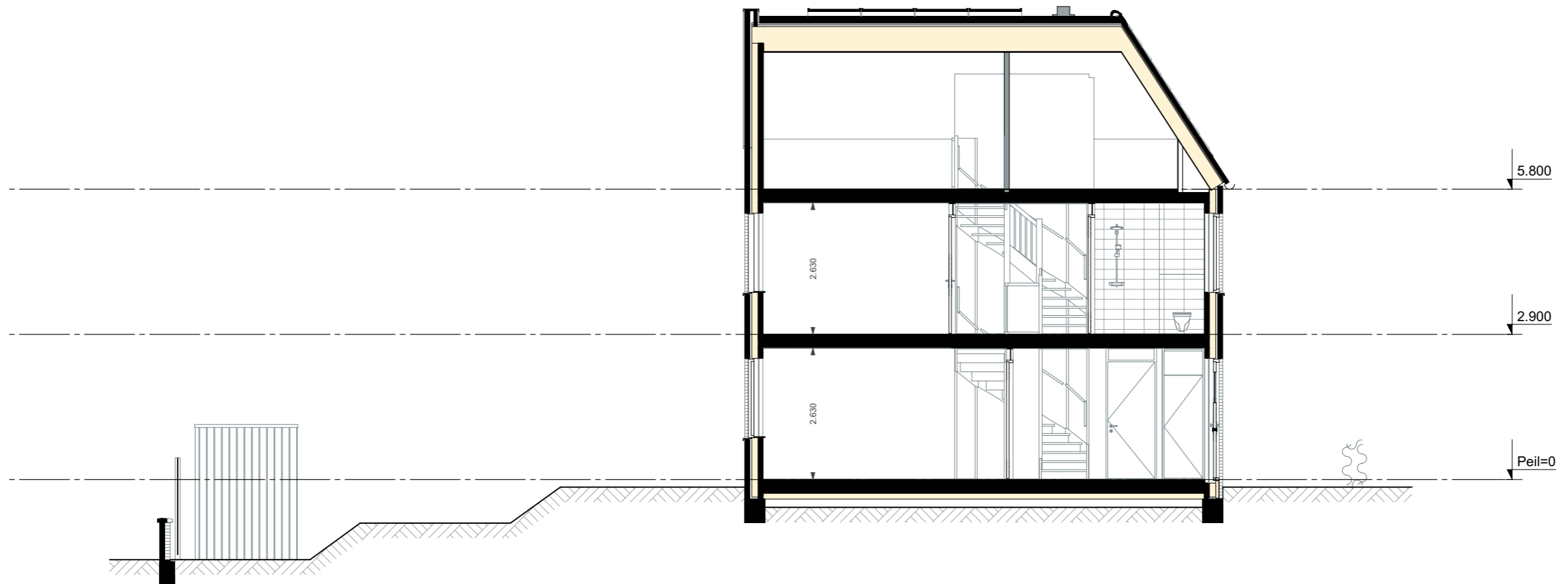


bouwnummer 13

De Dijkwoningen - Blok 2 | Basistekeningen

PLG - Tweede verdieping

Alle maten op de tekening zijn in millimeter tenzij anders aangegeven.
 Alle maten op de tekening zijn circa-maten en niet geschikt voor opdrachten aan derden.
 De keukeninrichting en opstelplaats van de wasmachine en wasdroger die op de tekening is aangegeven dienen uitsluitend ter oriëntatie.
 De positie van de op tekening aangegeven schakelaars, aansluitpunten en wand- en plafondlichtpunten zijn indicatief.
 De op tekening aangegeven installaties zoals pv-panelen, radiatoren, convectoren en mv-punten zijn indicatief; afmeting, locatie en de aantallen volgens nadere opgave van de installateur.
 De op tekening aangegeven kleuren zijn indicatief, definitieve kleuren volgens omschrijving en bemonstering.
 Maatvoering knieschotten volgens berekening leverancier.



bouwnummer 13

De Dijkwoningen - Blok 2 | Basistekeningen DRS - Doorsnede

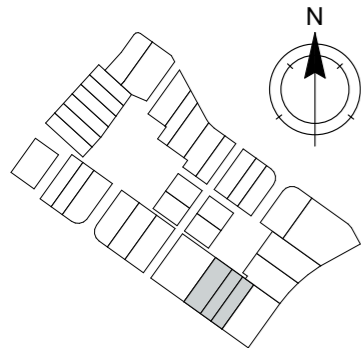
Alle maten op de tekening zijn in millimeter tenzij anders aangegeven.
 Alle maten op de tekening zijn circa-maten en niet geschikt voor opdrachten aan derden.
 De keukeninrichting en opstelplaats van de wasmachine en wasdroger die op de tekening is aangegeven dienen uitsluitend ter oriëntatie.
 De positie van de op tekening aangegeven schakelaars, aansluitpunten en wand- en plafondlichtpunten zijn indicatief.
 De op tekening aangegeven installaties zoals pv-panelen, radiatoren, convectoren en mv-punten zijn indicatief; afmeting, locatie en de aantallen volgens nadere opgave van de installateur.
 De op tekening aangegeven kleuren zijn indicatief, definitieve kleuren volgens omschrijving en bemonstering.
 Maatvoering knieschotten volgens berekening leverancier.



bouwnummer 13

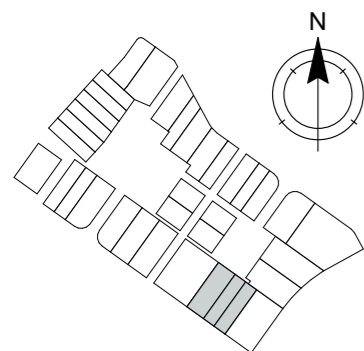
bouwnummer 14

bouwnummer 15



De Dijkwoningen - Blok 2 | Basistekeningen
GVL - Voorgevel met hagen

Alle maten op de tekening zijn in millimeter tenzij anders aangegeven.
 Alle maten op de tekening zijn circa-maten en niet geschikt voor opdrachten aan derden.
 De keukeninrichting en opstelplaats van de wasmachine en wasdroger die op de tekening is aangegeven dienen uitsluitend ter oriëntatie.
 De positie van de op tekening aangegeven schakelaars, aansluitpunten en wand- en plafondlichtpunten zijn indicatief.
 De op tekening aangegeven installaties zoals pv-panelen, radiatoren, convectoren en mv-punten zijn indicatief; afmeting, locatie en de aantallen volgens nadere opgave van de installateur.
 De op tekening aangegeven kleuren zijn indicatief, definitieve kleuren volgens omschrijving en bemonstering.
 Maatvoering knieschotten volgens berekening leverancier.



bouwnummer 13

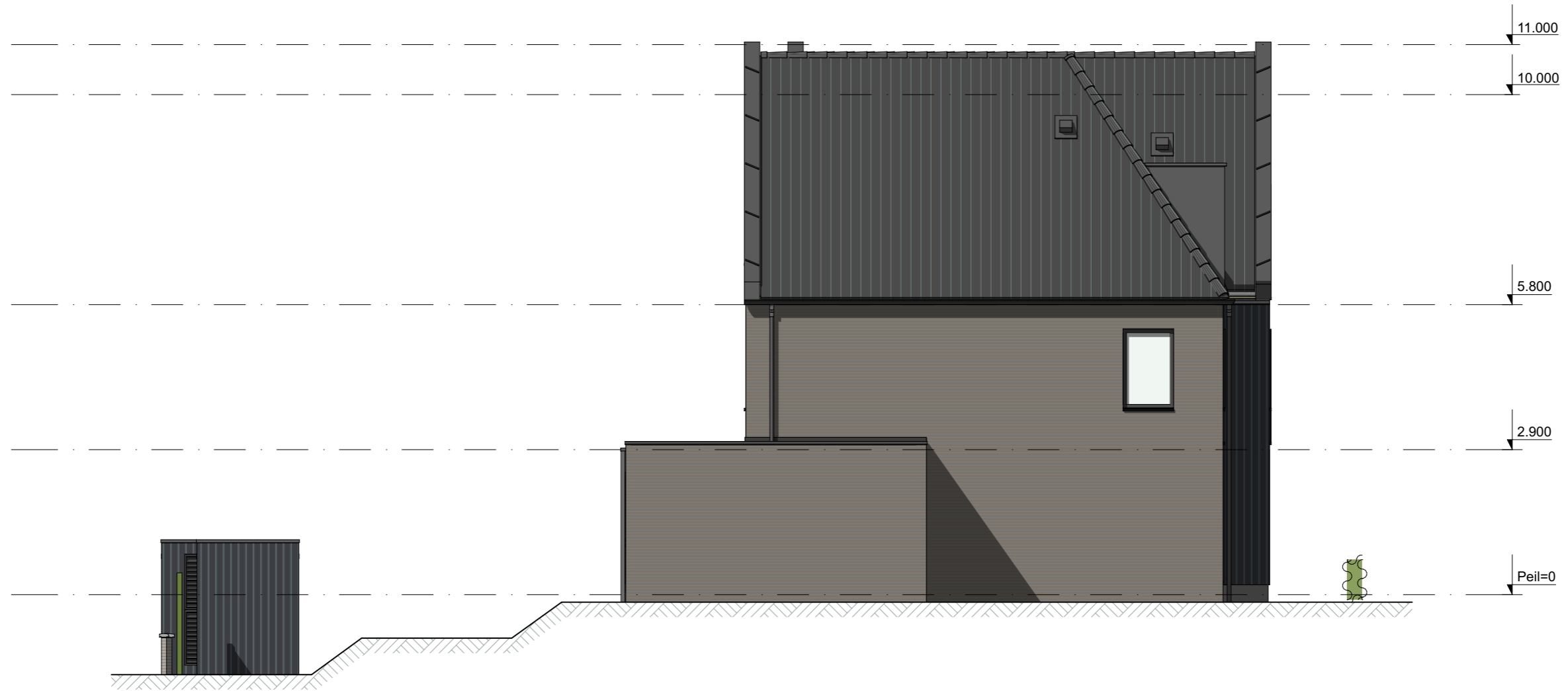
bouwnummer 14

bouwnummer 15

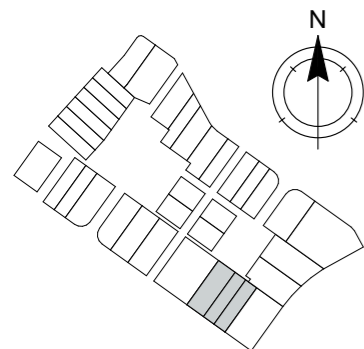
De Dijkwoningen - Blok 2 | Basistekeningen

GVL - Voorgevel zonder hagen

Alle maten op de tekening zijn in millimeter tenzij anders aangegeven.
 Alle maten op de tekening zijn circa-maten en niet geschikt voor opdrachten aan derden.
 De keukeninrichting en opstelplaats van de wasmachine en wasdroger die op de tekening is aangegeven dienen uitsluitend ter oriëntatie.
 De positie van de op tekening aangegeven schakelaars, aansluitpunten en wand- en plafondlichtpunten zijn indicatief.
 De op tekening aangegeven installaties zoals pv-panelen, radiatoren, convectoren en mv-punten zijn indicatief; afmeting, locatie en de aantallen volgens nadere opgave van de installateur.
 De op tekening aangegeven kleuren zijn indicatief, definitieve kleuren volgens omschrijving en bemonstering.
 Maatvoering knieschotten volgens berekening leverancier.



bouwnummer 13



De Dijkwoningen - Blok 2 | Basistekeningen GVL - Linkergevel

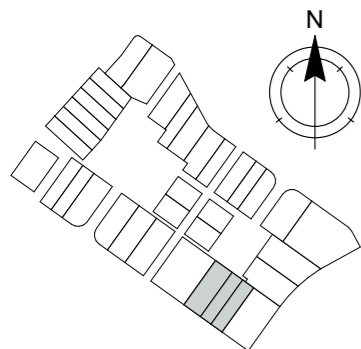
Alle maten op de tekening zijn in millimeter tenzij anders aangegeven.
 Alle maten op de tekening zijn circa-maten en niet geschikt voor opdrachten aan derden.
 De keukeninrichting en opstelplaats van de wasmachine en wasdroger die op de tekening is aangegeven dienen uitsluitend ter oriëntatie.
 De positie van de op tekening aangegeven schakelaars, aansluitpunten en wand- en plafondlichtpunten zijn indicatief.
 De op tekening aangegeven installaties zoals pv-panelen, radiatoren, convectoren en mv-punten zijn indicatief; afmeting, locatie en de aantallen volgens nadere opgave van de installateur.
 De op tekening aangegeven kleuren zijn indicatief, definitieve kleuren volgens omschrijving en bemonstering.
 Maatvoering knieschotten volgens berekening leverancier.



bouwnummer 15

bouwnummer 14

bouwnummer 13



De Dijkwoningen - Blok 2 | Basistekeningen

GVL - Achtergevel met tuinmuren en buitenbergingen

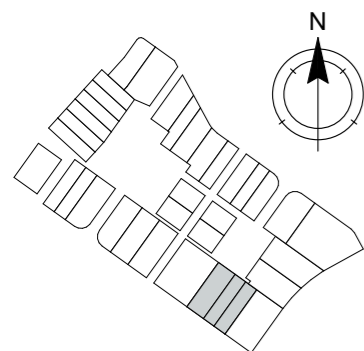
Alle maten op de tekening zijn in millimeter tenzij anders aangegeven.
 Alle maten op de tekening zijn circa-maten en niet geschikt voor opdrachten aan derden.
 De keukeninrichting en opstelplaats van de wasmachine en wasdroger die op de tekening is aangegeven dienen uitsluitend ter oriëntatie.
 De positie van de op tekening aangegeven schakelaars, aansluitpunten en wand- en plafondlichtpunten zijn indicatief.
 De op tekening aangegeven installaties zoals pv-panelen, radiatoren, convectoren en mv-punten zijn indicatief; afmeting, locatie en de aantallen volgens nadere opgave van de installateur.
 De op tekening aangegeven kleuren zijn indicatief, definitieve kleuren volgens omschrijving en bemonstering.
 Maatvoering knieschotten volgens berekening leverancier.



bouwnummer 15

bouwnummer 14

bouwnummer 13



De Dijkwoningen - Blok 2 | Basistekeningen

GVL - Achtergevel zonder tuinmuren en buitenbergingen

Alle maten op de tekening zijn in millimeter tenzij anders aangegeven.
 Alle maten op de tekening zijn circa-maten en niet geschikt voor opdrachten aan derden.
 De keukeninrichting en opstelplaats van de wasmachine en wasdroger die op de tekening is aangegeven dienen uitsluitend ter oriëntatie.
 De positie van de op tekening aangegeven schakelaars, aansluitpunten en wand- en plafondlichtpunten zijn indicatief.
 De op tekening aangegeven installaties zoals pv-panelen, radiatoren, convectoren en mv-punten zijn indicatief; afmeting, locatie en de aantallen volgens nadere opgave van de installateur.
 De op tekening aangegeven kleuren zijn indicatief, definitieve kleuren volgens omschrijving en bemonstering.
 Maatvoering knieschotten volgens berekening leverancier.



bouwnummer 15

De Dijkwoningen - Blok 2 | Basistekeningen GVL - Rechtergevel

Alle maten op de tekening zijn in millimeter tenzij anders aangegeven.
 Alle maten op de tekening zijn circa-maten en niet geschikt voor opdrachten aan derden.
 De keukeninrichting en opstelplaats van de wasmachine en wasdroger die op de tekening is aangegeven dienen uitsluitend ter oriëntatie.
 De positie van de op tekening aangegeven schakelaars, aansluitpunten en wand- en plafondlichtpunten zijn indicatief.
 De op tekening aangegeven installaties zoals pv-panelen, radiatoren, convectoren en mv-punten zijn indicatief; afmeting, locatie en de aantallen volgens nadere opgave van de installateur.
 De op tekening aangegeven kleuren zijn indicatief, definitieve kleuren volgens omschrijving en bemonstering.
 Maatvoering knieschotten volgens berekening leverancier.