



Voorgevel

61

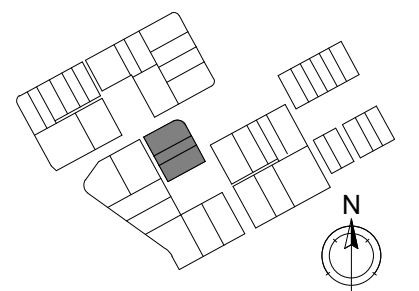
60

59

Rechterzijgevel

59

Alle maten op de tekening zijn in millimeter tenzij anders aangegeven.
 Alle maten op de tekening zijn circa-maten en niet geschikt voor opdrachten aan derden.
 De keukeninrichting en opstelplaats van de wasmachine en wasdroger die op de tekening is aangegeven dienen uitsluitend ter oriëntatie.
 De positie van de op tekening aangegeven schakelaars, aansluitpunten en wand- en plafondlichtpunten zijn indicatief.
 De op tekening aangegeven installaties zoals pv-panelen, radiatoren, convectoren en mv-punten zijn indicatief, afmeting, locatie en de aantallen volgens nadere opgave van de installateur.
 Maatvoering knieschotten volgens berekening leverancier



Bolwerk



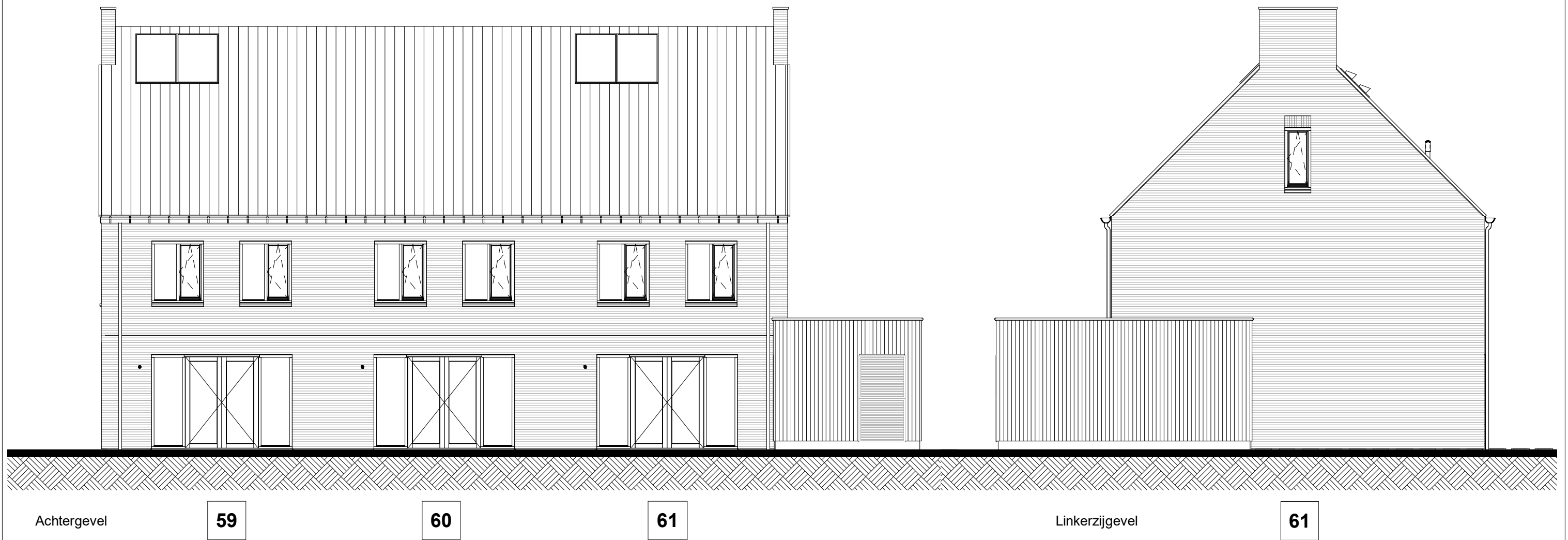
■ project
Reeve Kampen
 ■ omschrijving
Voor- en rechterzijaanzicht

■ projectnr.
21587
 ■ fase
VK

■ datum
10-02-2023
 ■ get.
Vibes

■ schaal
1 : 100
 ■ bouwnummer(s)

■ bladnr.
-KT-Q59-61
A01



Achtergevel

59

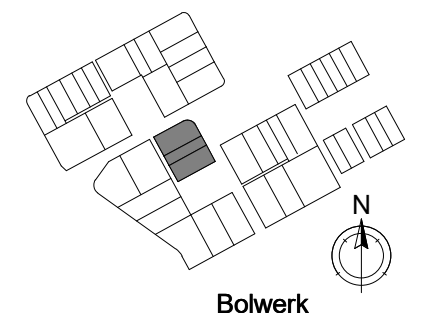
60

61

Linkerzijgevel

61

Alle maten op de tekening zijn in millimeter tenzij anders aangegeven.
 Alle maten op de tekening zijn circa-maten en niet geschikt voor opdrachten aan derden.
 De keukeninrichting en opstelplaats van de wasmachine en wasdroger die op de tekening is aangegeven dienen uitsluitend ter oriëntatie.
 De positie van de op tekening aangegeven schakelaars, aansluitpunten en wand- en plafondlichtpunten zijn indicatief.
 De op tekening aangegeven installaties zoals pv-panelen, radiatoren, convectoren en mv-punten zijn indicatief, afmeting, locatie en de aantallen volgens nadere opgave van de installateur.
 Maatvoering knieschotten volgens berekening leverancier



Bolwerk



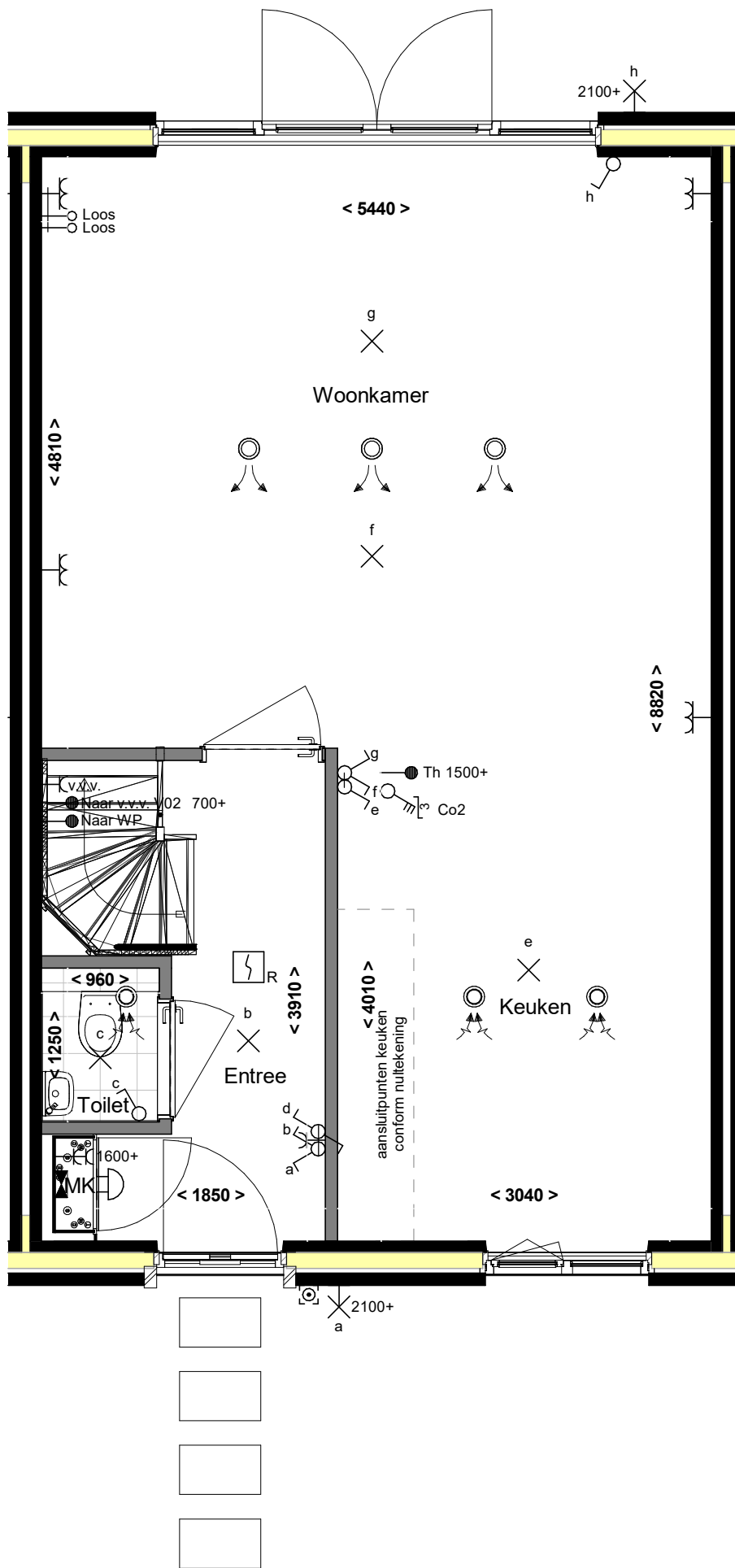
■ project
Reeve Kampen
 ■ omschrijving
Achter- en linkerzijgezicht

■ projectnr.
21587
 ■ fase
VK

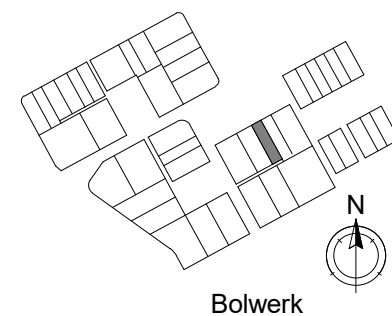
■ datum
10-02-2023
 ■ get.
Vibes

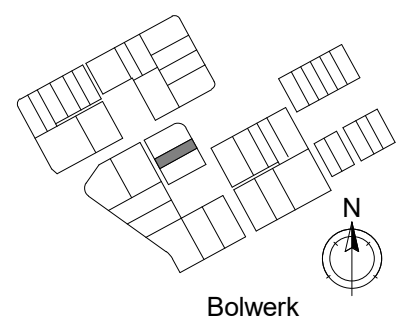
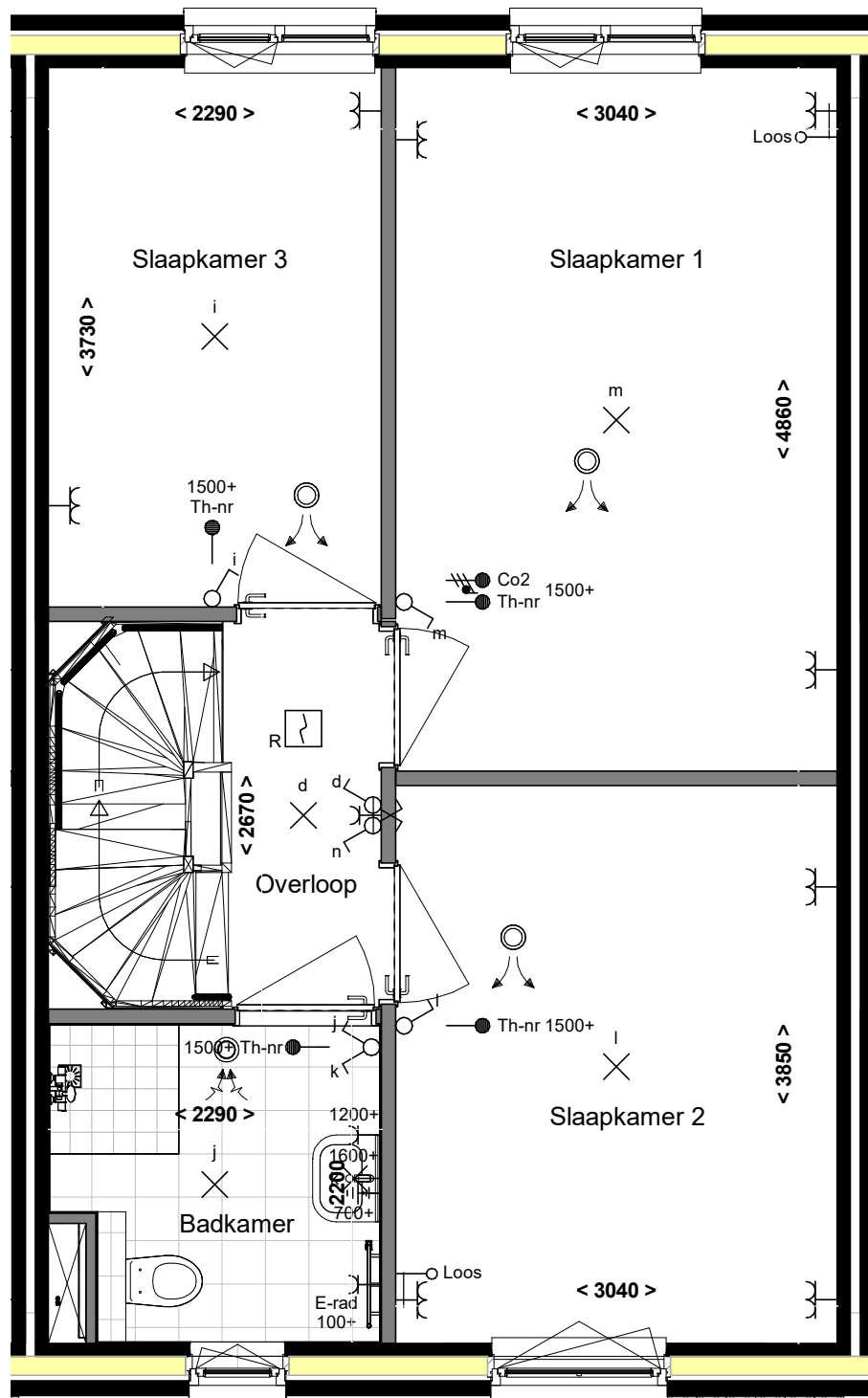
■ schaal
1 : 100
 ■ bouwnummer(s)

■ bladnr.
-KT-Q59-61
A02

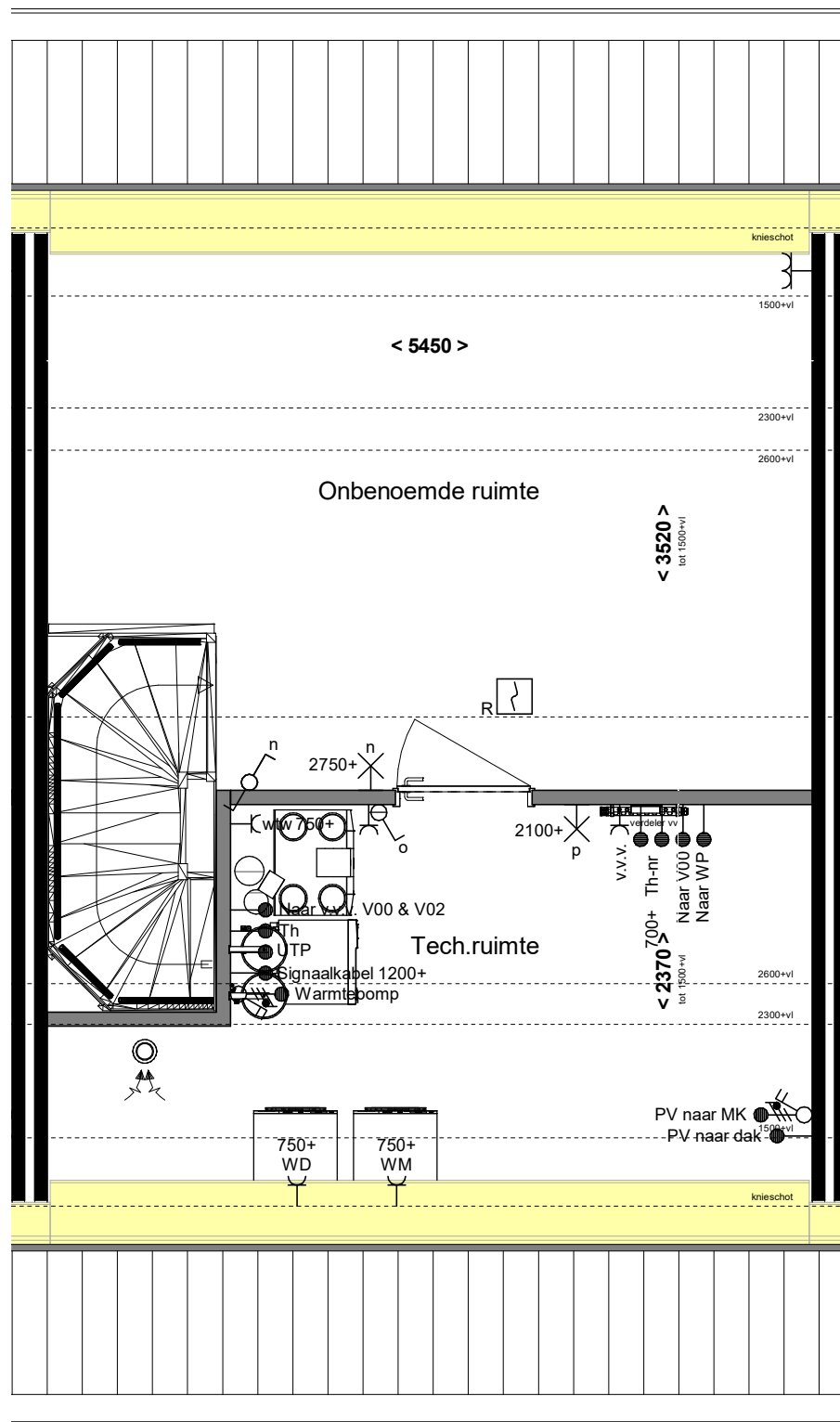


Alle maten op de tekening zijn in millimeter tenzij anders aangegeven.
 Alle maten op de tekening zijn circa-maten en niet geschikt voor opdrachten aan derden.
 De keukeninrichting en opstelplaats van de wasmachine en wasdroger die op de tekening is aangegeven dienen uitsluitend ter oriëntatie.
 De positie van de op tekening aangegeven schakelaars, aansluitpunten en wand- en plafondlichtpunten zijn indicatief.
 De op tekening aangegeven installaties zoals pv-panelen, radiatoren, convectoren en mv-punten zijn indicatief; afmeting, locatie en de aantallen volgens nadere opgave van de installateur.
 Maatvoering knieschotten volgens berekening leverancier

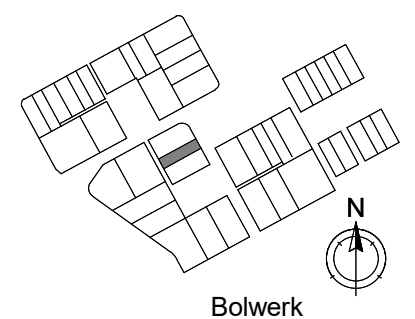


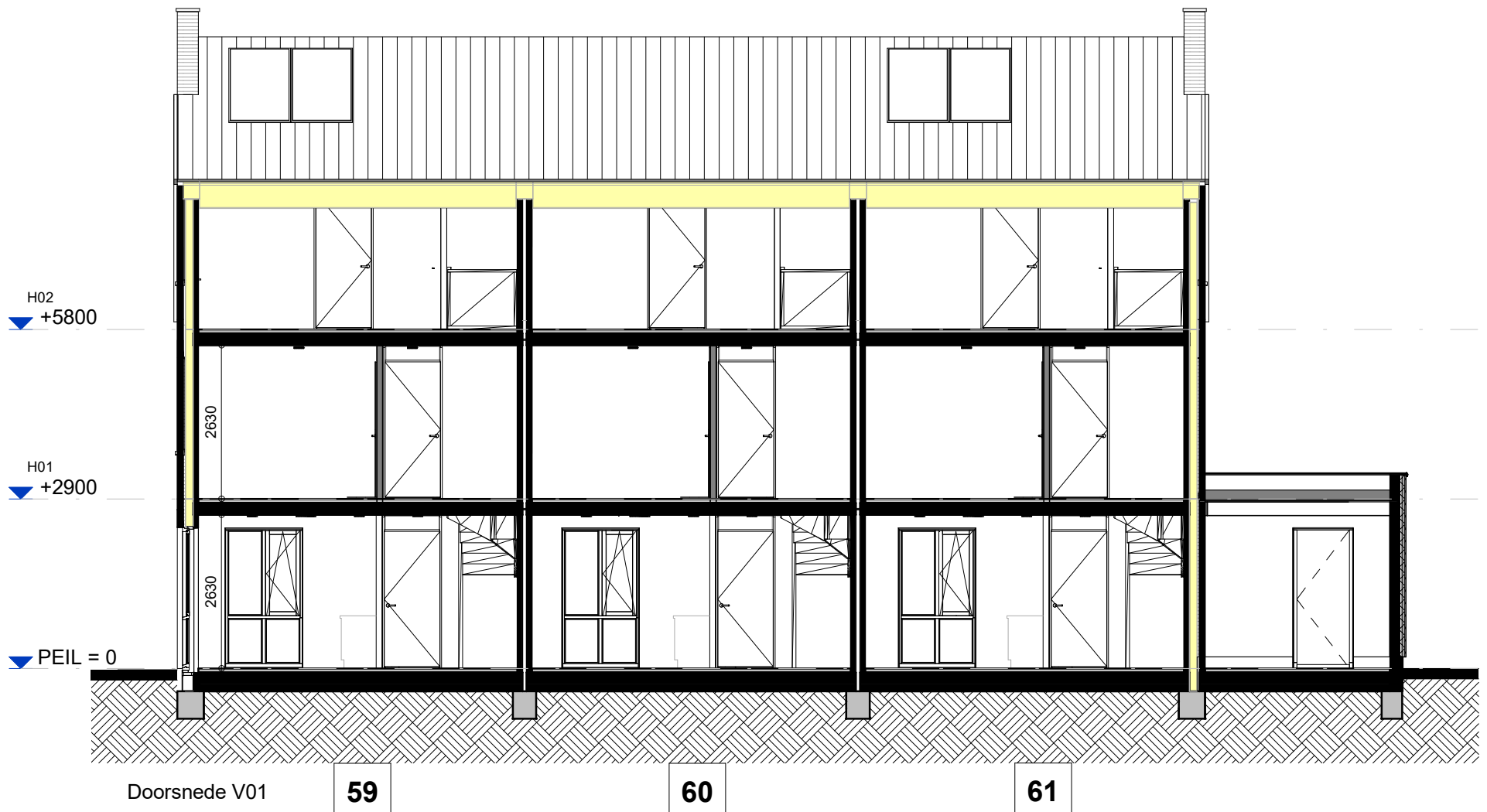


Alle maten op de tekening zijn in millimeter tenzij anders aangegeven.
 Alle maten op de tekening zijn circa-maten en niet geschikt voor opdrachten aan derden.
 De keukeninrichting en opstelplaats van de wasmachine en wasdroger die op de tekening is aangegeven dienen uitsluitend ter oriëntatie.
 De positie van de op tekening aangegeven schakelaars, aansluitpunten en wand- en plafondlichtpunten zijn indicatief.
 De op tekening aangegeven installaties zoals pv-panelen, radiatoren, convectoren en mv-punten zijn indicatief, afmeting, locatie en de aantallen volgens nadere opgave van de installateur.



Alle maten op de tekening zijn in millimeter tenzij anders aangegeven.
 Alle maten op de tekening zijn circa-maten en niet geschikt voor opdrachten aan derden.
 De keukeninrichting en opstelplaats van de wasmachine en wasdroger die op de tekening is aangegeven dienen uitsluitend ter oriëntatie.
 De positie van de op tekening aangegeven schakelaars, aansluitpunten en wand- en plafondlichtpunten zijn indicatief.
 De op tekening aangegeven installaties zoals pv-panelen, radiatoren, convectoren en mv-punten zijn indicatief; afmeting, locatie en de aantallen volgens nadere opgave van de installateur.
 Maatvoering knieschotten volgens berekening leverancier



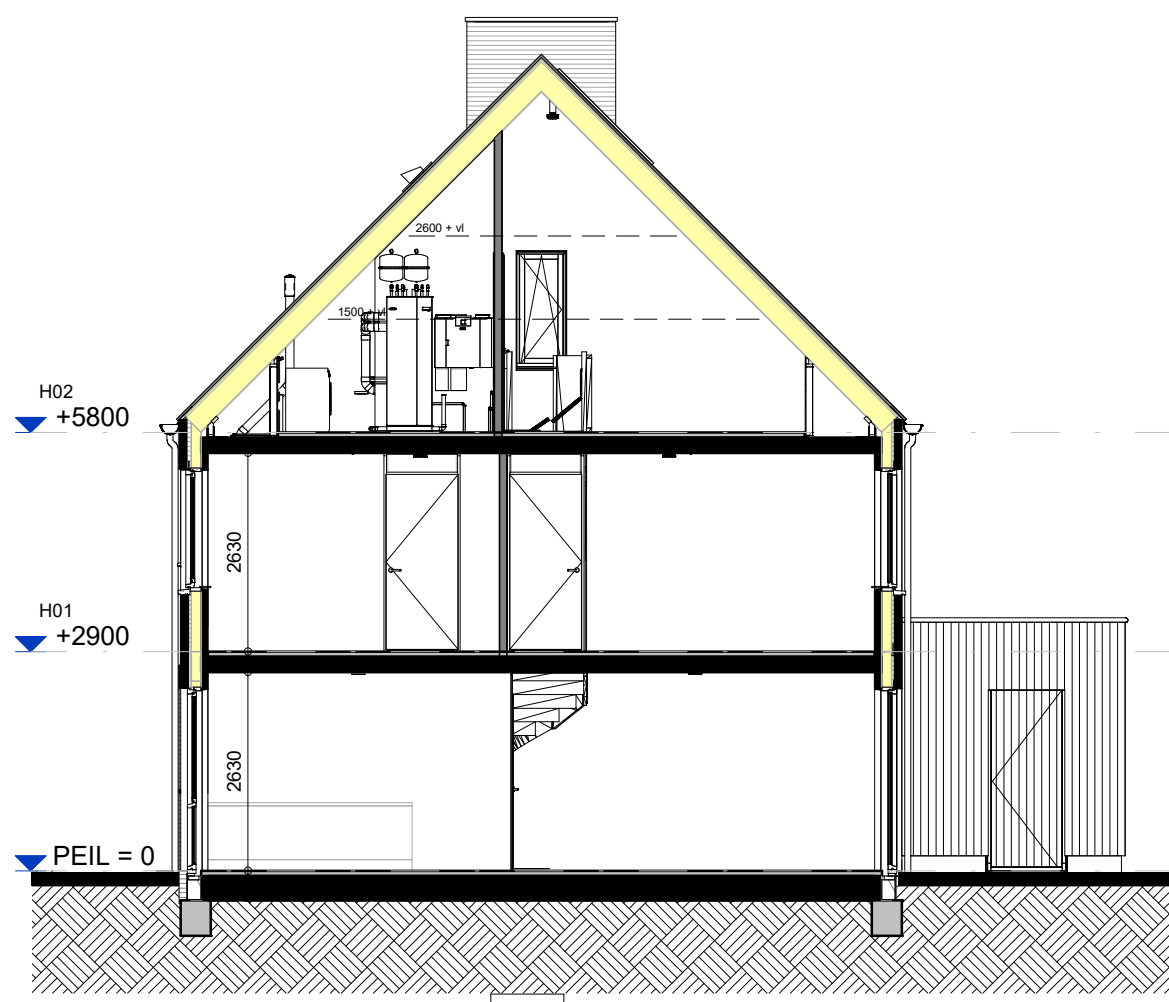


Doorsnede V01

59

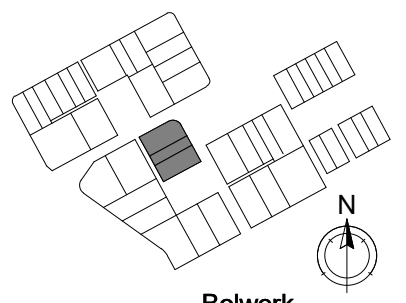
60

61



Doorsnede V02

61



Bolwerk

Alle maten op de tekening zijn in millimeter tenzij anders aangegeven.
 Alle maten op de tekening zijn circa-maten en niet geschikt voor opdrachten aan derden.
 De keukeninrichting en opstelplaats van de wasmachine en wasdroger die op de tekening is aangegeven dienen uitsluitend ter oriëntatie.
 De positie van de op tekening aangegeven schakelaars, aansluitpunten en wand- en plafondlichtpunten zijn indicatief.
 De op tekening aangegeven installaties zoals pv-panelen, radiatoren, convectoren en mv-punten zijn indicatief; afmeting, locatie en de aantallen volgens nadere opgave van de installateur.
 Maatvoering knieschotten volgens berekening leverancier



■ project	Reeve Kampen	■ projectnr.	21587	■ datum	10-02-2023	■ schaal	1 : 100	■ bladnr.	-KT-Q59-61-V00
■ omschrijving	Verkoop - Doorsneden	■ fase	VK	■ get.	Vibes	■ bouwnummer(s)			

formaat (A3) 420*297