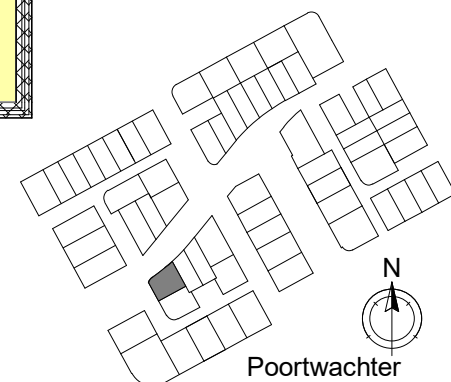


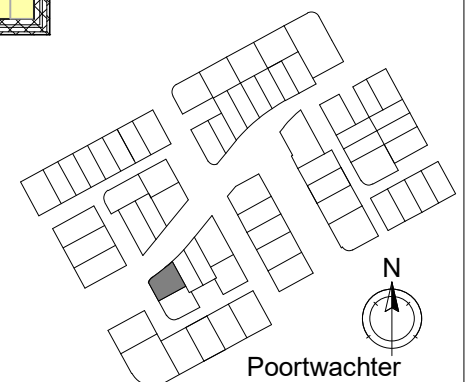
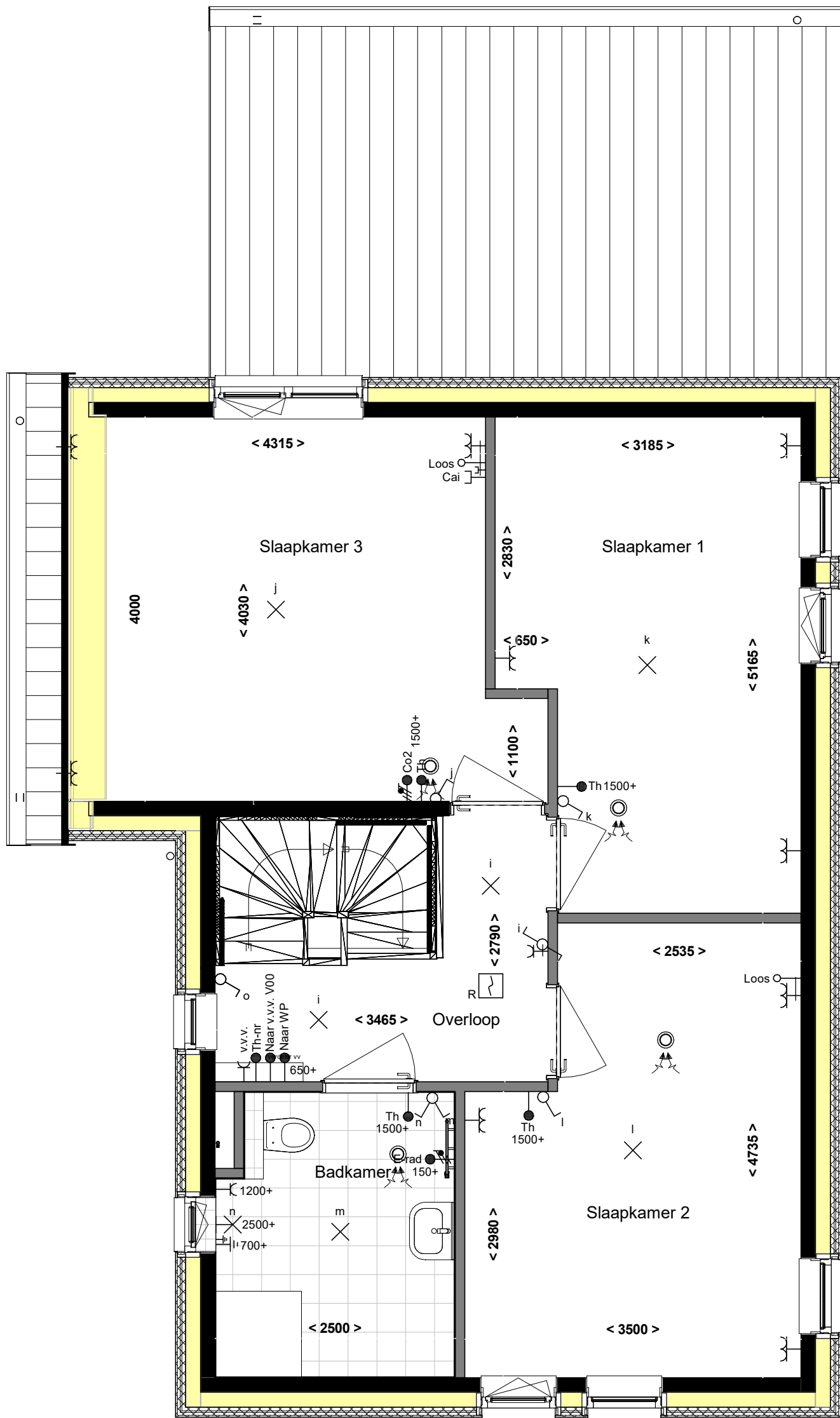
Voorlopig

Alle maten op de tekening zijn in millimeter tenzij anders aangegeven.
 Alle maten op de tekening zijn circa-maten en niet geschikt voor opdrachten aan derden.
 De keukeninrichting en opstelplaats van de wasmachine en wasdroger die op de tekening is aangegeven dienen uitsluitend ter oriëntatie.
 De positie van de op tekening aangegeven schakelaars, aansluitpunten en wand- en plafondlichtpunten zijn indicatief.
 De op tekening aangegeven installaties zoals pv-panelen, radiatoren, convectoren en mv-punten zijn indicatief; afmeting, locatie en de aantallen volgens nadere opgave van de installateur.



■ project	■ projectnr.	■ datum	■ schaal	■ bladnr.
Reeve Kampen	21587	22-12-2021	1 : 50	-KT-C147-H00
■ omschrijving	■ fase	■ get.	■ bouwnummer(s)	
Verkoop - Begane grond	VK	Vibes	C 147	





formaat (A3) 420*297

Voorlopig

Alle maten op de tekening zijn in millimeter tenzij anders aangegeven.
 Alle maten op de tekening zijn circa-maten en niet geschikt voor opdrachten aan derden.
 De keukeninrichting en opstelplaats van de wasmachine en wasdroger die op de tekening is aangegeven dienen uitsluitend ter oriëntatie.
 De positie van de op tekening aangegeven schakelaars, aansluitpunten en wand- en plafondlichtpunten zijn indicatief.
 De op tekening aangegeven installaties zoals pv-panelen, radiatoren, convectoren en mv-punten zijn indicatief; afmeting, locatie en de aantallen volgens nadere opgave van de installateur.



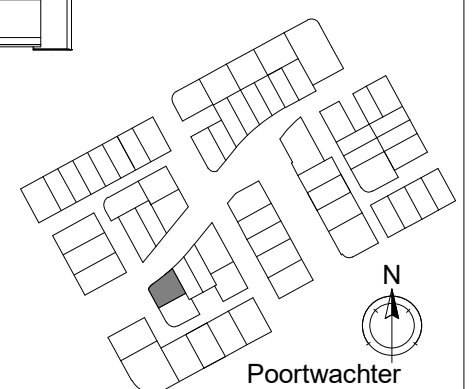
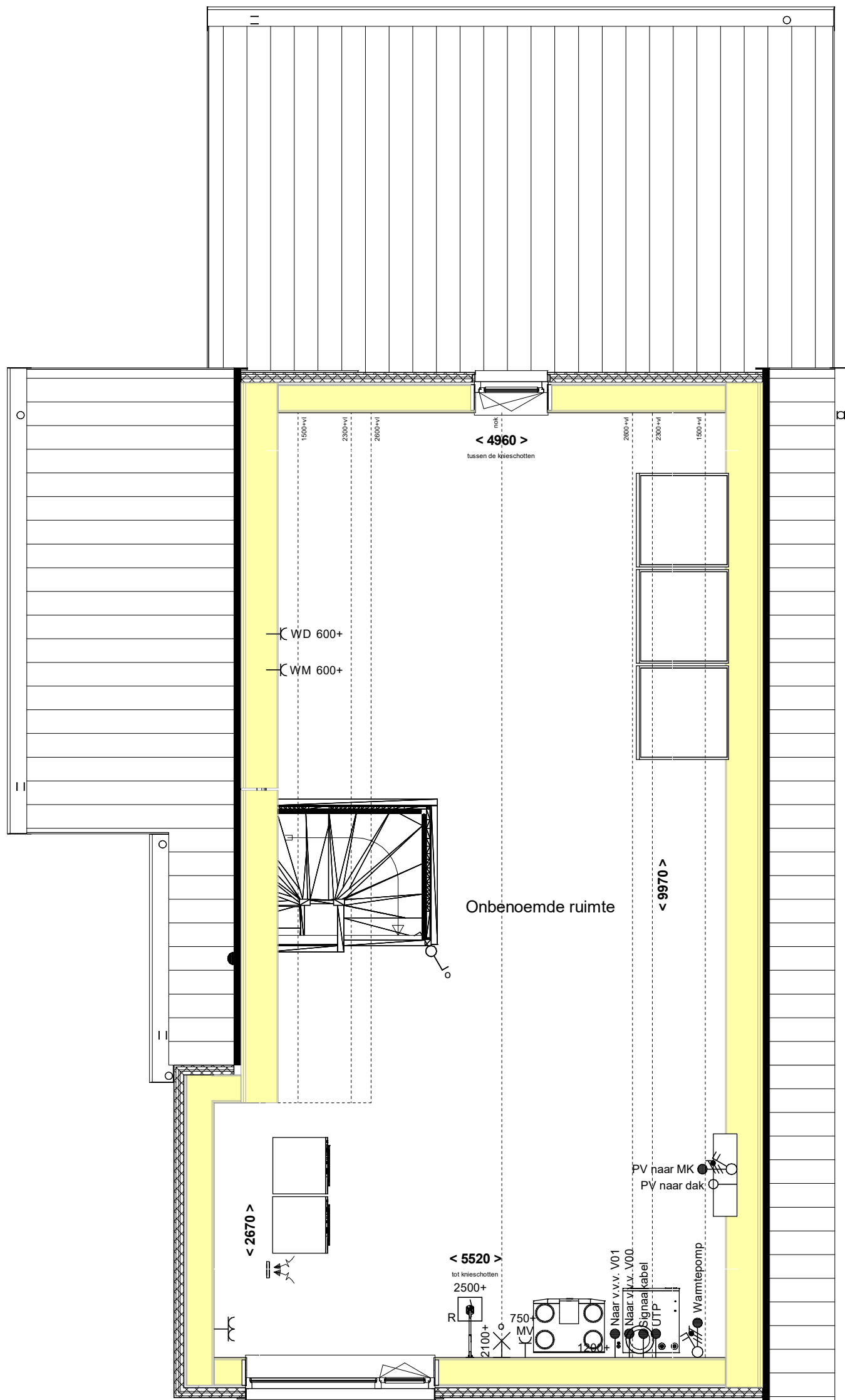
■ project
Reeve Kampen
 ■ omschrijving
Verkoop - 1e verdieping

■ projectnr.
21587
 ■ fase
VK

■ datum
22-12-2021
 ■ get.
Vibes

■ schaal
1 : 50
 ■ bouwnummer(s)
C 147

■ bladnr.
-KT-C147-H01



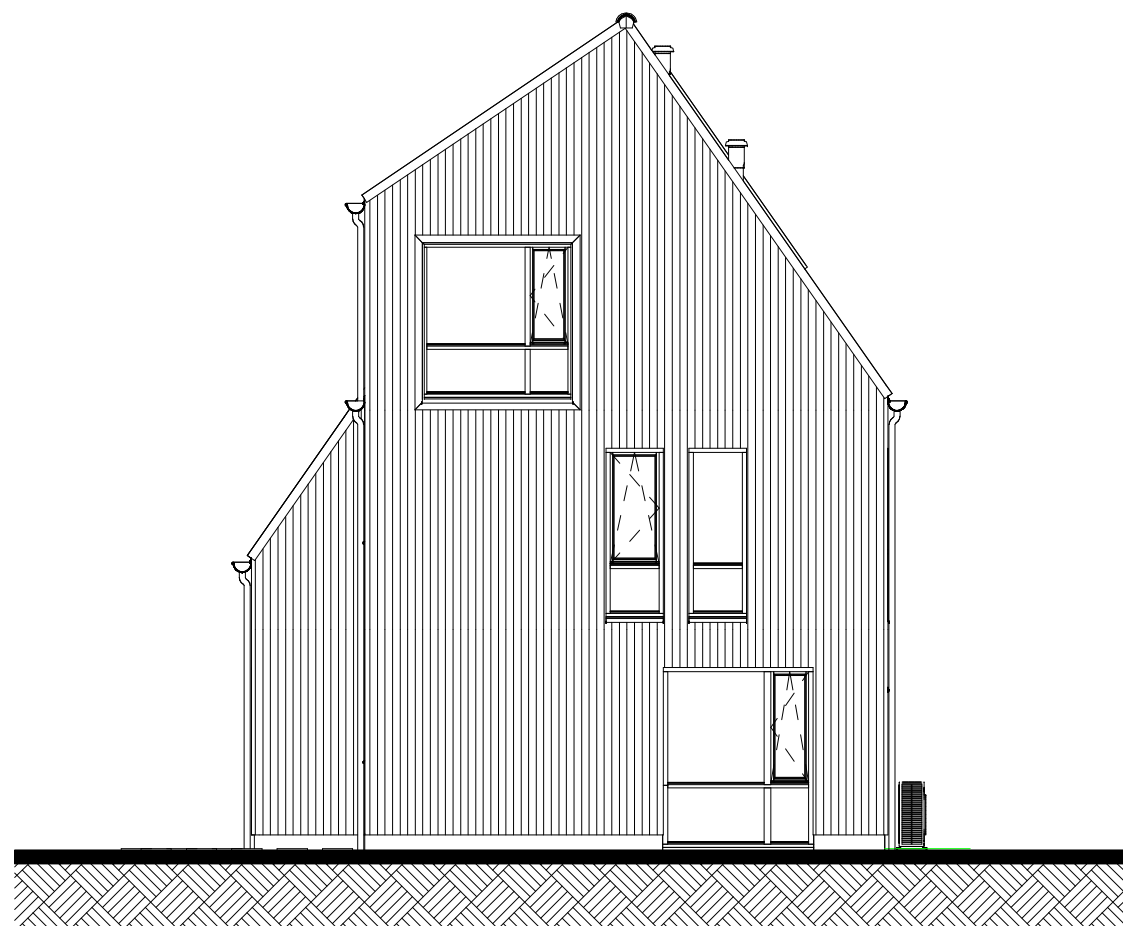
formaat (A3) 420*297

Voorlopig

Alle maten op de tekening zijn in millimeter tenzij anders aangegeven.
 Alle maten op de tekening zijn circa-maten en niet geschikt voor opdrachten aan derden.
 De keukeninrichting en opstelplaats van de wasmachine en wasdroger die op de tekening is aangegeven dienen uitsluitend ter oriëntatie.
 De positie van de op tekening aangegeven schakelaars, aansluitpunten en wand- en plafondlichtpunten zijn indicatief.
 De op tekening aangegeven installaties zoals pv-panelen, radiatoren, convectoren en mv-punten zijn indicatief; afmeting, locatie en de aantallen volgens nadere opgave van de installateur.

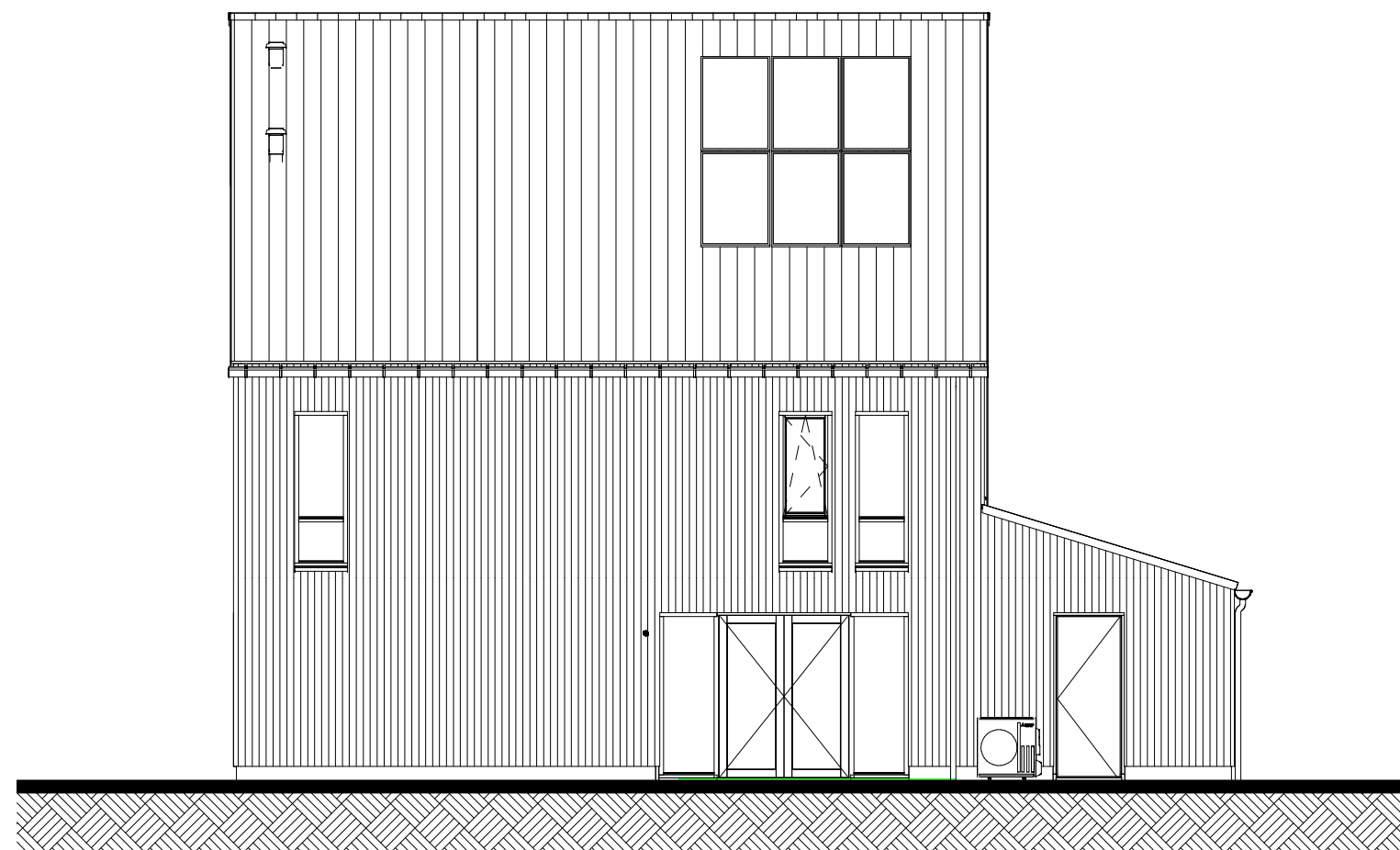


■ project	Reeve Kampen	■ projectnr.	21587	■ datum	22-12-2021	■ schaal	1 : 50	■ bladnr.	-KT-C147-H02
■ omschrijving	Verkoop - 2e verdieping	■ fase	VK	■ get.	Vibes	■ bouwnummer(s)	C 147		



Vorgevel

147

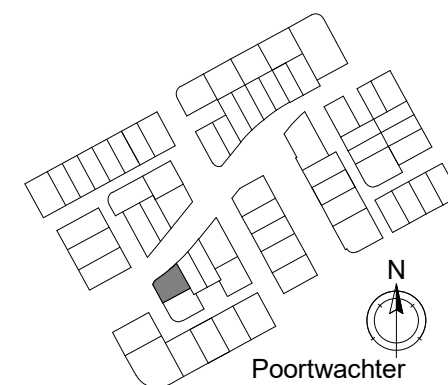


Rechterzijgevel

147

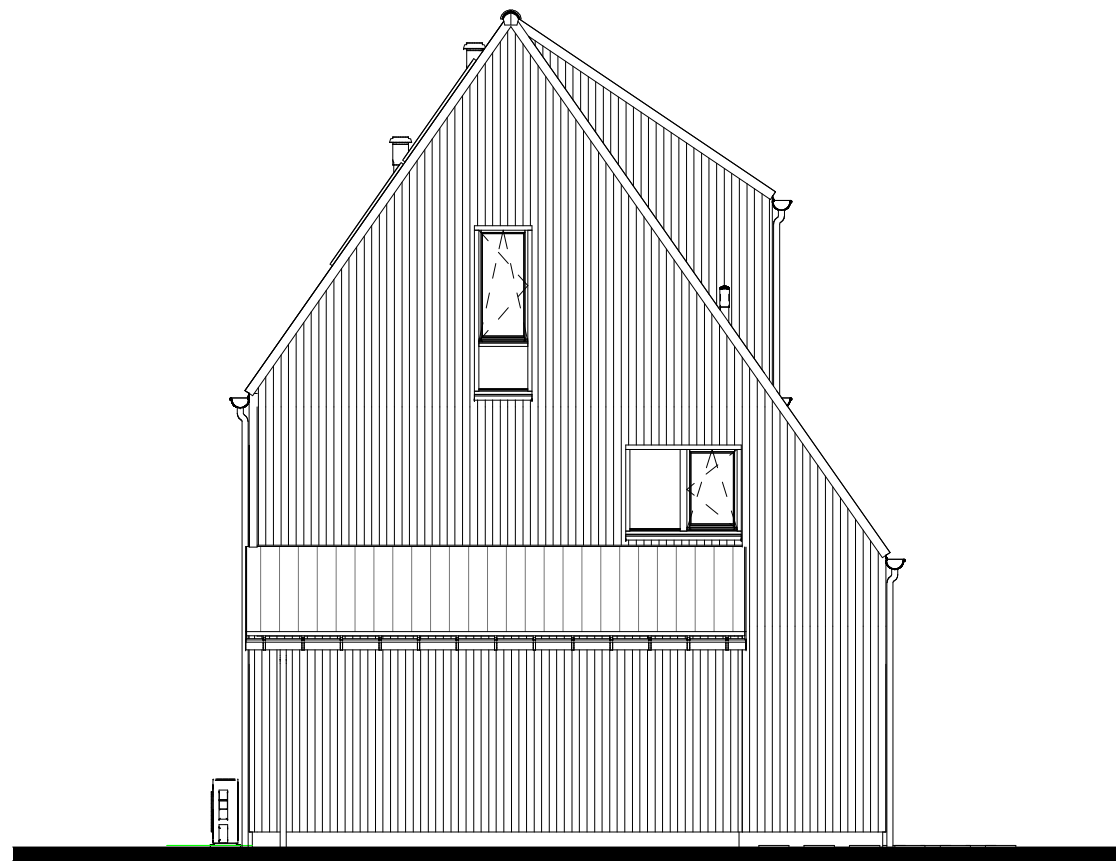
Voorlopig

Alle maten op de tekening zijn in millimeter tenzij anders aangegeven.
 Alle maten op de tekening zijn circa-maten en niet geschikt voor opdrachten aan derden.
 De keukeninrichting en opstelplaats van de wasmachine en wasdroger die op de tekening is aangegeven dienen uitsluitend ter oriëntatie.
 De positie van de op tekening aangegeven schakelaars, aansluitpunten en wand- en plafondlichtpunten zijn indicatief.
 De op tekening aangegeven installaties zoals pv-panelen, radiatoren, convectoren en mv-punten zijn indicatief; afmeting, locatie en de aantallen volgens nadere opgave van de installateur.



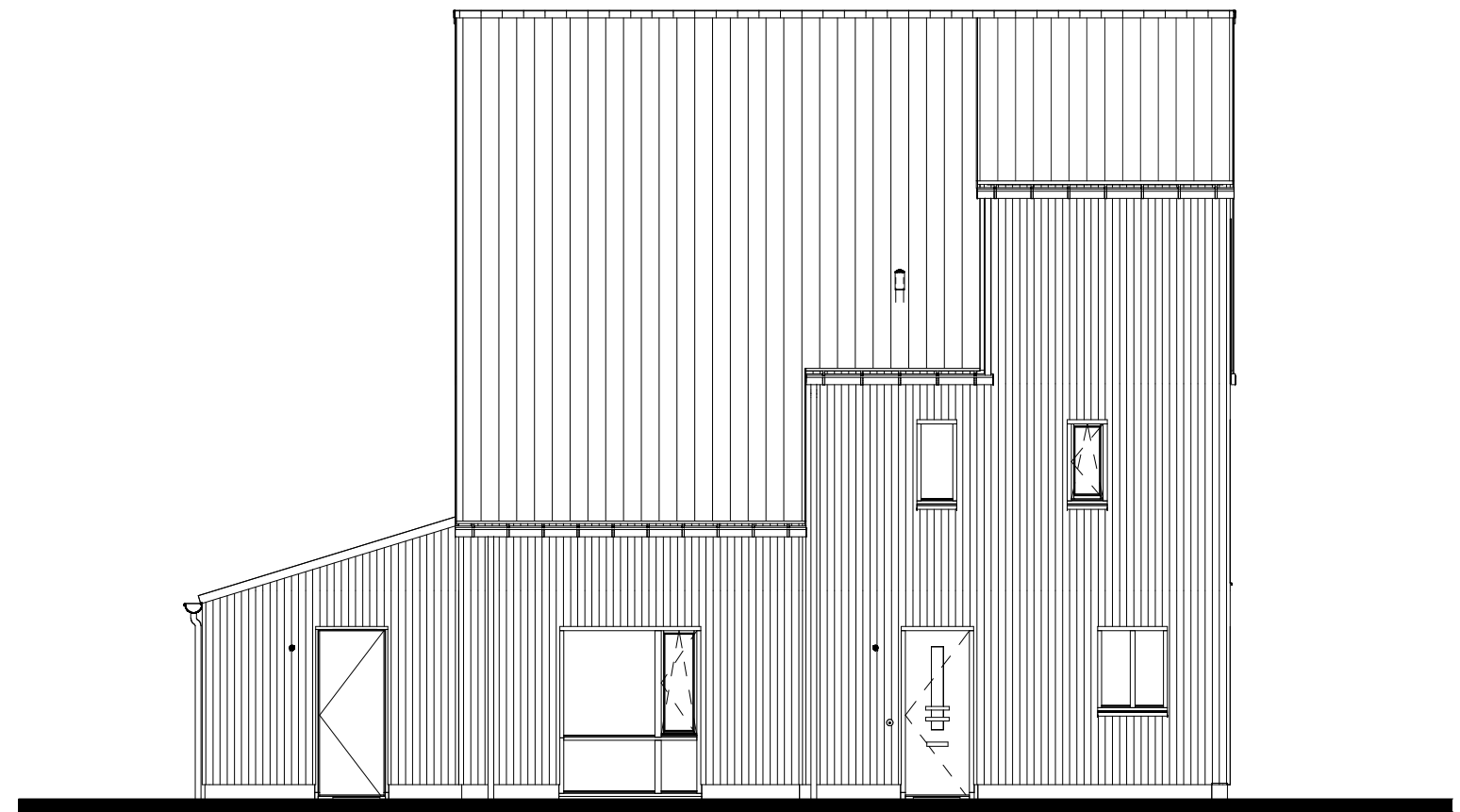
Poortwachter

formaat (A3) 420*297



Achtergevel

147

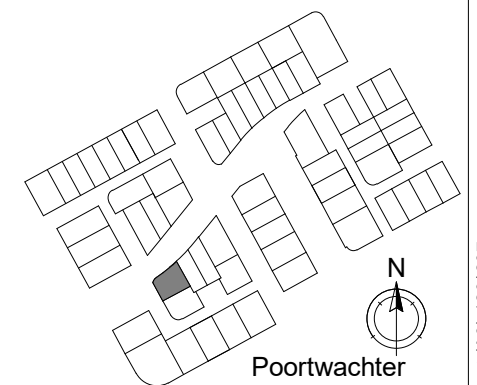


Linkerzijgevel

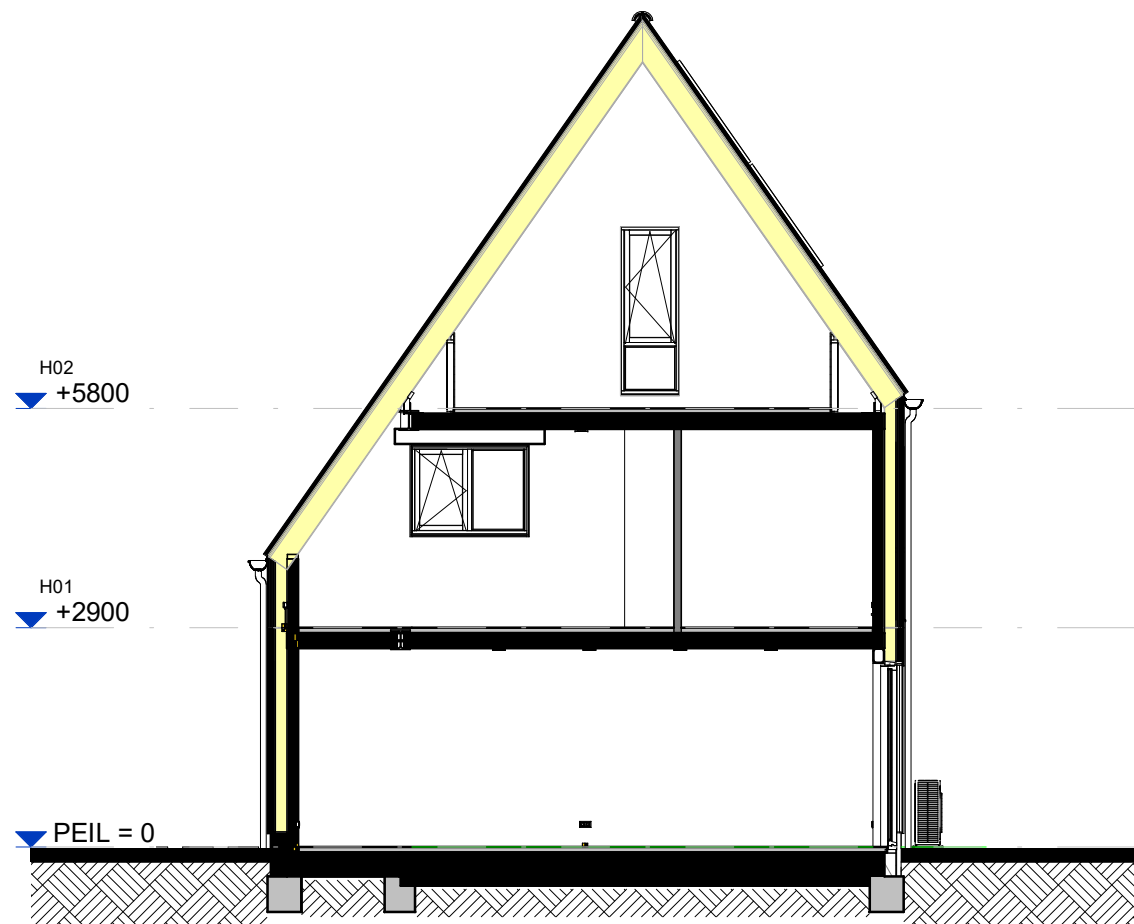
147

Voorlopig

Alle maten op de tekening zijn in millimeter tenzij anders aangegeven.
Alle maten op de tekening zijn circa-maten en niet geschikt voor opdrachten aan derden.
De keukeninrichting en opstelplaats van de wasmachine en wasdroger die op de tekening is aangegeven dienen uitsluitend ter oriëntatie.
De positie van de op tekening aangegeven schakelaars, aansluitpunten en wand- en plafondlichtpunten zijn indicatief.
De op tekening aangegeven installaties zoals pv-panelen, radiatoren, convectoren en mv-punten zijn indicatief; afmeting, locatie en de aantallen volgens nadere opgave van de installateur.

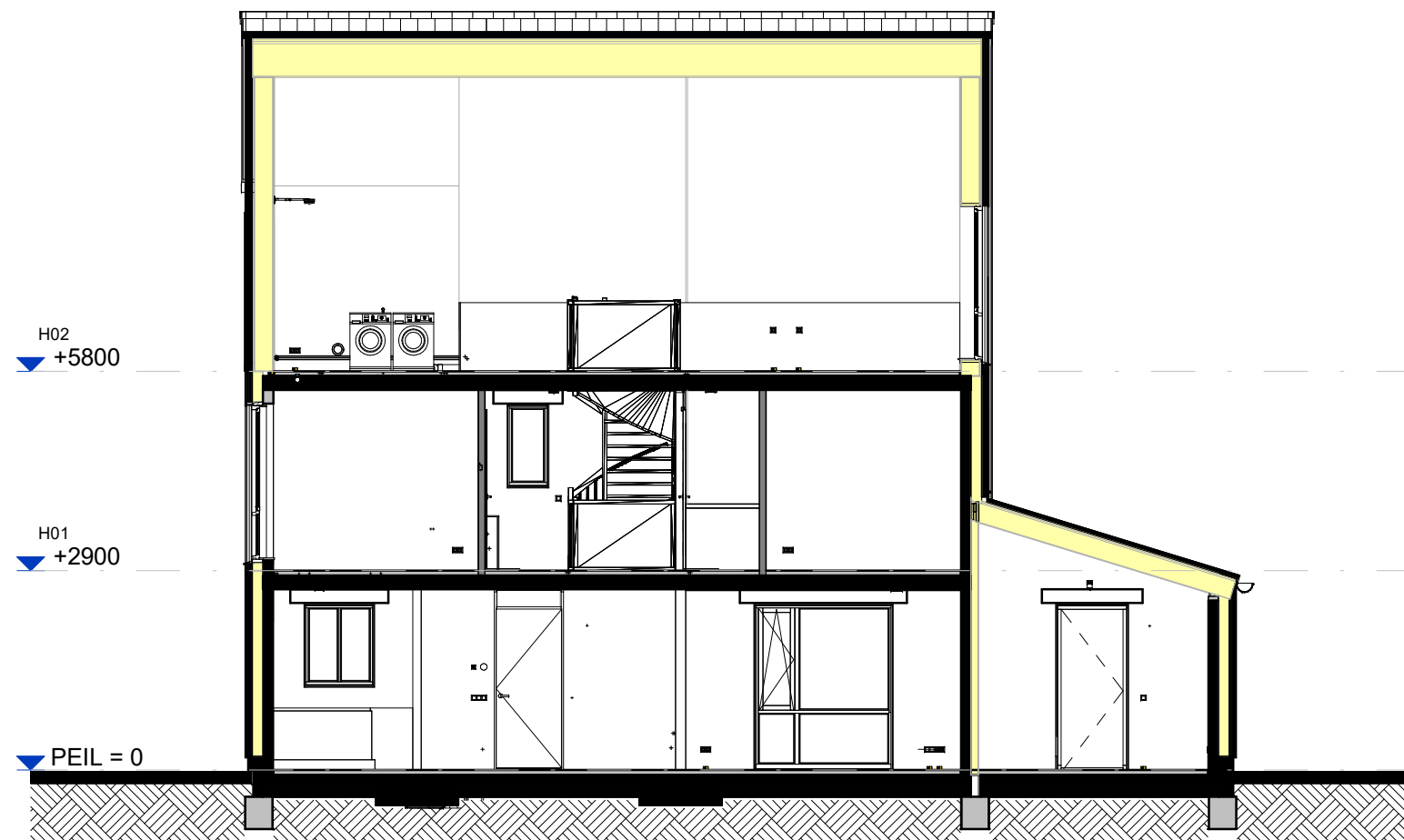


formaat (A3) 420*297



Doorsnede V01

147

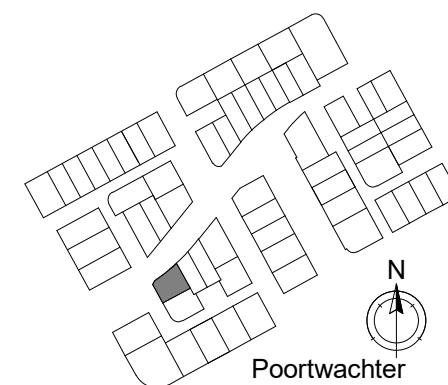


Doorsnede V02

147


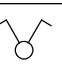
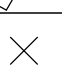

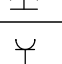
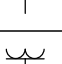
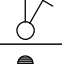
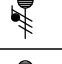
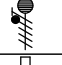
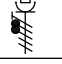

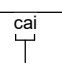
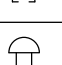
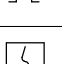
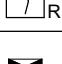
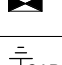
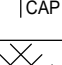
Voorlopig

Alle maten op de tekening zijn in millimeter tenzij anders aangegeven.
 Alle maten op de tekening zijn circa-maten en niet geschikt voor opdrachten aan derden.
 De keukeninrichting en opstelplaats van de wasmachine en wasdroger die op de tekening is aangegeven dienen uitsluitend ter oriëntatie.
 De positie van de op tekening aangegeven schakelaars, aansluitpunten en wand- en plafondlichtpunten zijn indicatief.
 De op tekening aangegeven installaties zoals pv-panelen, radiatoren, convectoren en mv-punten zijn indicatief; afmeting, locatie en de aantallen volgens nadere opgave van de installateur.



formaat (A3) 420*297

Renvooi elektra verkoop

	1 polige schakelaar	hoogte, 1050+,
	4 polige schakelaar	hoogte, zie tekening,
	serieschakelaar	hoogte, 1050+,
	wisselschakelaar	hoogte, 1050+,
	lichtaansluitpunt	hoogte, plafond,
	wandlicht aansluitpunt	hoogte, zie tekening,
	enkele wandcontactdoos	hoogte, 300+, zie tekening,
	enk. wcd met usb aansl.	hoogte, 300+, zie tekening,
	dubb. wandcontactdoos hor.	hoogte, 300+, 1250+, zie tekening,
	dubb. wandcontactdoos vert.	hoogte, 300+, 1250+, zie tekening,
	enk. wcd combi 1p schak.	hoogte, 300+, 1250+, zie tekening,
	aansluitpunt 230V	hoogte, 1500+,
	aansluitpunt 400V 3F+N+A	hoogte, 1500+,
	perilex wcd 2x230V	hoogte, 1500+,
	leiding loos (controle draad)	hoogte, 300+,
	leiding bedraad thermostaat	hoogte, 1500+,
	enk. wandcontactdoos data	hoogte, 300+,
	enk. wandcontactdoos utp	hoogte, 300+,
	enk. wandcontactdoos cai	hoogte, 300+,
	beldrukker	hoogte, 1050+,
	signaalgever deurbel	hoogte, 2250+,
	rookmelder optisch	hoogte, plafond,
	verdeelkast	hoogte, 1600+ (onderkant kast),
	centraal aardpunt	hoogte,
	aardscherm	hoogte,
	vloerverwarming	

- Th bedraad naar warmtebron;
 - Combinaties onder meervoudige afdekramen aangegeven d.m.v. verbindingstreepje;
 - Dubbele wandcontactdozen vlak inbouw duo/compact doos, horizontaal/verticaal geplaatst;
 - loos: loze 19mm VASTE BUIS vanaf meterkast voorzien van controledraad;
 - UTP: Afgemonteerd op RJ45 contactdoos en bedraad met CAT6 eindigend in meterkast op een rol met een RJ45 steker;
 - Rookmelders: Optisch fabr. Ei. type Ei146, worden gekoppeld met elkaar op dezelfde groep 230V;
 - Belinstallatie: beldrukker Fabr. Frieland, type D824 Dimpex zwart, Schel Fabr, Grothe Type LTW;
 - Schakelmateriaal: fabr. Busch-Jaeger, type REFLEX SI, kleur wit (RAL9010).

Verklarende afkortingen

afz afzuigkap
 cai centrale antenne installatie
 cap centraal aardpunt
 cs continu spanning
 cm combimagnetron
 hh wcd algemeen (huishoudelijk)
 fo fornuis
 kk koelkast
 ko koffie
 kp kookplaat
 mg magnetron
 mk meterkast
 mv mechanische ventilatie
 p pomp
 pv zonnepanelen
 opb opbouw
 q quooker
 rad radiator
 reg regelaar
 th thermostaat
 verl verlichting
 vo vonkontsteking
 vs vaste spanning
 ww vaatwasser
 wcd wandcontactdoos
 wd wasdroger
 wm wasmachine
 ws werkschakelaar

- MV: Orcon, type MVS-15RHB, bediening: 1x RF/CO2 sensor in de woonkamer op 230V, 1x bedieningsschakelaar RF/batterij;

Voorlopig