



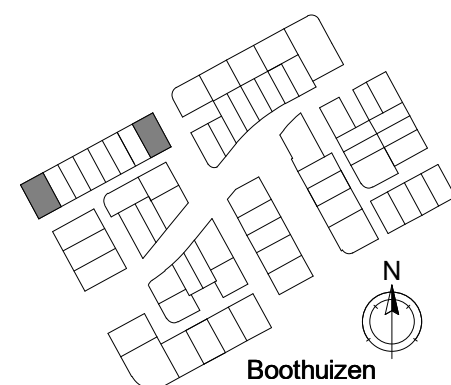
Achtergevel

getekend: 89  
 gespiegeld: 96

optie: uitbouw 1,2 m. of 2,4 m.

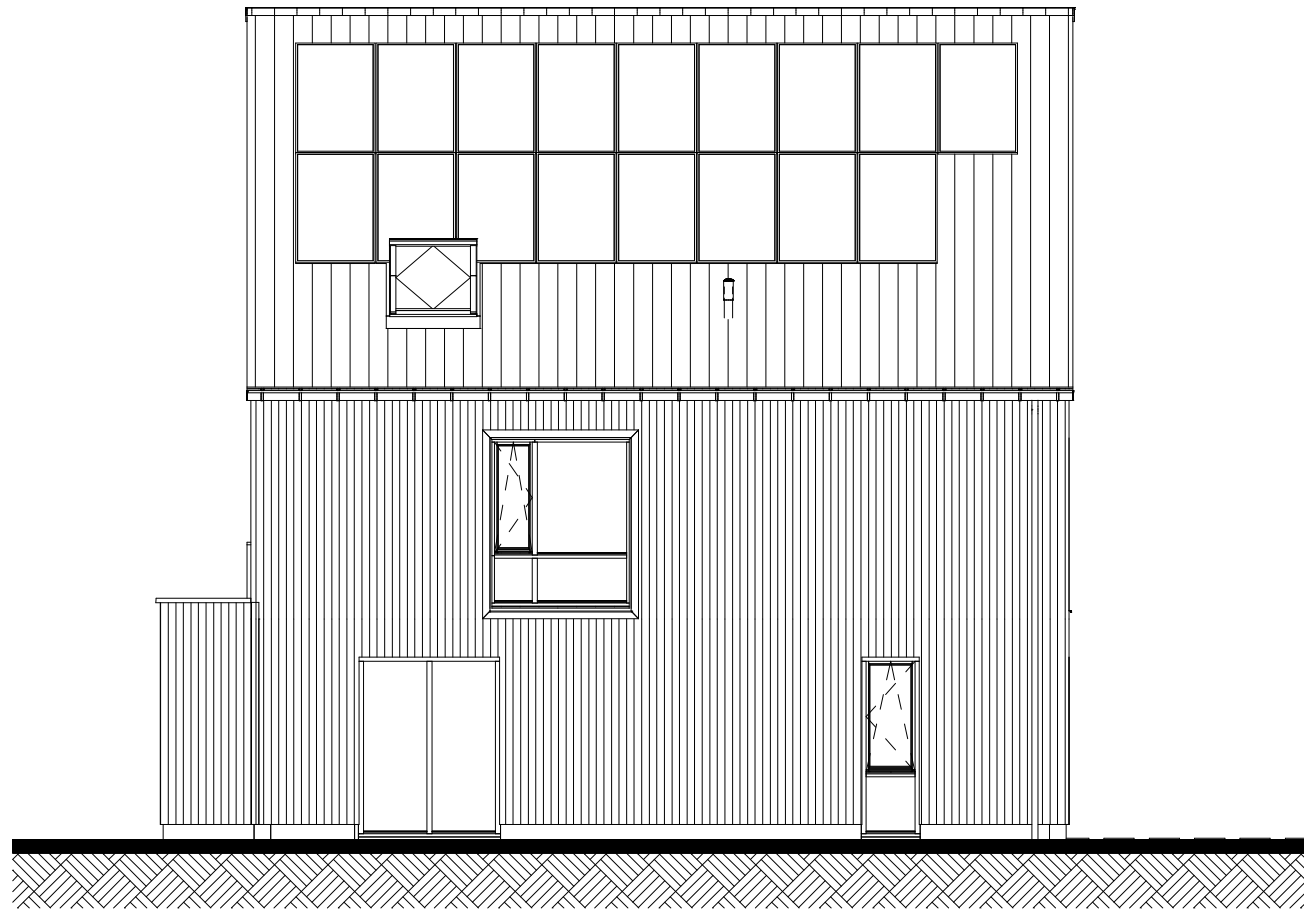
optie: schuifpui

Alle maten op de tekening zijn in millimeter tenzij anders aangegeven.  
 Alle maten op de tekening zijn circa-maten en niet geschikt voor opdrachten aan derden.  
 De keukeninrichting en opstelplaats van de wasmachine en wasdroger die op de tekening is aangegeven dienen uitsluitend ter oriëntatie.  
 De positie van de op tekening aangegeven schakelaars, aansluitpunten en wand- en plafondlichtpunten zijn indicatief.  
 De op tekening aangegeven installaties zoals pv-panelen, radiatoren, convectoren en mv-punten zijn indicatief; afmeting, locatie en de aantallen volgens nadere opgave van de installateur.

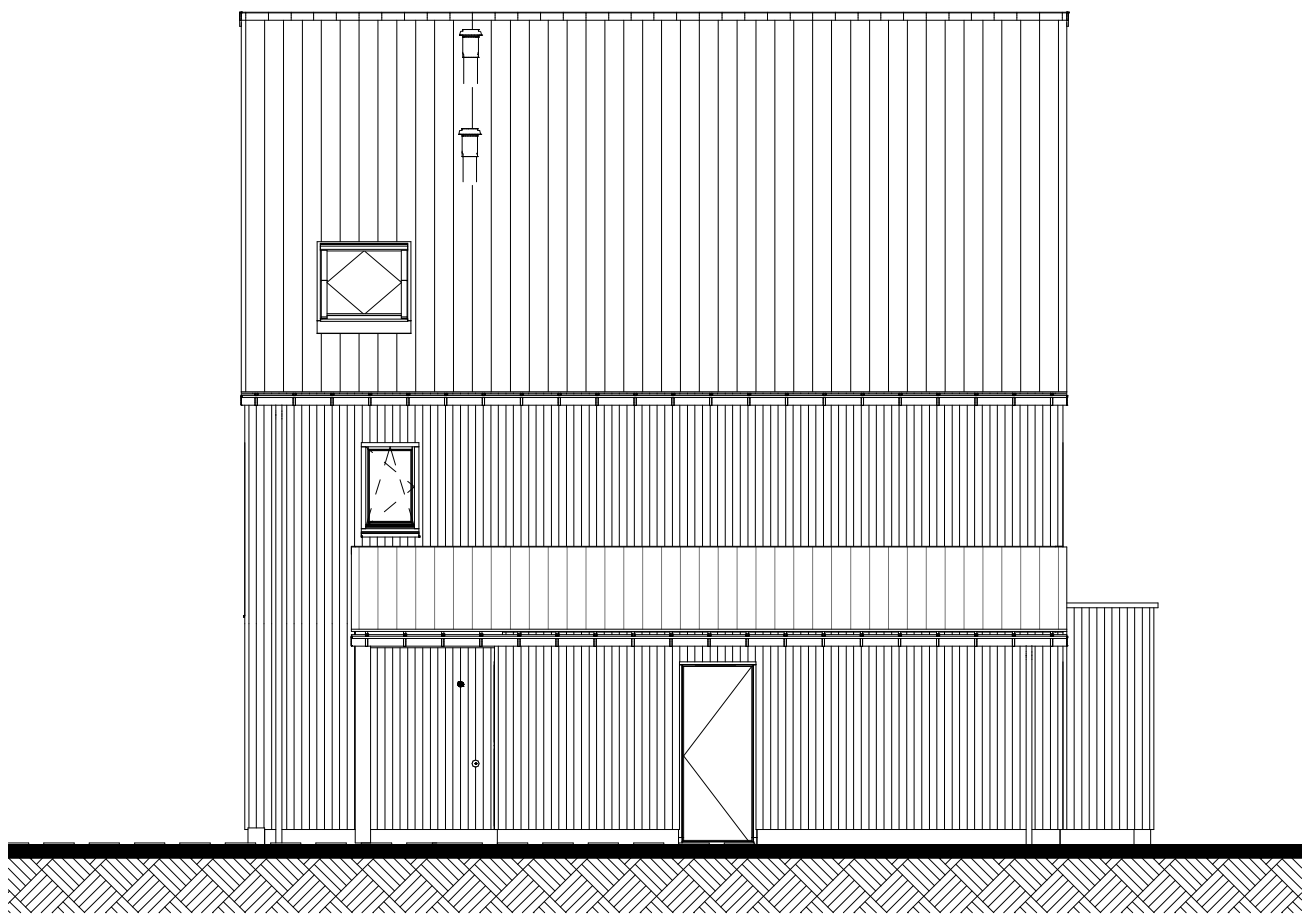


Boothuizen

formaat (A3) 420\*297



Linkergevel



Rechtergevel

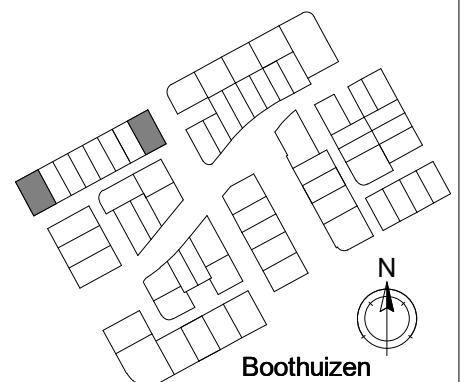
getekend: 89  
gespiegeld: 96

optie: dakraam

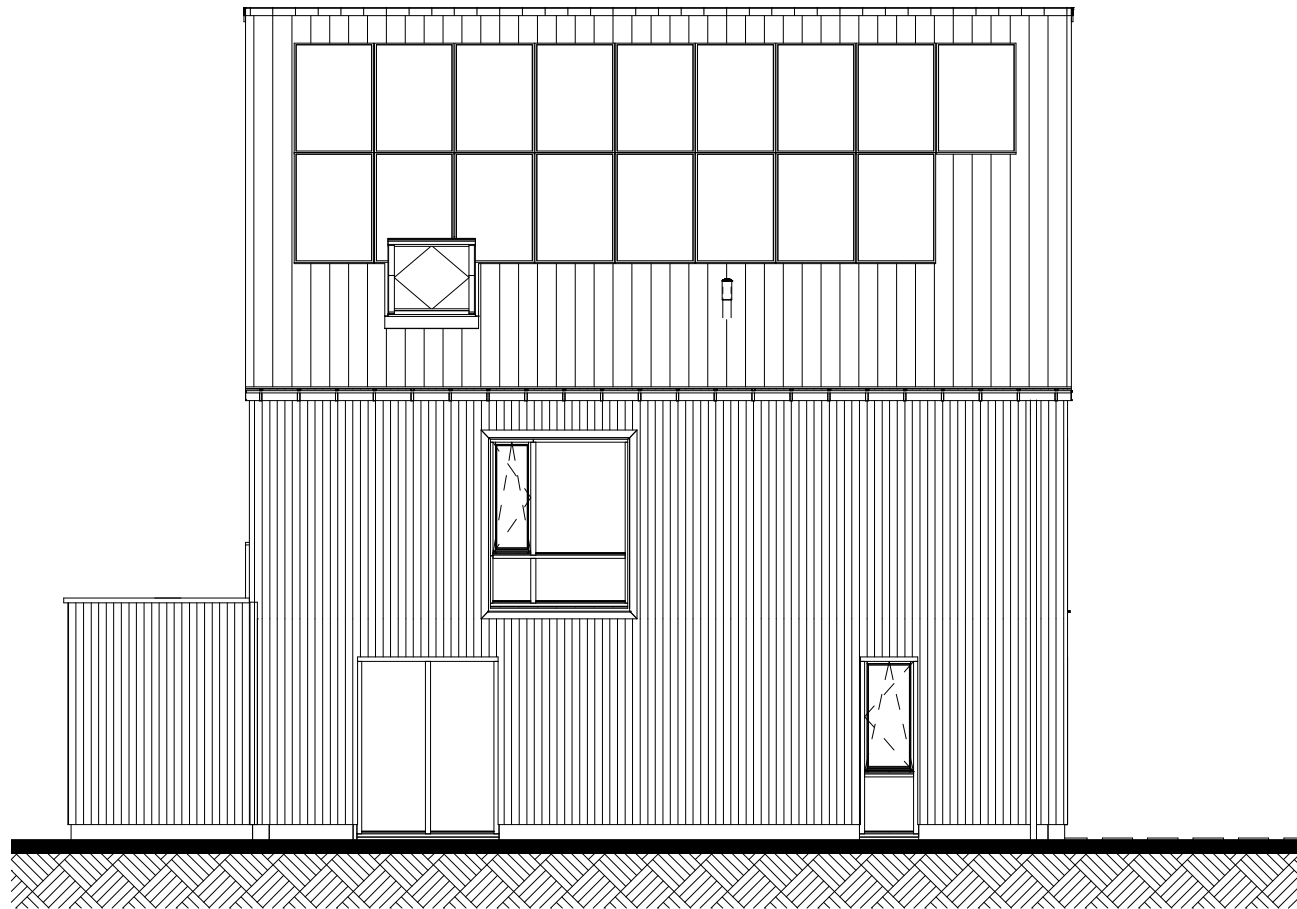
optie: uitbouw 1,2 m.

optie: schuifpui

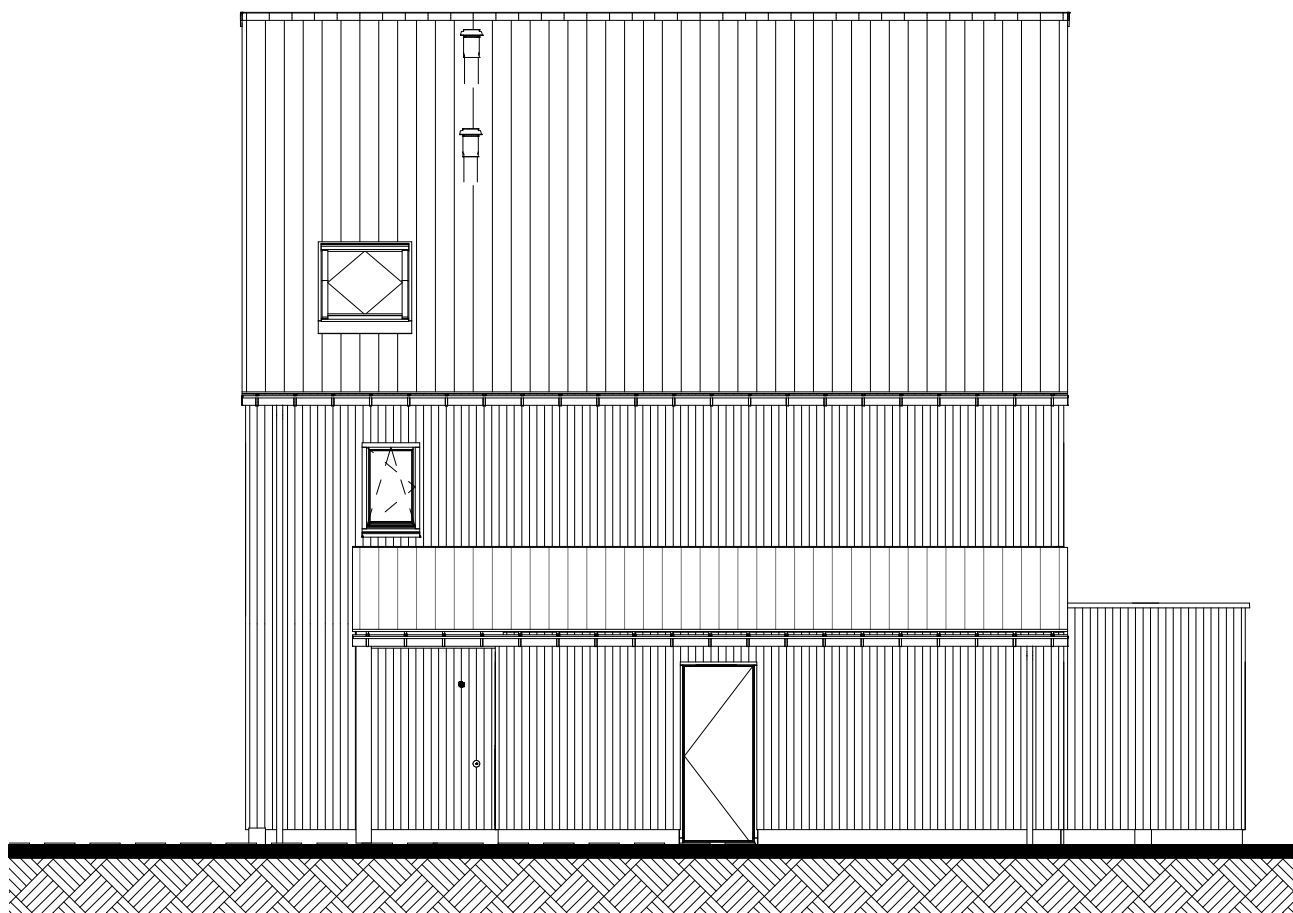
Alle maten op de tekening zijn in millimeter tenzij anders aangegeven.  
Alle maten op de tekening zijn circa-maten en niet geschikt voor opdrachten aan derden.  
De keukeninrichting en opstelplaats van de wasmachine en wasdroger die op de tekening is aangegeven dienen uitsluitend ter oriëntatie.  
De positie van de op tekening aangegeven schakelaars, aansluitpunten en wand- en plafondlichtpunten zijn indicatief.  
De op tekening aangegeven installaties zoals pv-panelen, radiatoren, convectoren en mv-punten zijn indicatief; afmeting, locatie en de aantallen volgens nadere opgave van de installateur.



Boothuizen



Linkergevel



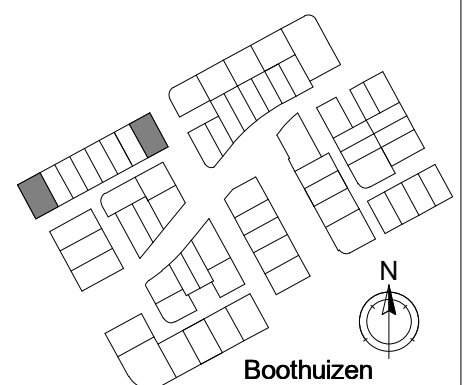
Rechtergevel

getekend: 89  
gespiegeld: 96

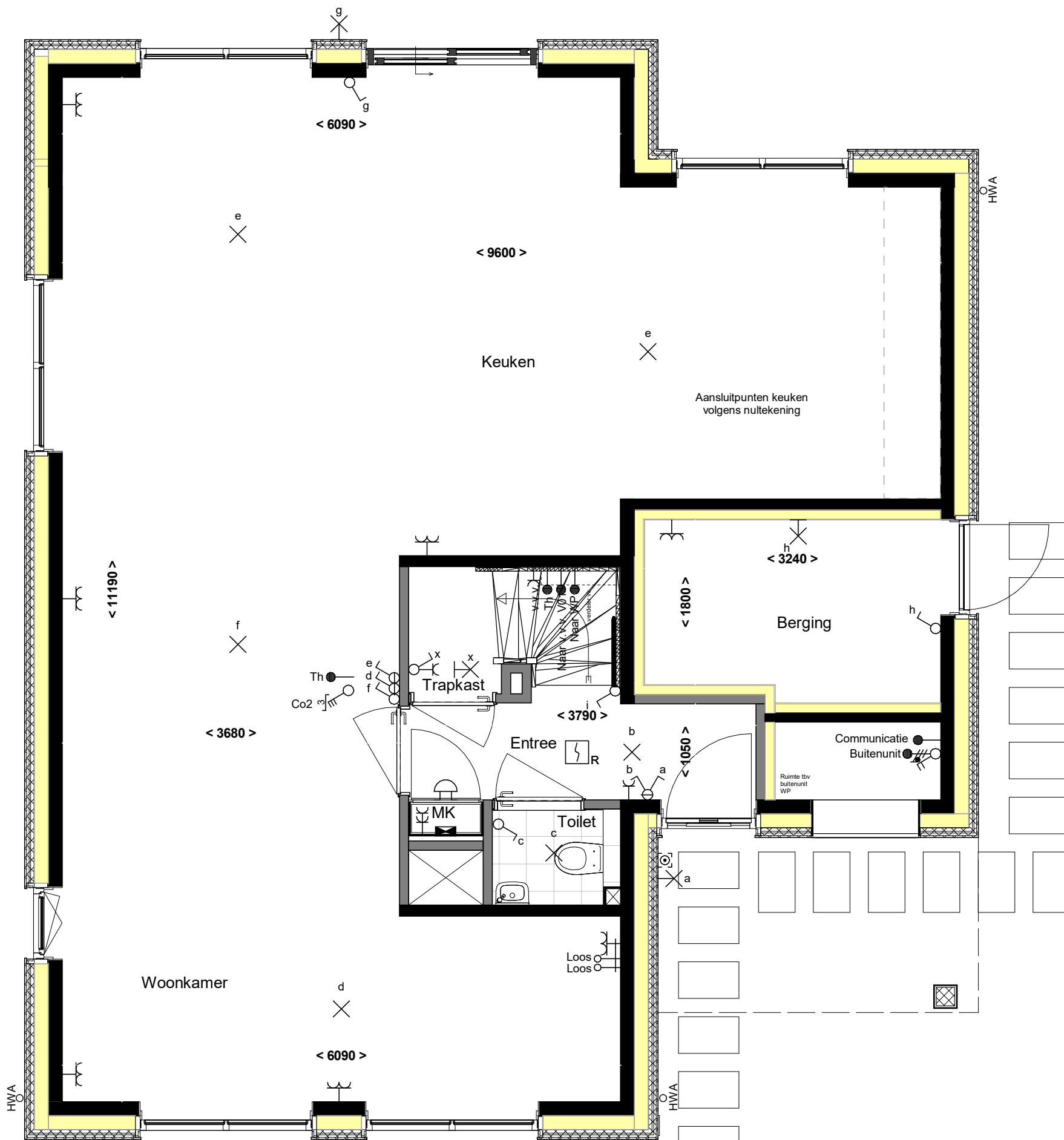
optie: dakraam

optie: uitbouw 2,4 m.

Alle maten op de tekening zijn in millimeter tenzij anders aangegeven.  
Alle maten op de tekening zijn circa-maten en niet geschikt voor opdrachten aan derden.  
De keukeninrichting en opstelplaats van de wasmachine en wasdroger die op de tekening is aangegeven dienen uitsluitend ter oriëntatie.  
De positie van de op tekening aangegeven schakelaars, aansluitpunten en wand- en plafondlichtpunten zijn indicatief.  
De op tekening aangegeven installaties zoals pv-panelen, radiatoren, convectoren en mv-punten zijn indicatief; afmeting, locatie en de aantallen volgens nadere opgave van de installateur.



Boothuizen



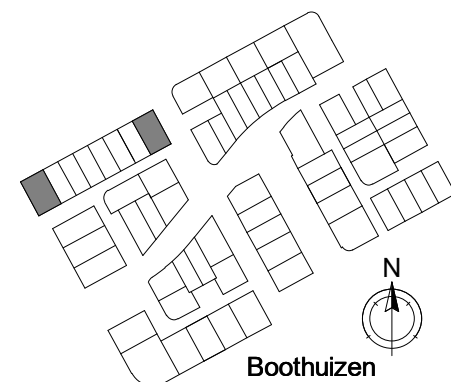
getekend: 89  
 gespiegeld: 96

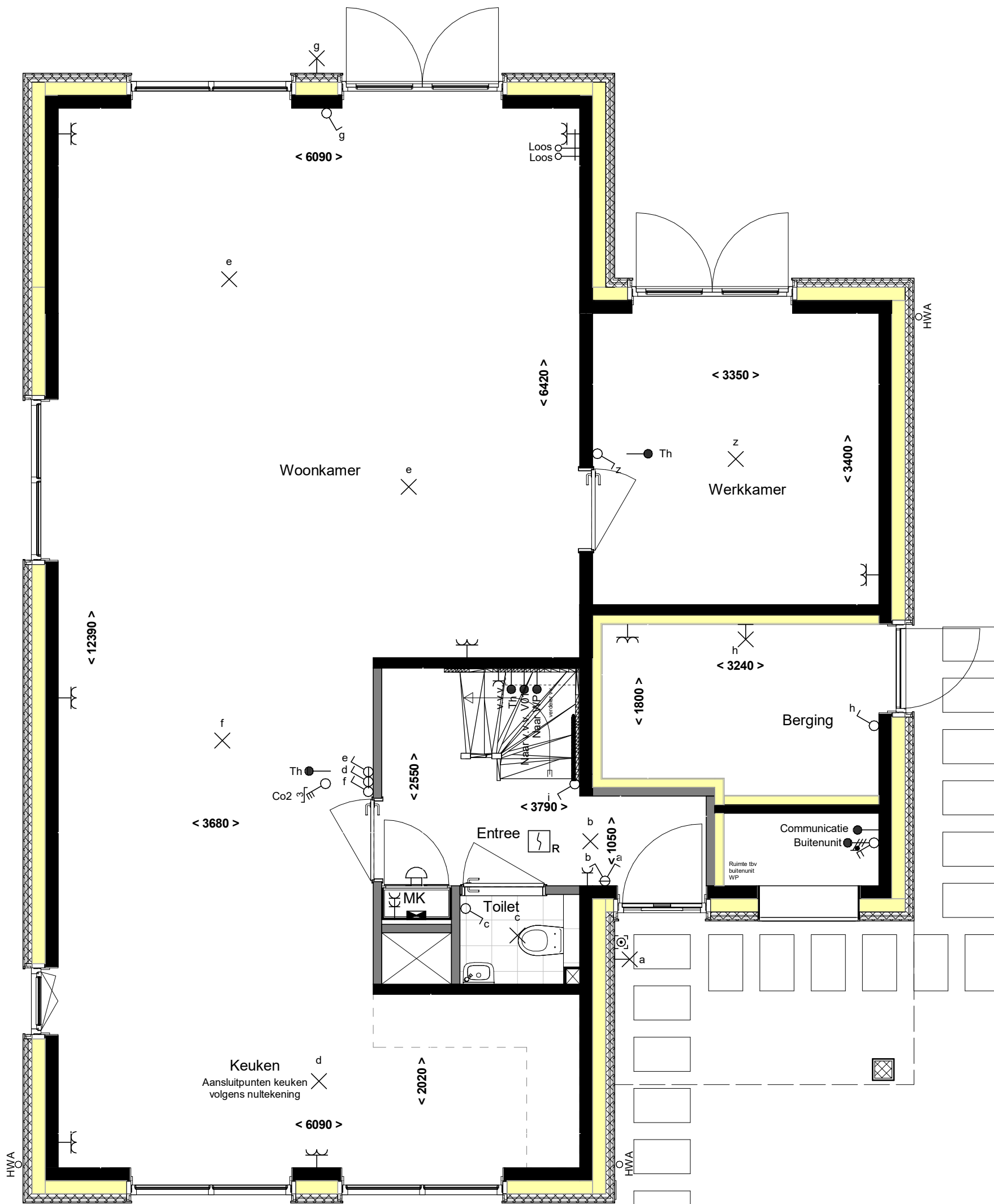
optie: trapkast

optie: uitbouw 1,2 m.

optie: schuifpui

Alle maten op de tekening zijn in millimeter tenzij anders aangegeven.  
 Alle maten op de tekening zijn circa-maten en niet geschikt voor opdrachten aan derden.  
 De keukeninrichting en opstelplaats van de wasmachine en wasdroger die op de tekening is aangegeven dienen uitsluitend ter oriëntatie.  
 De positie van de op tekening aangegeven schakelaars, aansluitpunten en wand- en plafondlichtpunten zijn indicatief.  
 De op tekening aangegeven installaties zoals pv-panelen, radiatoren, convectoren en mv-punten zijn indicatief; afmeting, locatie en de aantallen volgens nadere opgave van de installateur.





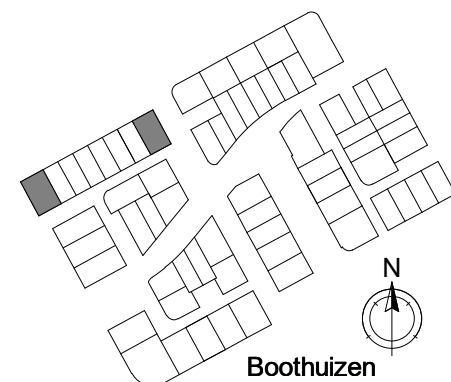
getekend: 89  
 gespiegeld: 96

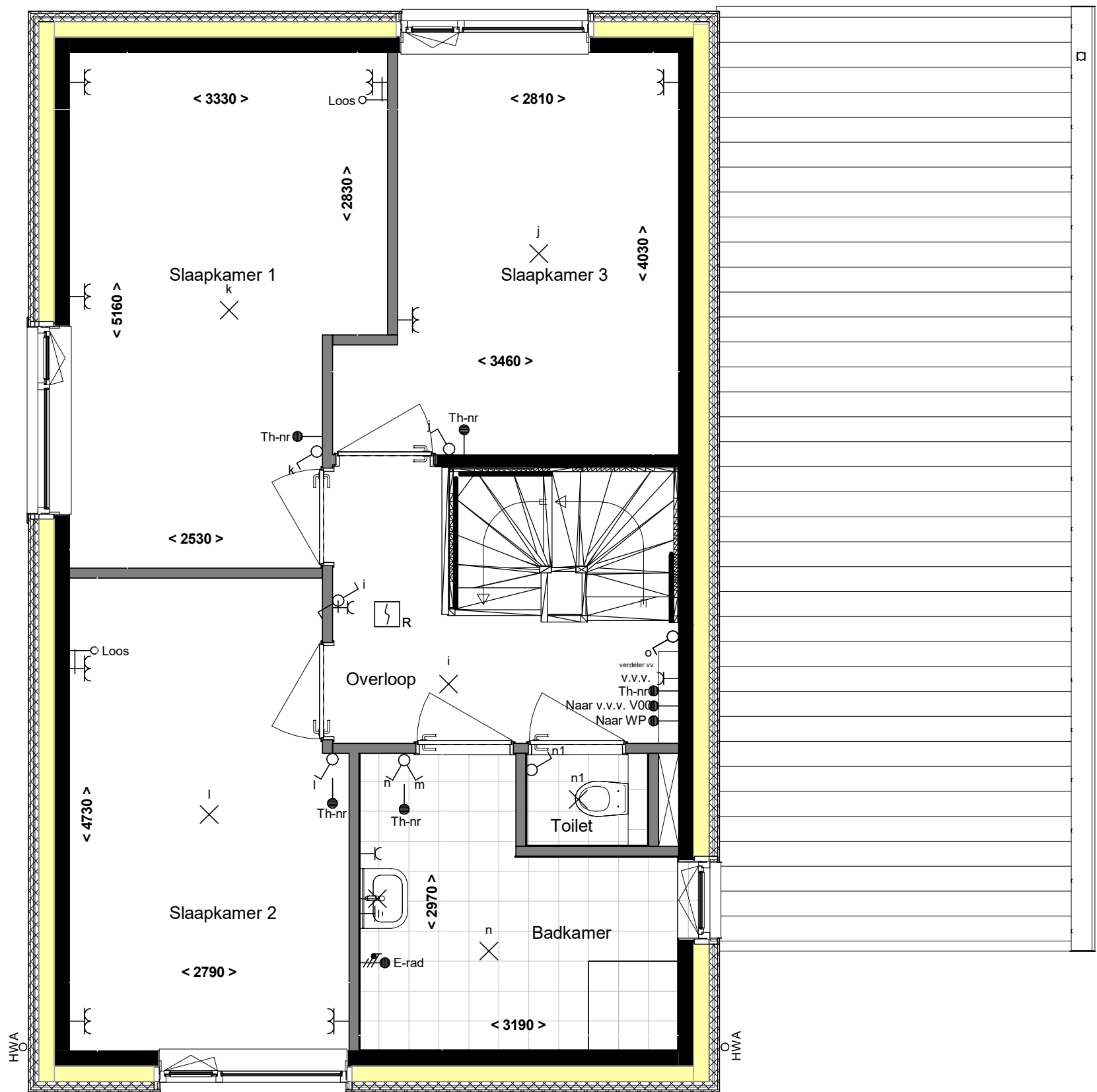
optie: werkkamer met dubbele deuren

optie: spiegelen keuken en woonkamer

optie: uitbouw 2,4 m.

Alle maten op de tekening zijn in millimeter tenzij anders aangegeven.  
 Alle maten op de tekening zijn circa-maten en niet geschikt voor opdrachten aan derden.  
 De keukeninrichting en opstelplaats van de wasmachine en wasdroger die op de tekening is aangegeven dienen uitsluitend ter oriëntatie.  
 De positie van de op tekening aangegeven schakelaars, aansluitpunten en wand- en plafondlichtpunten zijn indicatief.  
 De op tekening aangegeven installaties zoals pv-panelen, radiatoren, convectoren en mv-punten zijn indicatief; afmeting, locatie en de aantallen volgens nadere opgave van de installateur.

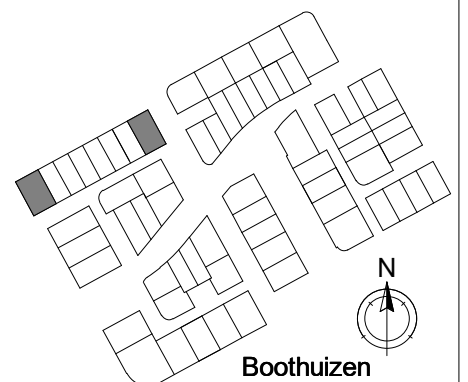




getekend: 89  
 gespiegeld: 96

**optie: sepeeraat toilet**

Alle maten op de tekening zijn in millimeter tenzij anders aangegeven.  
 Alle maten op de tekening zijn circa-maten en niet geschikt voor opdrachten aan derden.  
 De keukeninrichting en opstelplaats van de wasmachine en wasdroger die op de tekening is aangegeven dienen uitsluitend ter oriëntatie.  
 De positie van de op tekening aangegeven schakelaars, aansluitpunten en wand- en plafondlichtpunten zijn indicatief.  
 De op tekening aangegeven installaties zoals pv-panelen, radiatoren, convectoren en mv-punten zijn indicatief; afmeting, locatie en de aantallen volgens nadere opgave van de installateur.



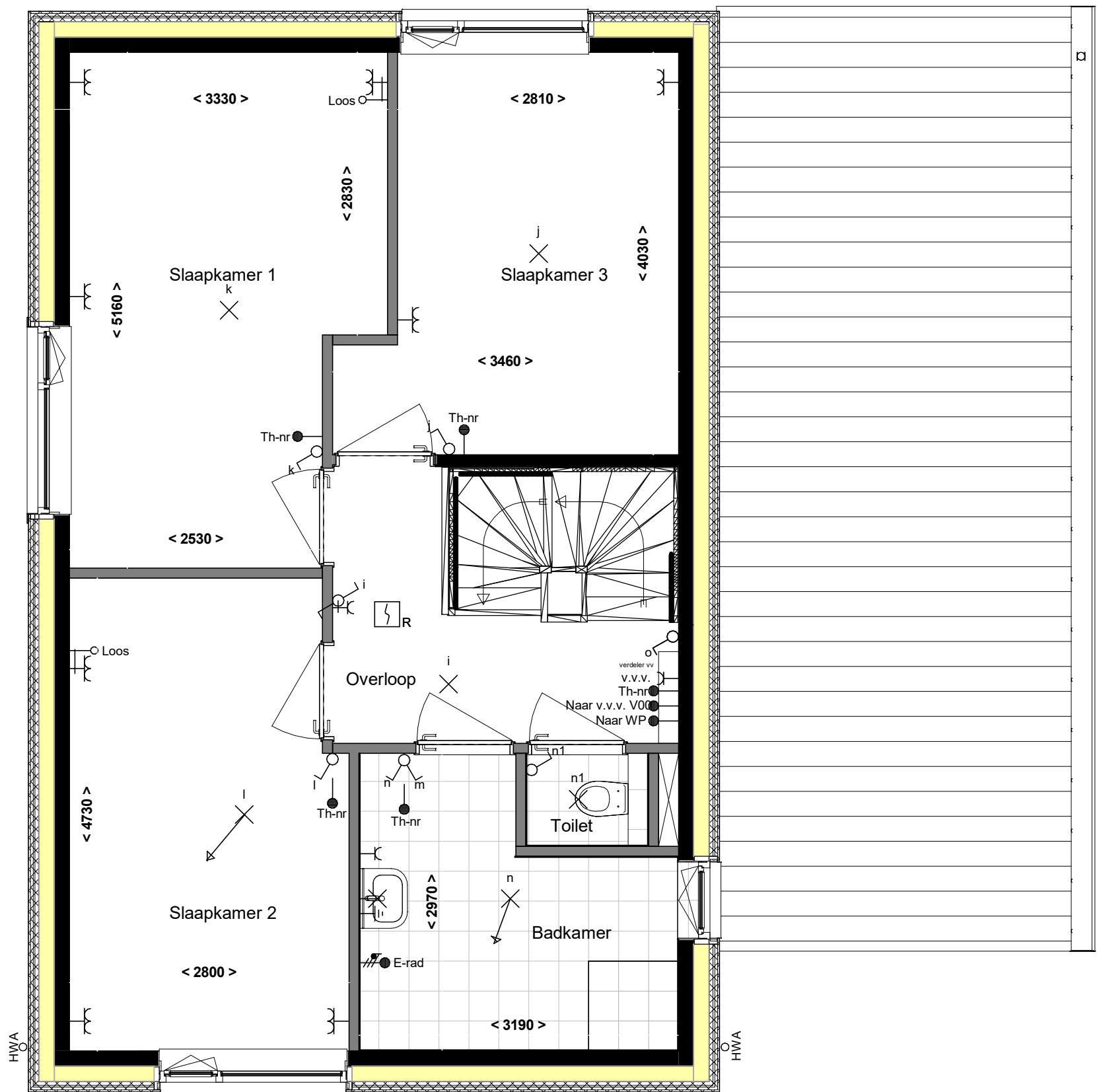
■ project  
**Reeve Kampen**  
 ■ omschrijving  
**KO - sepeeraat toilet**

■ projectnr.  
**21587**  
 ■ fase  
**VK**

■ datum  
**15-03-2022**  
 ■ get.  
**SEK**

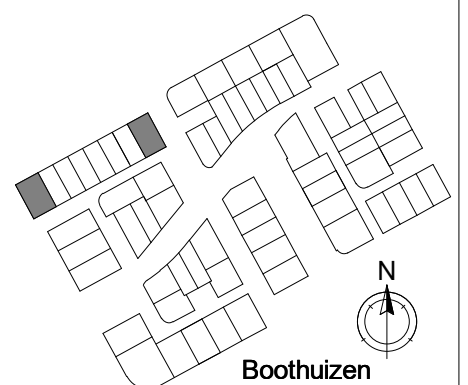
■ schaal  
**1 : 50**  
 ■ bouwnummer(s)

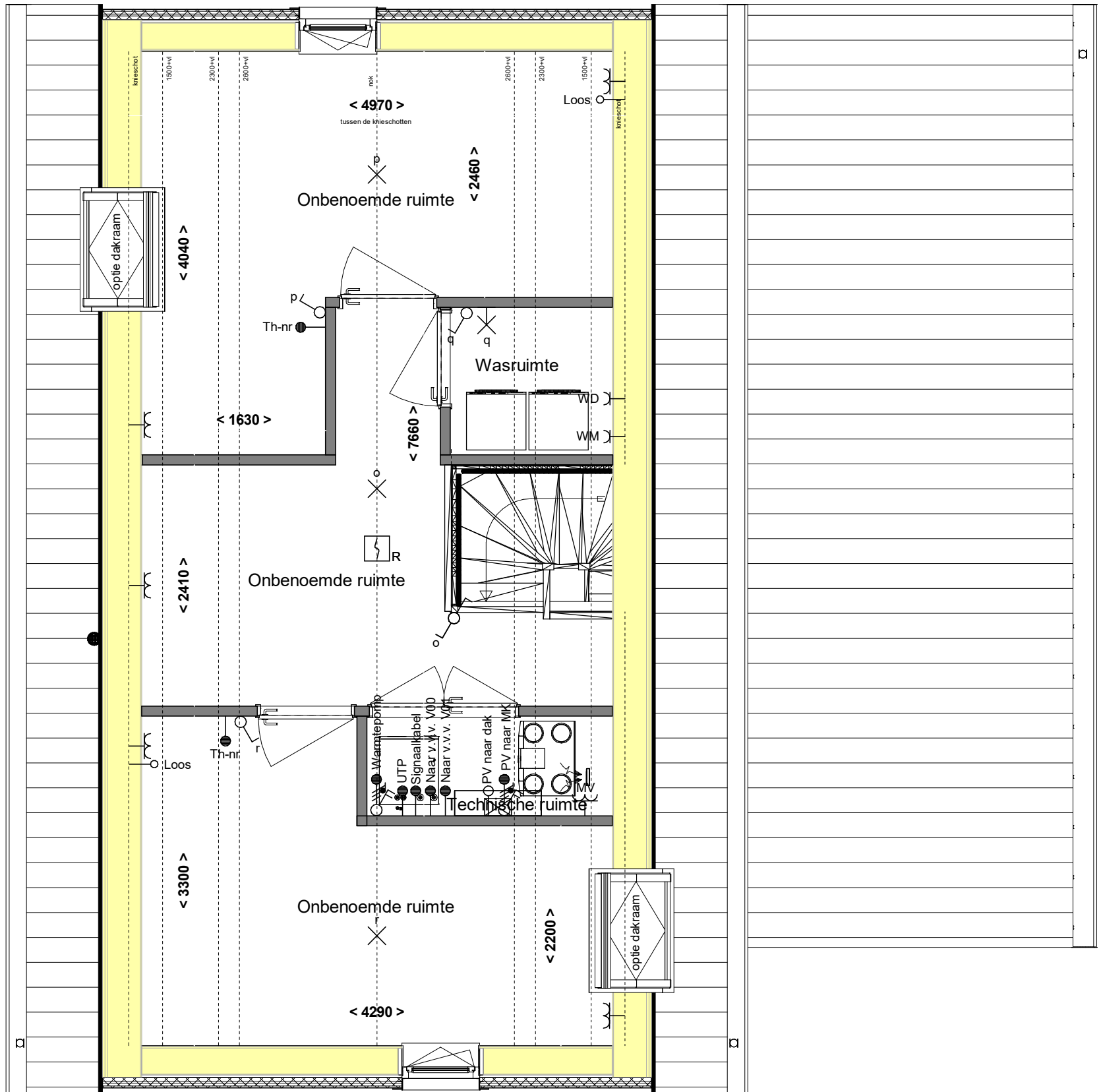
■ bladnr.  
**-KO-B89-H01**



**optie: badkamer vergroten**

Alle maten op de tekening zijn in millimeter tenzij anders aangegeven.  
 Alle maten op de tekening zijn circa-maten en niet geschikt voor opdrachten aan derden.  
 De keukeninrichting en opstelplaats van de wasmachine en wasdroger die op de tekening is aangegeven dienen uitsluitend ter oriëntatie.  
 De positie van de op tekening aangegeven schakelaars, aansluitpunten en wand- en plafondlichtpunten zijn indicatief.  
 De op tekening aangegeven installaties zoals pv-panelen, radiatoren, convectoren en mv-punten zijn indicatief; afmeting, locatie en de aantallen volgens nadere opgave van de installateur.





getekend: 89  
 gespiegeld: 96

optie: indeling zolder, extra onbepaalde ruimte

Alle maten op de tekening zijn in millimeter tenzij anders aangegeven.  
 Alle maten op de tekening zijn circa-maten en niet geschikt voor opdrachten aan derden.  
 De keukeninrichting en opstelplaats van de wasmachine en wasdroger die op de tekening is aangegeven dienen uitsluitend ter oriëntatie.  
 De positie van de op tekening aangegeven schakelaars, aansluitpunten en wand- en plafondlichtpunten zijn indicatief.  
 De op tekening aangegeven installaties zoals pv-panelen, radiatoren, convectoren en mv-punten zijn indicatief; afmeting, locatie en de aantallen volgens nadere opgave van de installateur.

