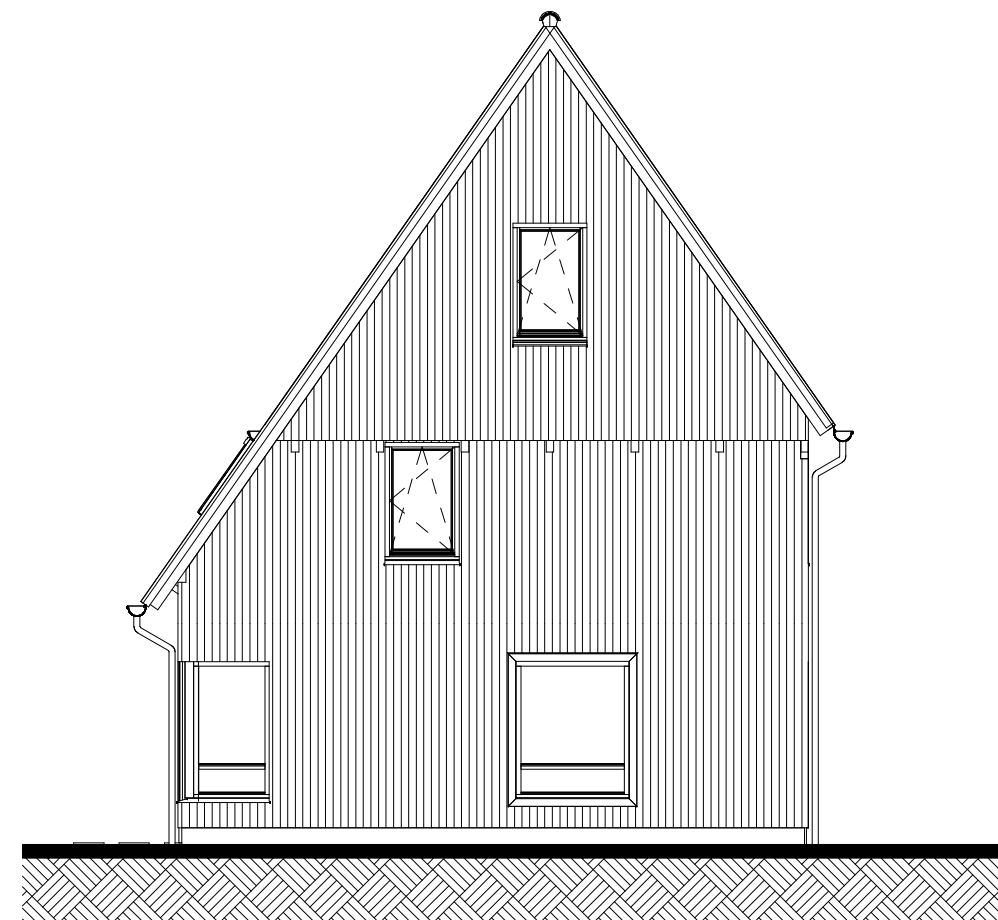


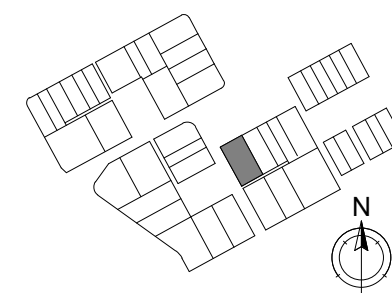
Vorgevel

62



Rechtergevel

62



Bolwerk

Alle maten op de tekening zijn in millimeter tenzij anders aangegeven.
 Alle maten op de tekening zijn circa-maten en niet geschikt voor opdrachten aan derden.
 De keukeninrichting en opstelplaats van de wasmachine en wasdroger die op de tekening is aangegeven dienen uitsluitend ter oriëntatie.
 De positie van de op tekening aangegeven schakelaars, aansluitpunten en wand- en plafondlichtpunten zijn indicatief.
 De op tekening aangegeven installaties zoals pv-panelen, radiatoren, convectoren en mv-punten zijn indicatief, afmeting, locatie en de aantallen volgens nadere opgave van de installateur.
 Maatvoering knieschotten volgens berekening leverancier



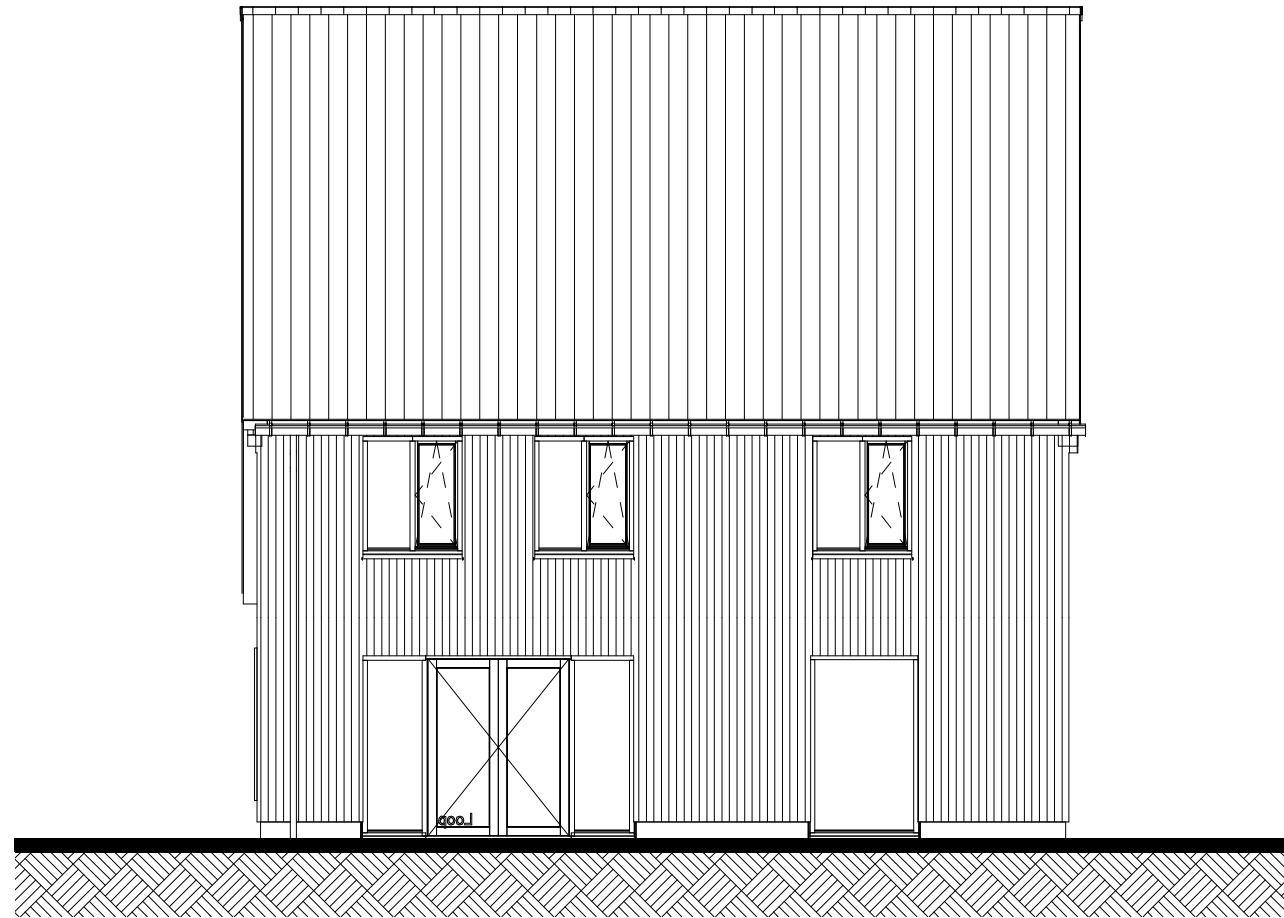
■ project
Reeve Kampen
 ■ omschrijving
Voor- en rechterzijzicht

■ projectnr.
21587
 ■ fase
VK

■ datum
24-10-2023
 ■ get.
Vibes

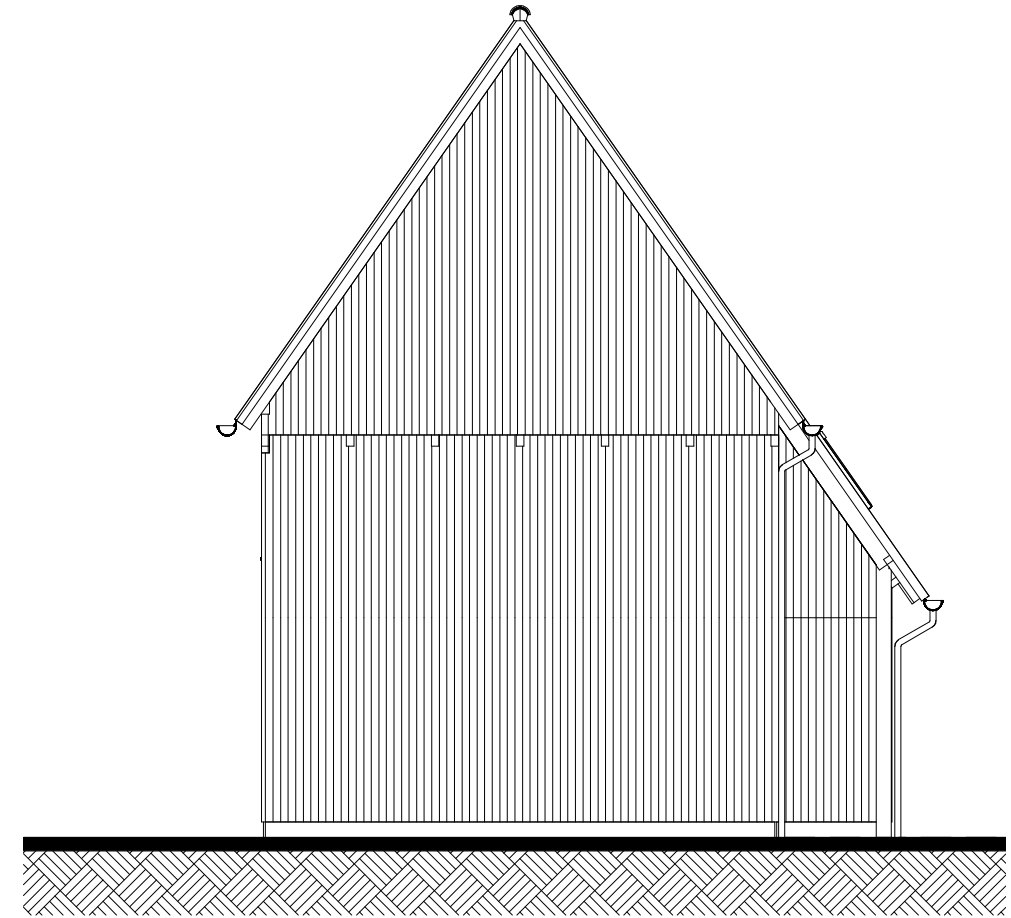
■ schaal
1 : 100
 ■ bouwnummer(s)

■ bladnr.
-KT-Q62
A01



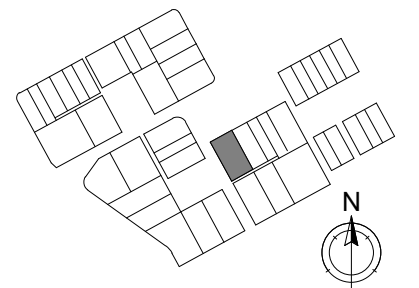
Achtergevel

62



Linkerzijgevel

62



Bolwerk

Alle maten op de tekening zijn in millimeter tenzij anders aangegeven.
 Alle maten op de tekening zijn circa-maten en niet geschikt voor opdrachten aan derden.
 De keukeninrichting en opstelplaats van de wasmachine en wasdroger die op de tekening is aangegeven dienen uitsluitend ter oriëntatie.
 De positie van de op tekening aangegeven schakelaars, aansluitpunten en wand- en plafondlichtpunten zijn indicatief.
 De op tekening aangegeven installaties zoals pv-panelen, radiatoren, convectoren en mv-punten zijn indicatief, afmeting, locatie en de aantallen volgens nadere opgave van de installateur.
 Maatvoering knieschotten volgens berekening leverancier



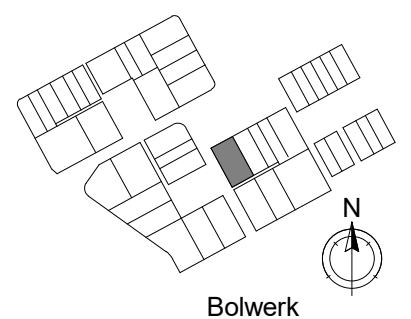
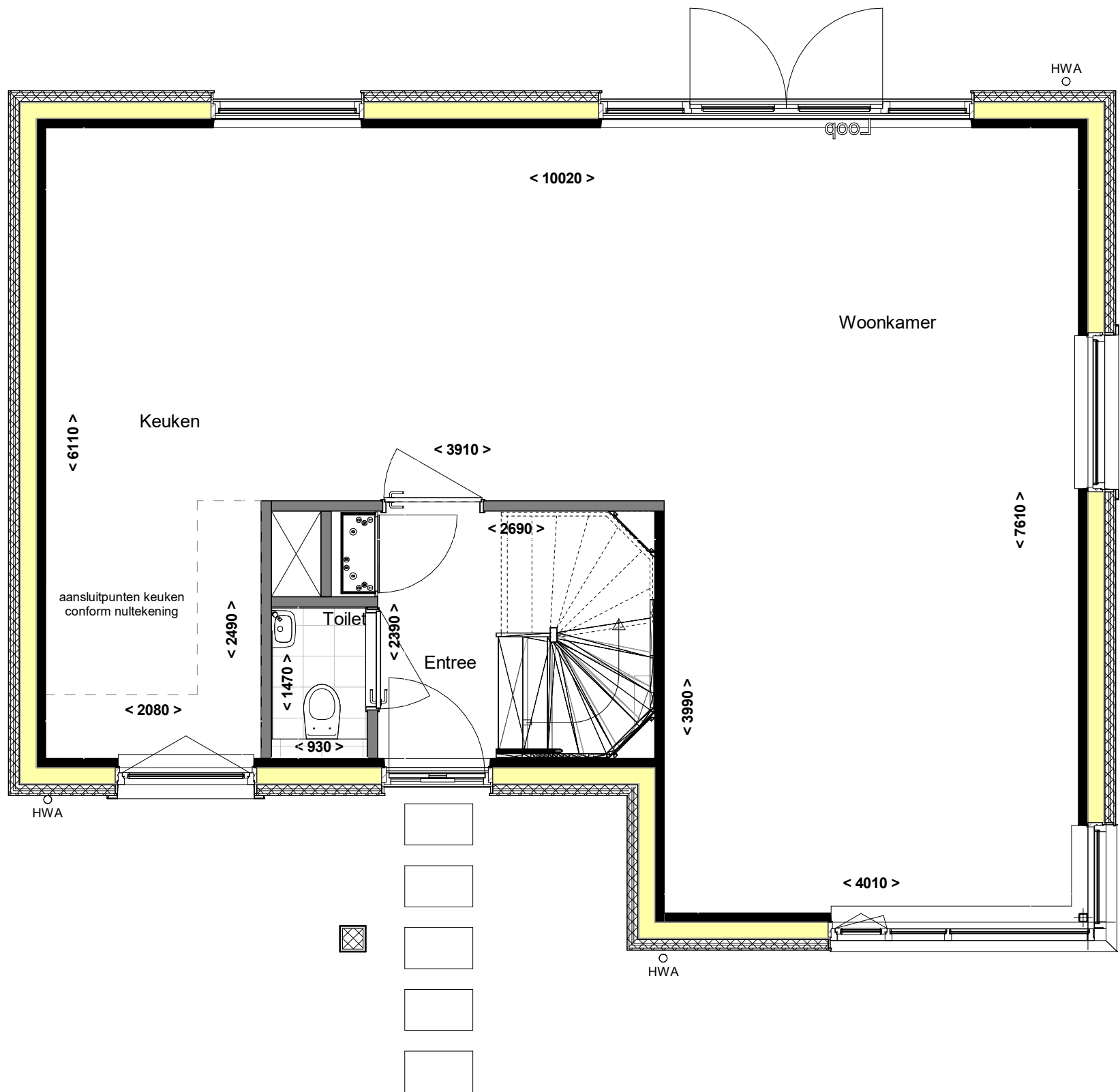
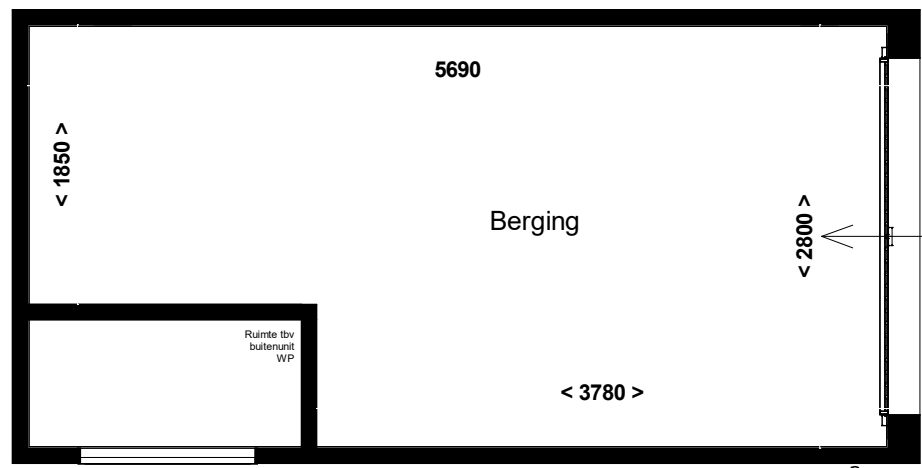
■ project
Reeve Kampen
 ■ omschrijving
Achter- en linkerzijgezicht

■ projectnr.
21587
 ■ fase
VK

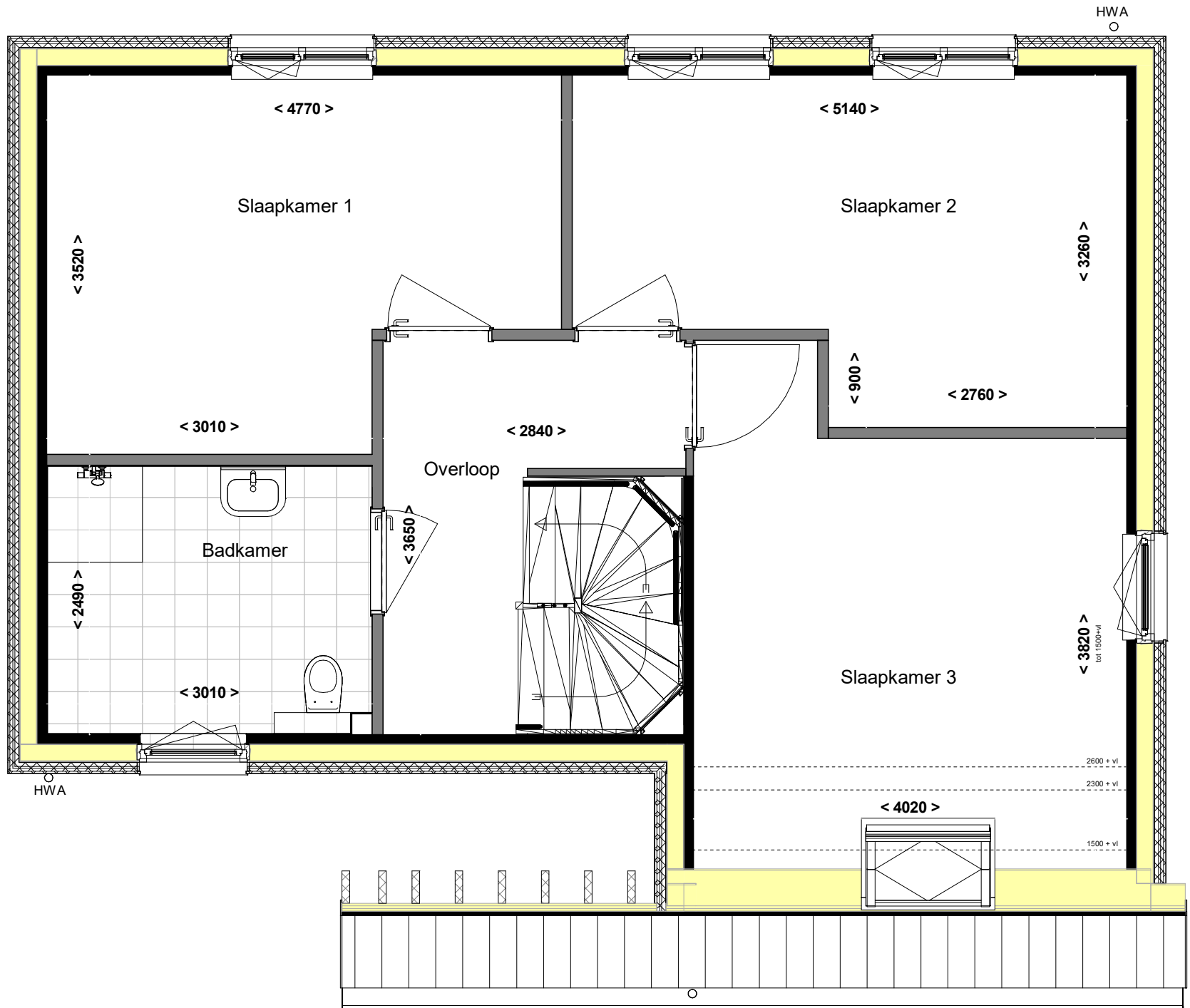
■ datum
24-10-2023
 ■ get.
Vibes

■ schaal
1 : 100
 ■ bouwnummer(s)

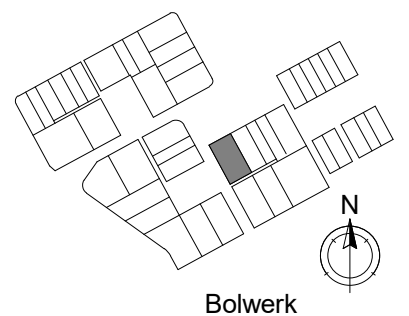
■ bladnr.
-KT-Q62
A02



Alle maten op de tekening zijn in millimeter tenzij anders aangegeven.
 Alle maten op de tekening zijn circa-maten en niet geschikt voor opdrachten aan derden.
 De keukeninrichting en opstelplaats van de wasmachine en wasdroger die op de tekening is aangegeven dienen uitsluitend ter oriëntatie.
 De positie van de op tekening aangegeven schakelaars, aansluitpunten en wand- en plafondlichtpunten zijn indicatief.
 De op tekening aangegeven installaties zoals pv-panelen, radiatoren, convectoren en mv-punten zijn indicatief; afmeting, locatie en de aantallen volgens nadere opgave van de installateur.
 Maatvoering knieschotten volgens berekening leverancier



Alle maten op de tekening zijn in millimeter tenzij anders aangegeven.
 Alle maten op de tekening zijn circa-maten en niet geschikt voor opdrachten aan derden.
 De keukeninrichting en opstelplaats van de wasmachine en wasdroger die op de tekening is aangegeven dienen uitsluitend ter oriëntatie.
 De positie van de op tekening aangegeven schakelaars, aansluitpunten en wand- en plafondlichtpunten zijn indicatief.
 De op tekening aangegeven installaties zoals pv-panelen, radiatoren, convectoren en mv-punten zijn indicatief; afmeting, locatie en de aantallen volgens nadere opgave van de installateur.
 Maatvoering knieschotten volgens berekening leverancier



Bolwerk



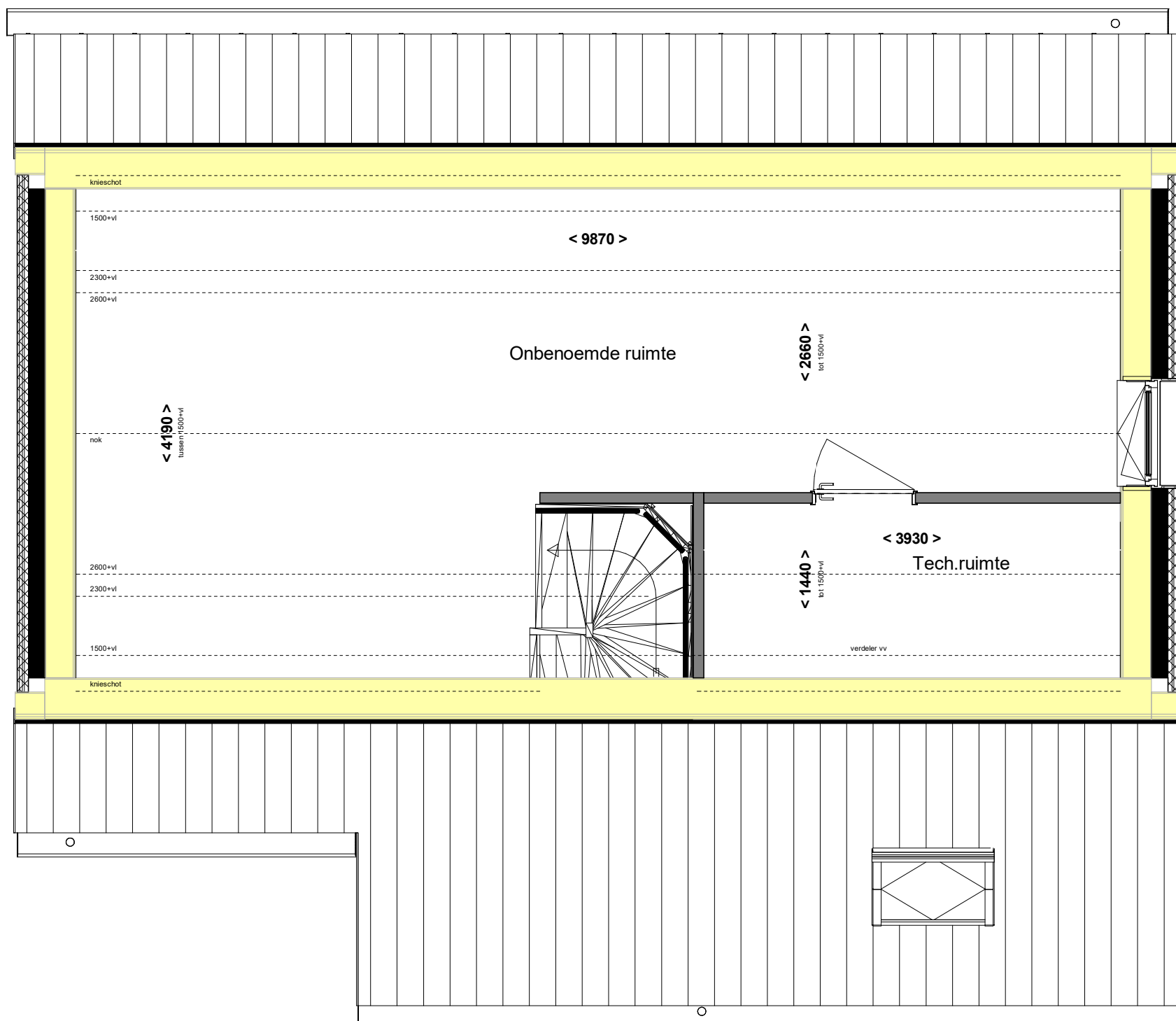
■ project
Reeve Kampen
 ■ omschrijving
Verkoop - 1e verdieping

■ projectnr.
21587
 ■ fase
VK

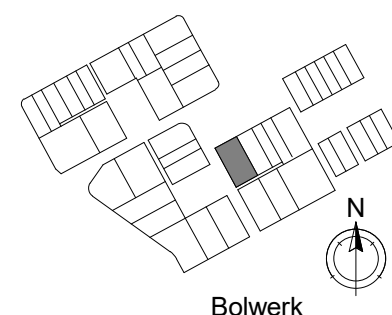
■ datum
24-10-2023
 ■ get.
Vibes

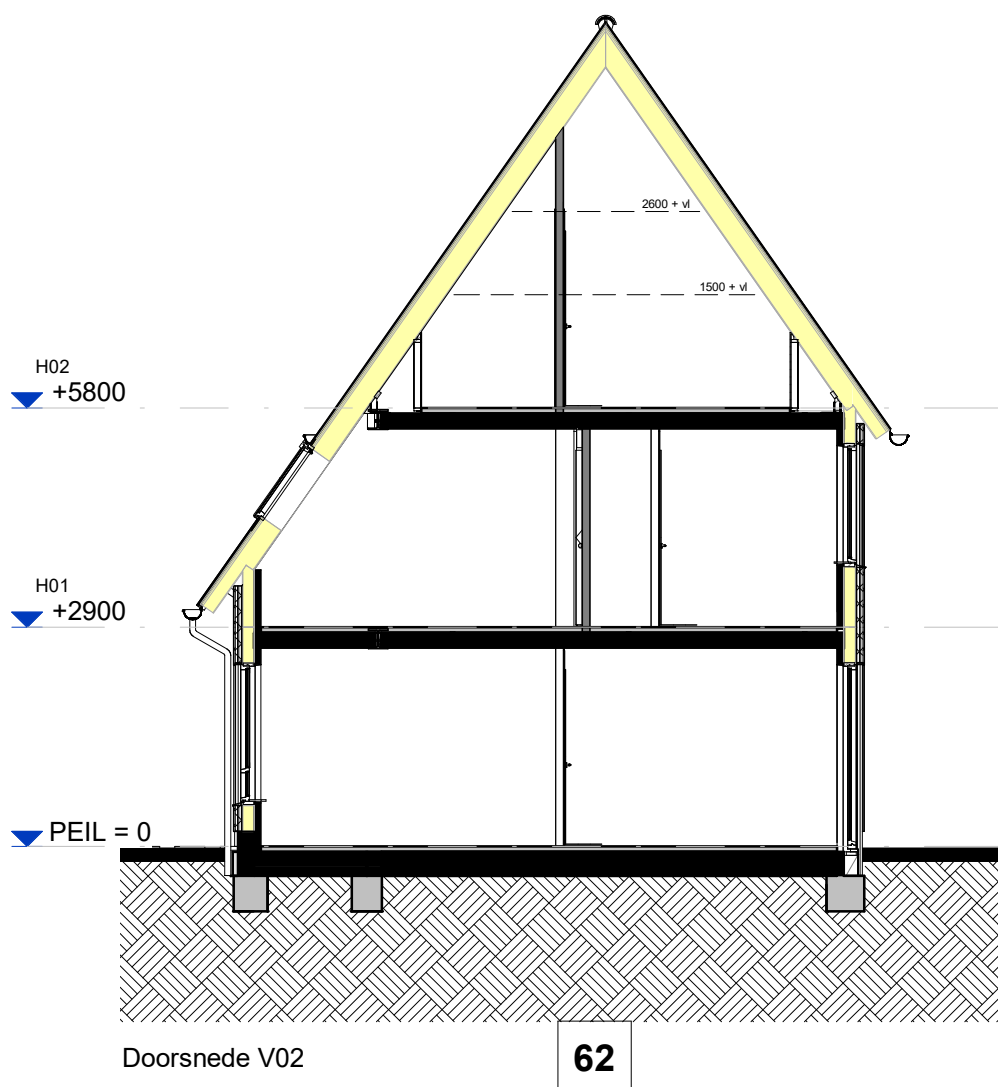
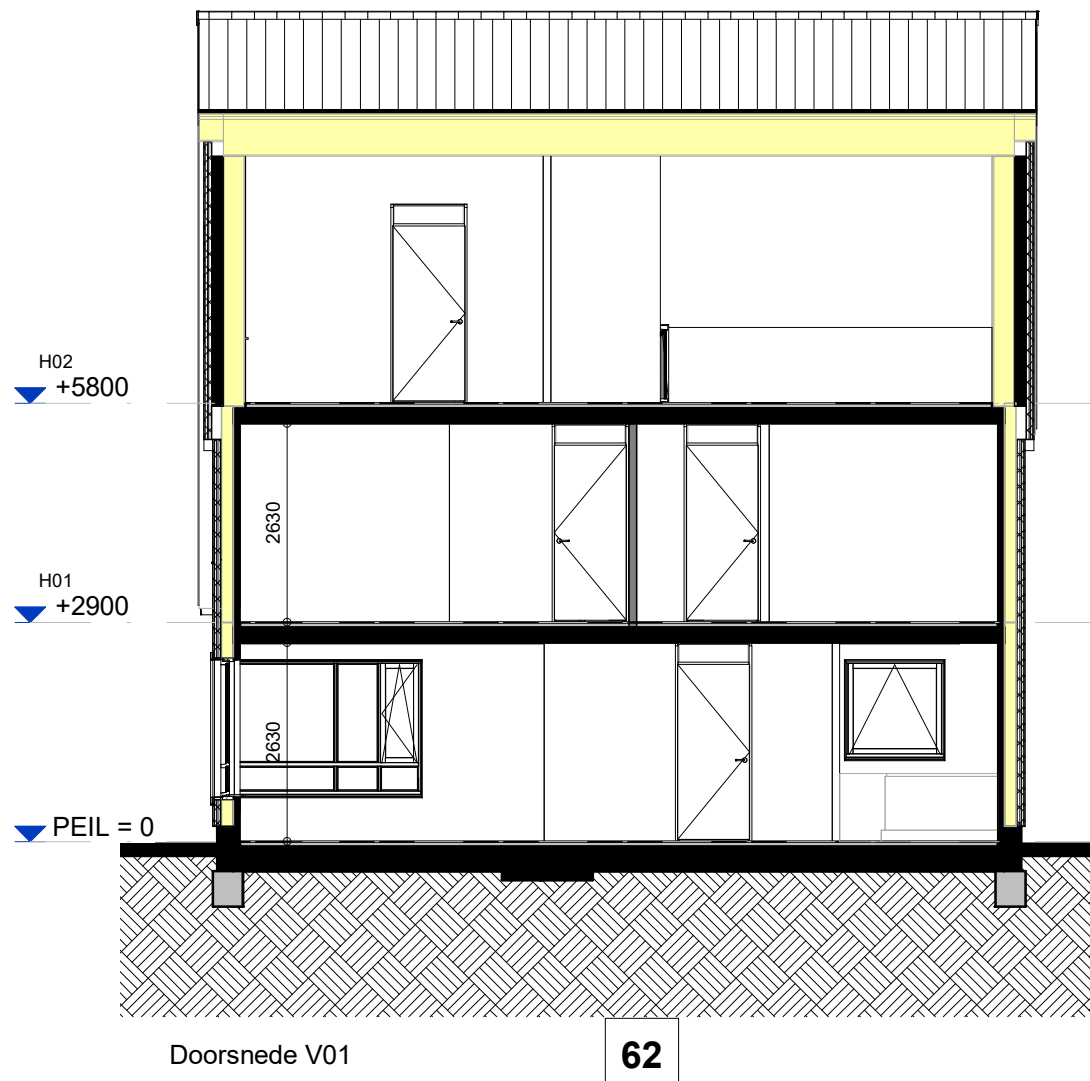
■ schaal
1 : 50
 ■ bouwnummer(s)

■ bladnr.
-KT-Q62-H01



Alle maten op de tekening zijn in millimeter tenzij anders aangegeven.
 Alle maten op de tekening zijn circa-maten en niet geschikt voor opdrachten aan derden.
 De keukeninrichting en opstelplaats van de wasmachine en wasdroger die op de tekening is aangegeven dienen uitsluitend ter oriëntatie.
 De positie van de op tekening aangegeven schakelaars, aansluitpunten en wand- en plafondlichtpunten zijn indicatief.
 De op tekening aangegeven installaties zoals pv-panelen, radiatoren, convectoren en mv-punten zijn indicatief; afmeting, locatie en de aantallen volgens nadere opgave van de installateur.
 Maatvoering knieschotten volgens berekening leverancier





Alle maten op de tekening zijn in millimeter tenzij anders aangegeven.
 Alle maten op de tekening zijn circa-maten en niet geschikt voor opdrachten aan derden.
 De keukeninrichting en opstelplaats van de wasmachine en wasdroger die op de tekening is aangegeven dienen uitsluitend ter oriëntatie.
 De positie van de op tekening aangegeven schakelaars, aansluitpunten en wand- en plafondlichtpunten zijn indicatief.
 De op tekening aangegeven installaties zoals pv-panelen, radiatoren, convectoren en mv-punten zijn indicatief; afmeting, locatie en de aantallen volgens nadere opgave van de installateur.
 Maatvoering knieschotten volgens berekening leverancier

