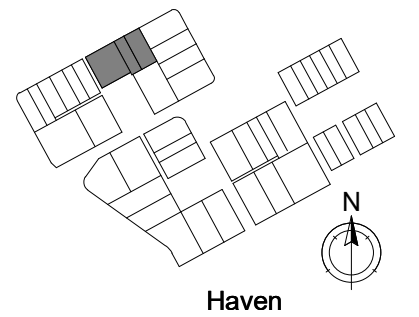


Alle maten op de tekening zijn in millimeter tenzij anders aangegeven.
 Alle maten op de tekening zijn circa-maten en niet geschikt voor opdrachten aan derden.
 De keukeninrichting en opstelplaats van de wasmachine en wasdroger die op de tekening is aangegeven dienen uitsluitend ter oriëntatie.
 De positie van de op tekening aangegeven schakelaars, aansluitpunten en wand- en plafondlichtpunten zijn indicatief.
 De op tekening aangegeven installaties zoals pv-panelen, radiatoren, convectoren en mv-punten zijn indicatief, afmeting, locatie en de aantallen volgens nadere opgave van de installateur.
 Maatvoering knieschotten volgens berekening leverancier



Haven



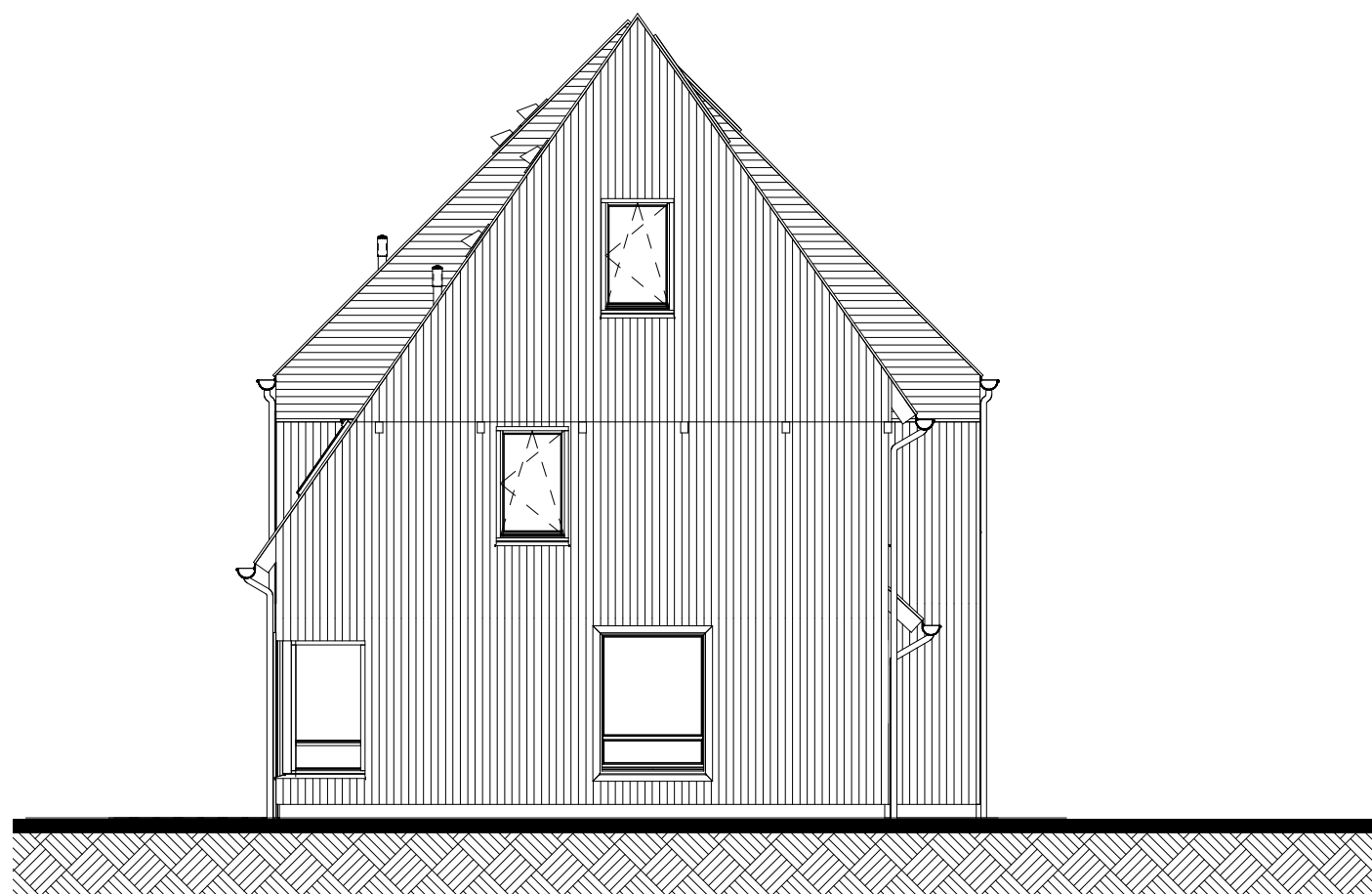
■ project
Reeve Kampen
 ■ omschrijving
Vooraanzicht

■ projectnr.
21587
 ■ fase
VK

■ datum
10-02-2023
 ■ get.
Vibes

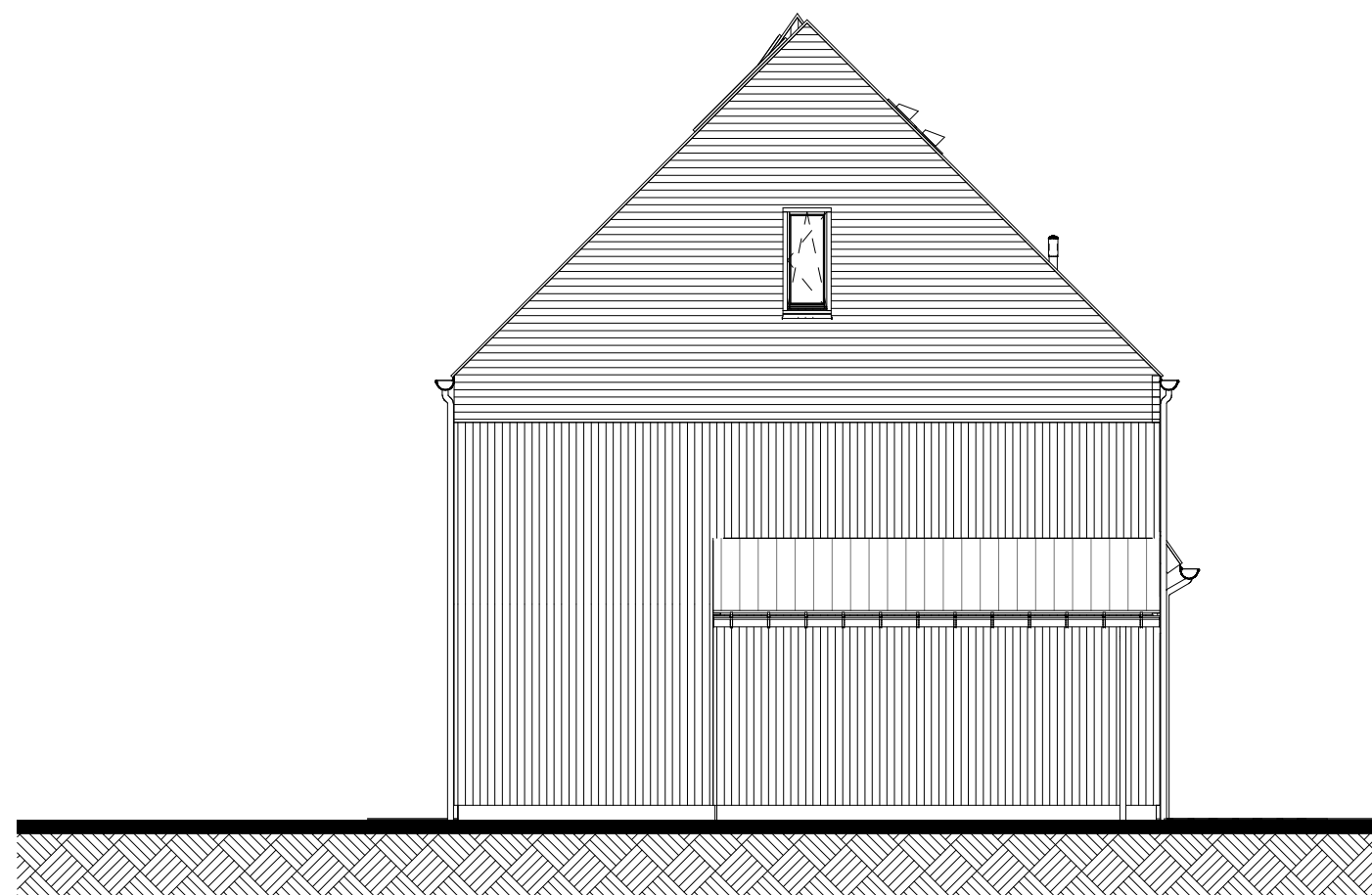
■ schaal
1 : 100
 ■ bouwnummer(s)

■ bladnr.
-KT-P47-49
A01



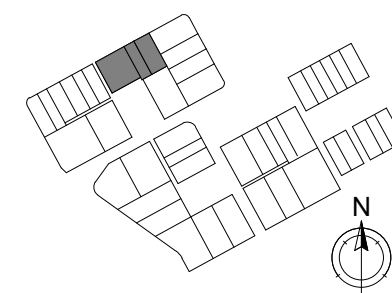
Linkerzijgevel

47



Rechterzijgevel

49



Haven

Alle maten op de tekening zijn in millimeter tenzij anders aangegeven.
 Alle maten op de tekening zijn circa-maten en niet geschikt voor opdrachten aan derden.
 De keukeninrichting en opstelplaats van de wasmachine en wasdroger die op de tekening is aangegeven dienen uitsluitend ter oriëntatie.
 De positie van de op tekening aangegeven schakelaars, aansluitpunten en wand- en plafondlichtpunten zijn indicatief.
 De op tekening aangegeven installaties zoals pv-panelen, radiatoren, convectoren en mv-punten zijn indicatief, afmeting, locatie en de aantallen volgens nadere opgave van de installateur.
 Maatvoering knieschotten volgens berekening leverancier



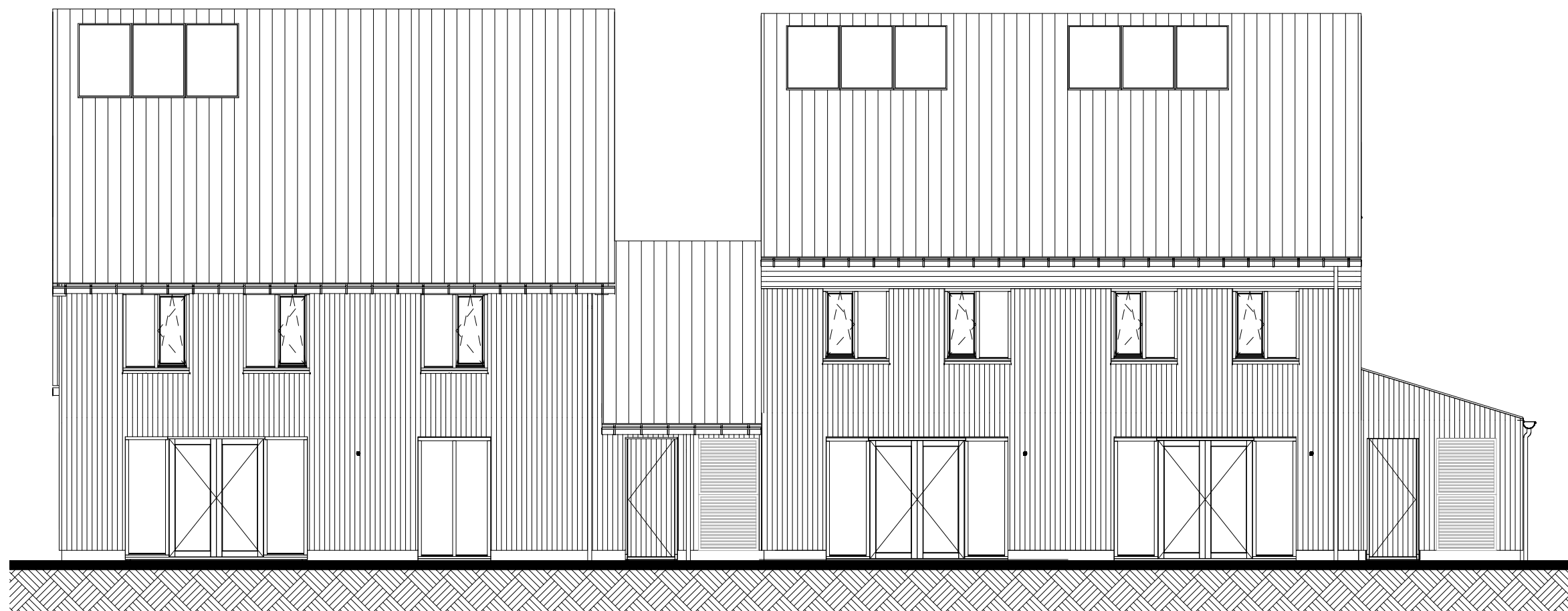
■ project
Reeve Kampen
 ■ omschrijving
Linker- en rechterzijzicht

■ projectnr.
21587
 ■ fase
VK

■ datum
10-02-2023
 ■ get.
Vibes

■ schaal
1 : 100
 ■ bouwnummer(s)

■ bladnr.
-KT-P47-49
A02



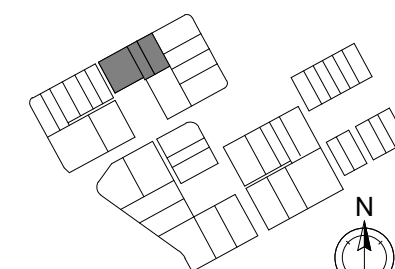
Achtergevel

47

48

49

Alle maten op de tekening zijn in millimeter tenzij anders aangegeven.
 Alle maten op de tekening zijn circa-maten en niet geschikt voor opdrachten aan derden.
 De keukeninrichting en opstelplaats van de wasmachine en wasdroger die op de tekening is aangegeven dienen uitsluitend ter oriëntatie.
 De positie van de op tekening aangegeven schakelaars, aansluitpunten en wand- en plafondlichtpunten zijn indicatief.
 De op tekening aangegeven installaties zoals pv-panelen, radiatoren, convectoren en mv-punten zijn indicatief; afmeting, locatie en de aantallen volgens nadere opgave van de installateur.



Haven



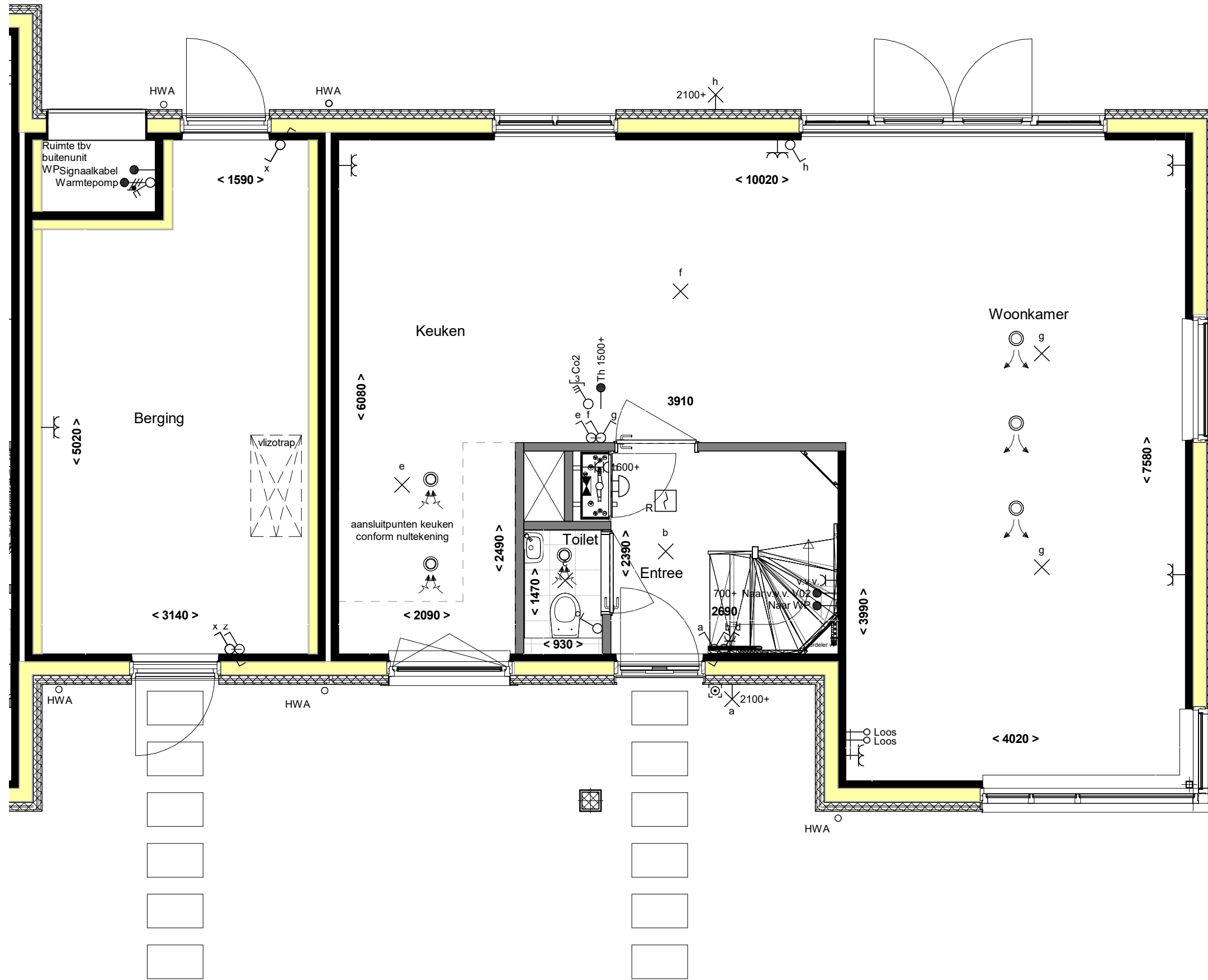
■ project
Reeve Kampen
 ■ omschrijving
Achteraanzicht

■ projectnr.
21587
 ■ fase
VK

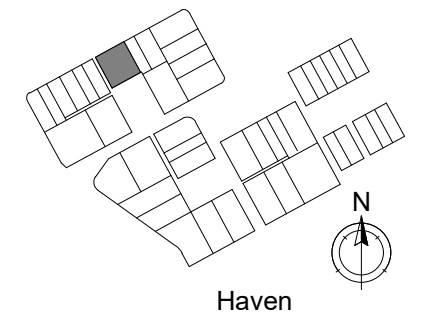
■ datum
10-02-2023
 ■ get.
Vibes

■ schaal
1 : 100
 ■ bouwnummer(s)

■ bladnr.
-KT-P47-49
A03



Alle maten op de tekening zijn in millimeter tenzij anders aangegeven.
 Alle maten op de tekening zijn circa-maten en niet geschikt voor opdrachten aan derden.
 De keukeninrichting en opstelplaats van de wasmachine en wasdroger die op de tekening is aangegeven dienen uitsluitend ter oriëntatie.
 De positie van de op tekening aangegeven schakelaars, aansluitpunten en wand- en plafondlichtpunten zijn indicatief.
 De op tekening aangegeven installaties zoals pv-panelen, radiatoren, convectoren en mv-punten zijn indicatief, afmeting, locatie en de aantallen volgens nadere opgave van de installateur.
 Maatvoering knieschotten volgens berekening leverancier



formaat (A3) 420*297



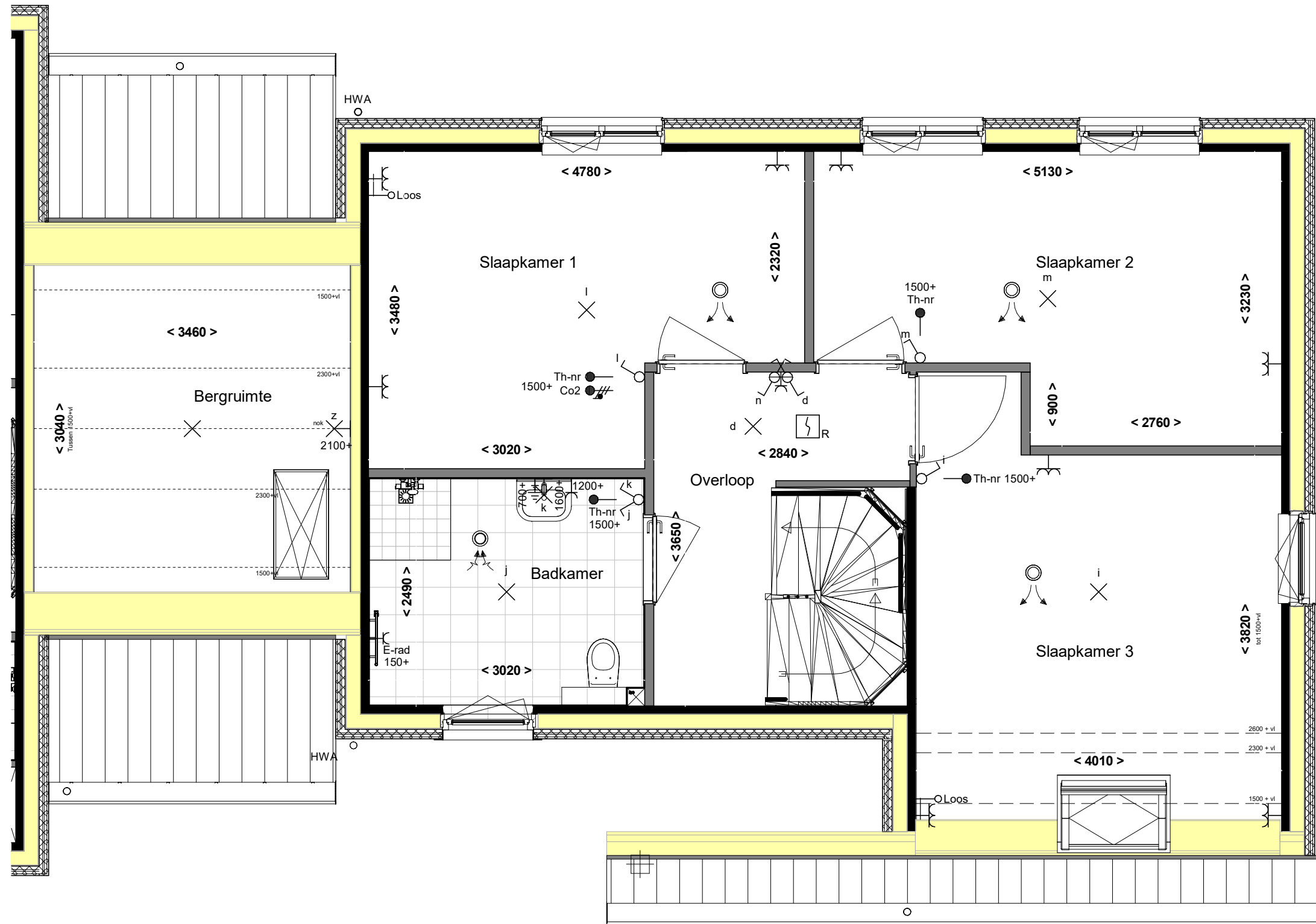
■ project
Reeve Kampen
 ■ omschrijving
Verkoop - Begane grond

■ projectnr.
21587
 ■ fase
VK

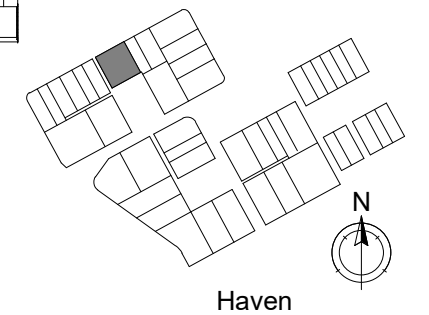
■ datum
10-02-2023
 ■ get.
Vibes

■ schaal
1 : 50
 ■ bouwnummer(s)

■ bladnr.
-KT-P47-H00



Alle maten op de tekening zijn in millimeter tenzij anders aangegeven.
 Alle maten op de tekening zijn circa-maten en niet geschikt voor opdrachten aan derden.
 De keukeninrichting en opstelplaats van de wasmachine en wasdroger die op de tekening is aangegeven dienen uitsluitend ter oriëntatie.
 De positie van de op tekening aangegeven schakelaars, aansluitpunten en wand- en plafondlichtpunten zijn indicatief.
 De op tekening aangegeven installaties zoals pv-panelen, radiatoren, convectoren en mv-punten zijn indicatief, afmeting, locatie en de aantallen volgens nadere opgave van de installateur.
 Maatvoering knieschotten volgens berekening leverancier



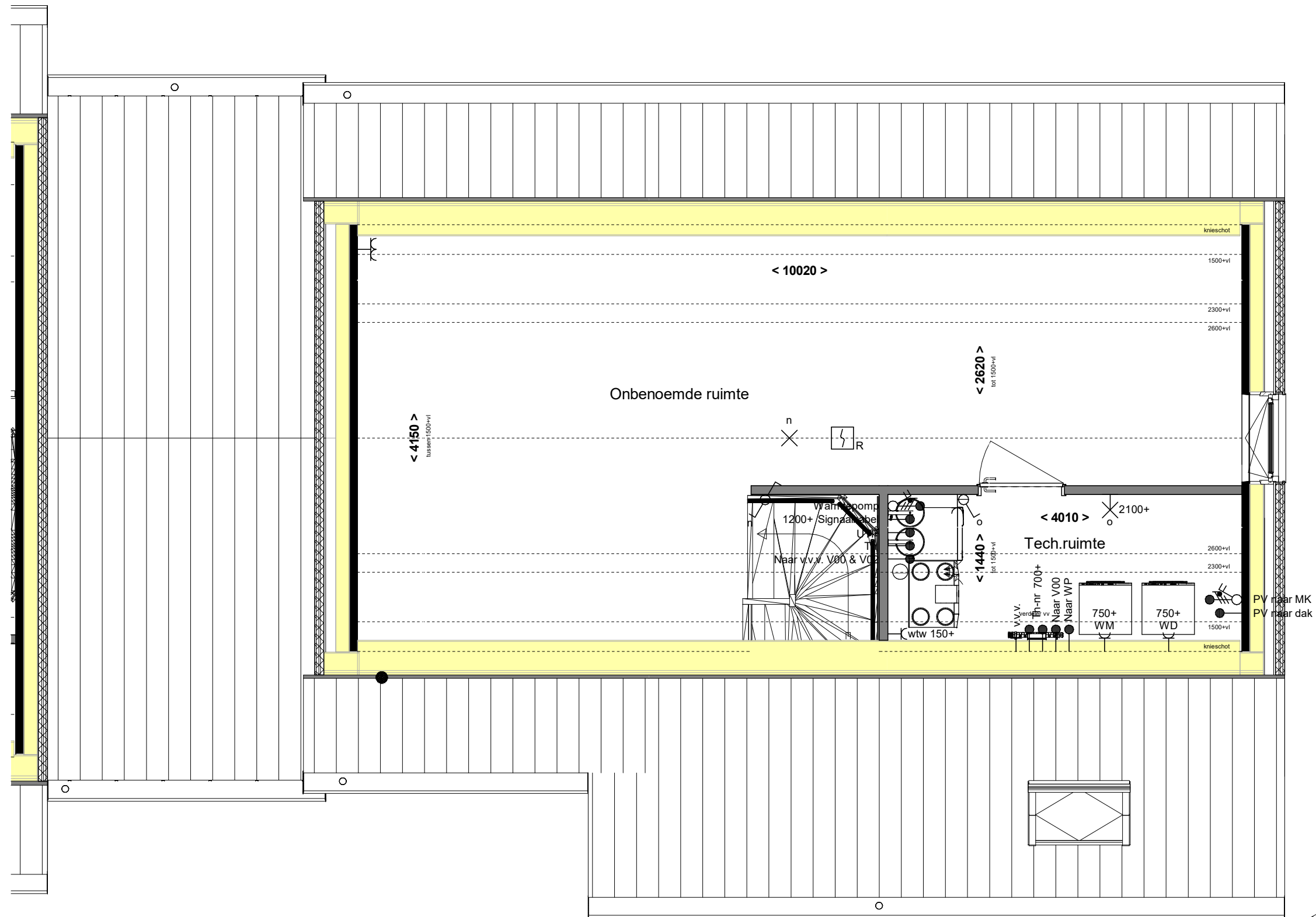
■ project
Reeve Kampen
 ■ omschrijving
Verkoop - 1e verdieping

■ projectnr.
21587
 ■ fase
VK

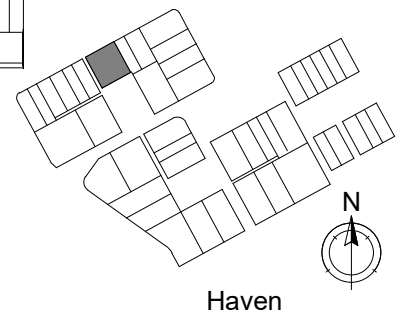
■ datum
10-02-2023
 ■ get.
Vibes

■ schaal
1 : 50
 ■ bouwnummer(s)

■ bladnr.
-KT-P47-H01



Alle maten op de tekening zijn in millimeter tenzij anders aangegeven.
 Alle maten op de tekening zijn circa-maten en niet geschikt voor opdrachten aan derden.
 De keukeninrichting en opstelplaats van de wasmachine en wasdroger die op de tekening is aangegeven dienen uitsluitend ter oriëntatie.
 De positie van de op tekening aangegeven schakelaars, aansluitpunten en wand- en plafondlichtpunten zijn indicatief.
 De op tekening aangegeven installaties zoals pv-panelen, radiatoren, convectoren en mv-punten zijn indicatief, afmeting, locatie en de aantallen volgens nadere opgave van de installateur.
 Maatvoering knieschotten volgens berekening leverancier



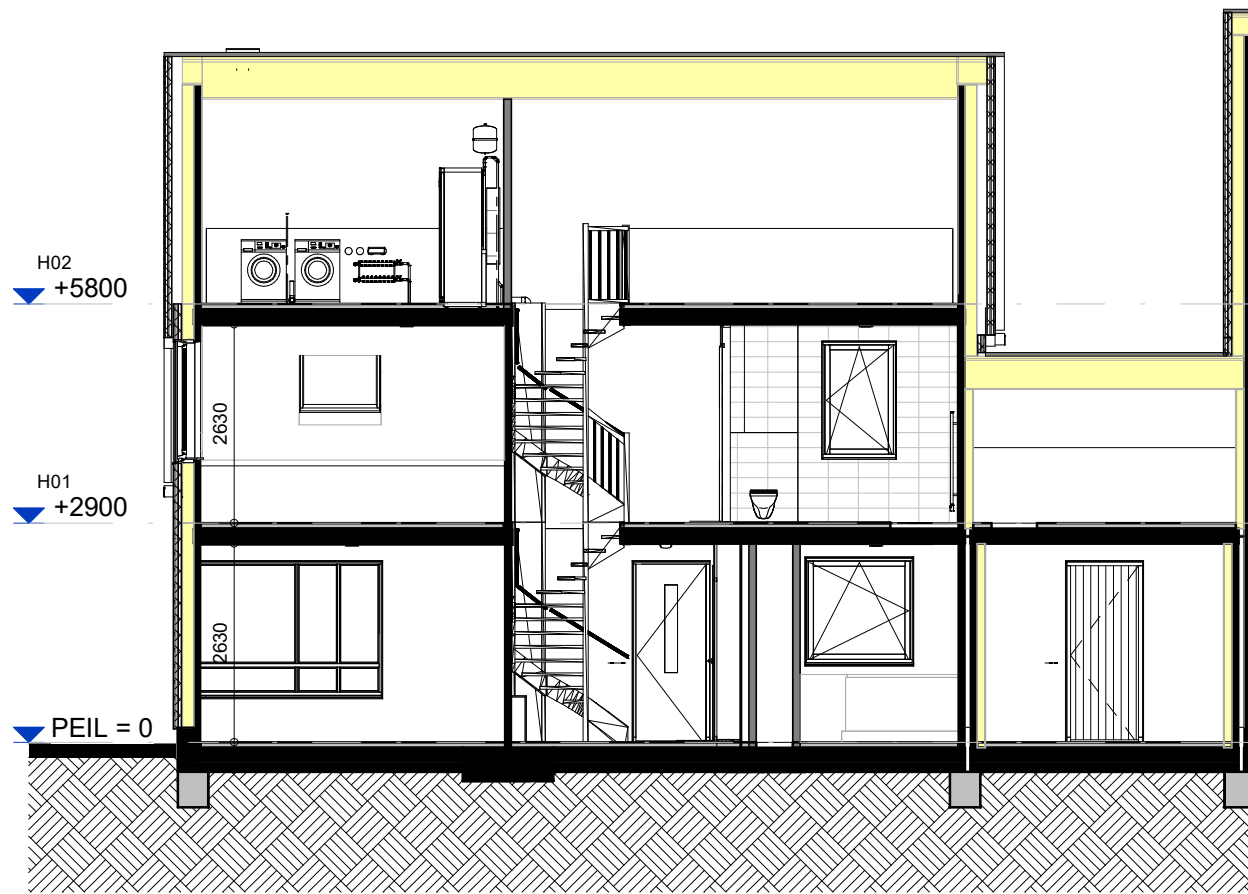
■ project
Reeve Kampen
 ■ omschrijving
Verkoop - 2e verdieping

■ projectnr.
21587
 ■ fase
VK

■ datum
10-02-2023
 ■ get.
Vibes

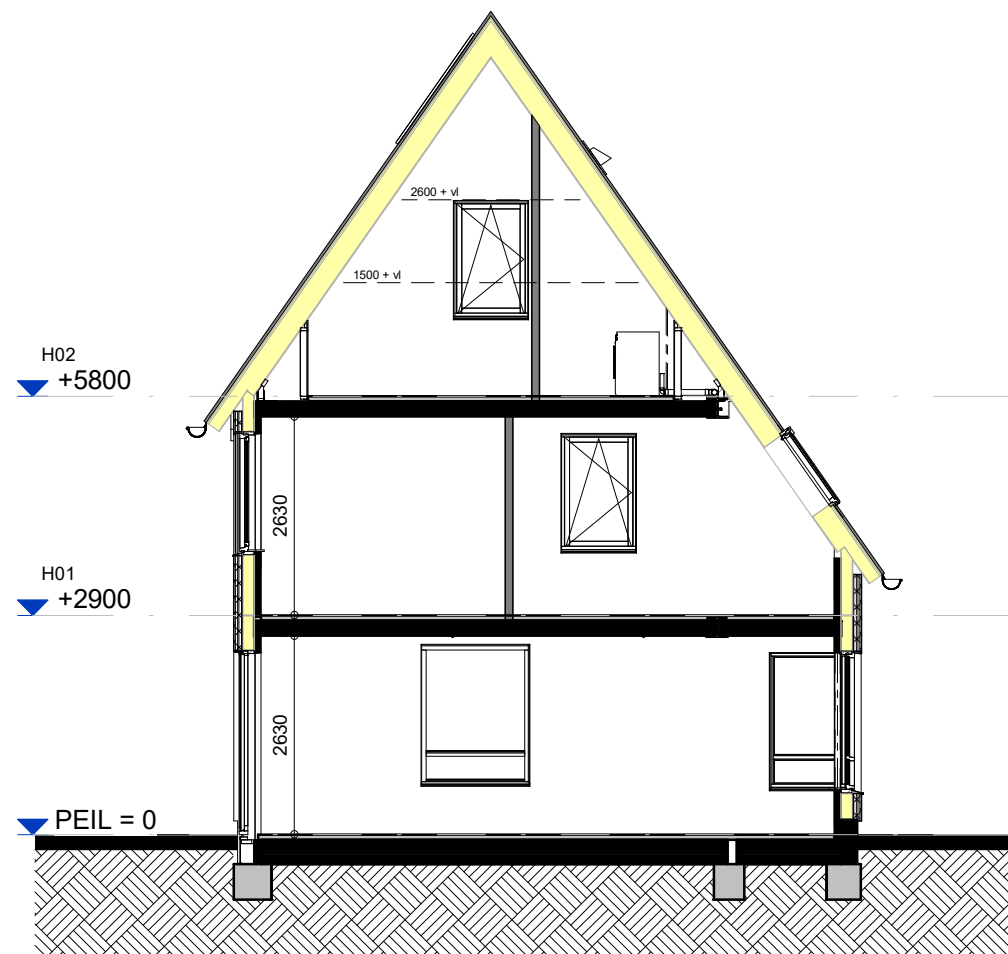
■ schaal
1 : 50
 ■ bouwnummer(s)

■ bladnr.
-KT-P47-H02



Doorsnede V01

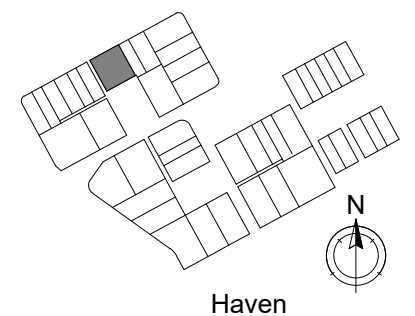
47



Doorsnede V02

47

Alle maten op de tekening zijn in millimeter tenzij anders aangegeven.
 Alle maten op de tekening zijn circa-maten en niet geschikt voor opdrachten aan derden.
 De keukeninrichting en opstelplaats van de wasmachine en wasdroger die op de tekening is aangegeven dienen uitsluitend ter oriëntatie.
 De positie van de op tekening aangegeven schakelaars, aansluitpunten en wand- en plafondlichtpunten zijn indicatief.
 De op tekening aangegeven installaties zoals pv-panelen, radiatoren, convectoren en mv-punten zijn indicatief; afmeting, locatie en de aantallen volgens nadere opgave van de installateur.
 Maatvoering knieschotten volgens berekening leverancier



Haven

formaat (A3) 420*297