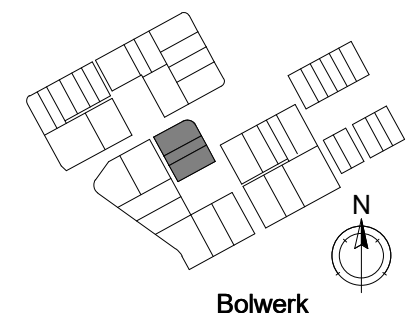


Alle maten op de tekening zijn in millimeter tenzij anders aangegeven.  
 Alle maten op de tekening zijn circa-maten en niet geschikt voor opdrachten aan derden.  
 De keukeninrichting en opstelplaats van de wasmachine en wasdroger die op de tekening is aangegeven dienen uitsluitend ter oriëntatie.  
 De positie van de op tekening aangegeven schakelaars, aansluitpunten en wand- en plafondlichtpunten zijn indicatief.  
 De op tekening aangegeven installaties zoals pv-panelen, radiatoren, convectoren en mv-punten zijn indicatief, afmeting, locatie en de aantallen volgens nadere opgave van de installateur.  
 Maatvoering knieschotten volgens berekening leverancier



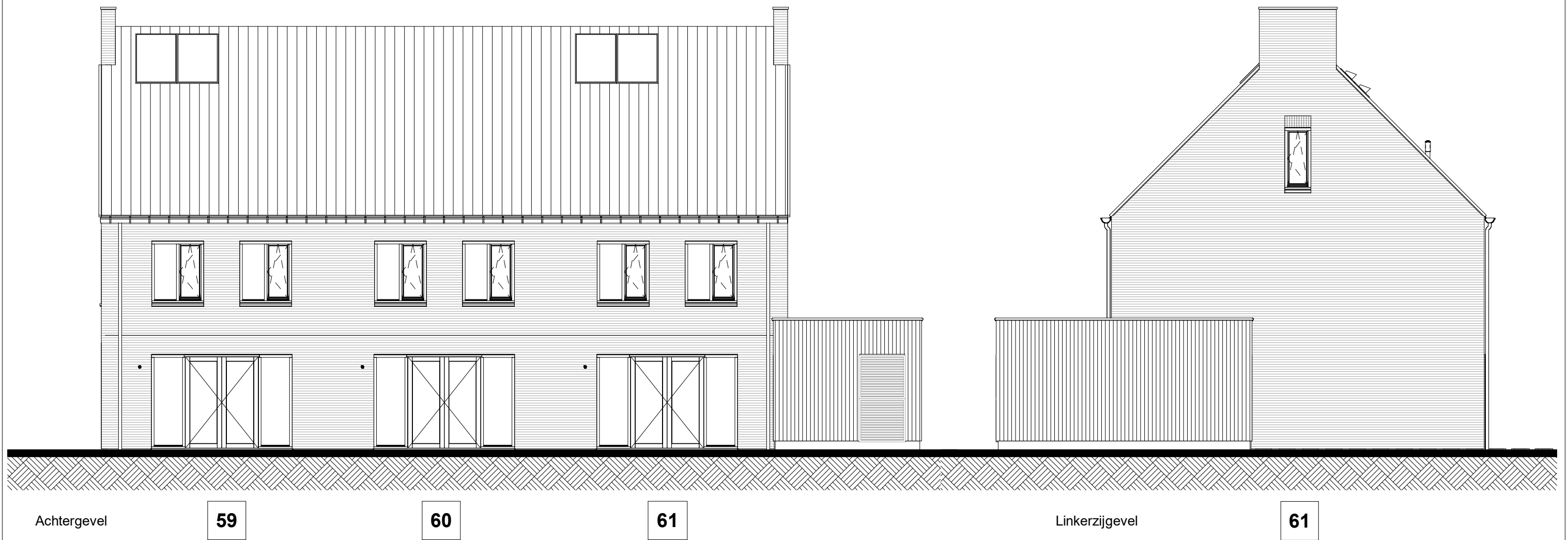
■ project  
**Reeve Kampen**  
 ■ omschrijving  
**Voor- en rechterzijaanzicht**

■ projectnr.  
**21587**  
 ■ fase  
**VK**

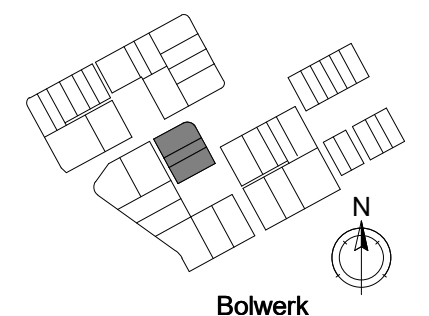
■ datum  
**10-02-2023**  
 ■ get.  
**Vibes**

■ schaal  
**1 : 100**  
 ■ bouwnummer(s)

■ bladnr.  
**-KT-Q59-61**  
**A01**



Alle maten op de tekening zijn in millimeter tenzij anders aangegeven.  
 Alle maten op de tekening zijn circa-maten en niet geschikt voor opdrachten aan derden.  
 De keukeninrichting en opstelplaats van de wasmachine en wasdroger die op de tekening is aangegeven dienen uitsluitend ter oriëntatie.  
 De positie van de op tekening aangegeven schakelaars, aansluitpunten en wand- en plafondlichtpunten zijn indicatief.  
 De op tekening aangegeven installaties zoals pv-panelen, radiatoren, convectoren en mv-punten zijn indicatief, afmeting, locatie en de aantallen volgens nadere opgave van de installateur.  
 Maatvoering knieschotten volgens berekening leverancier



■ project  
**Reeve Kampen**  
 ■ omschrijving  
**Achter- en linkerzijgezicht**

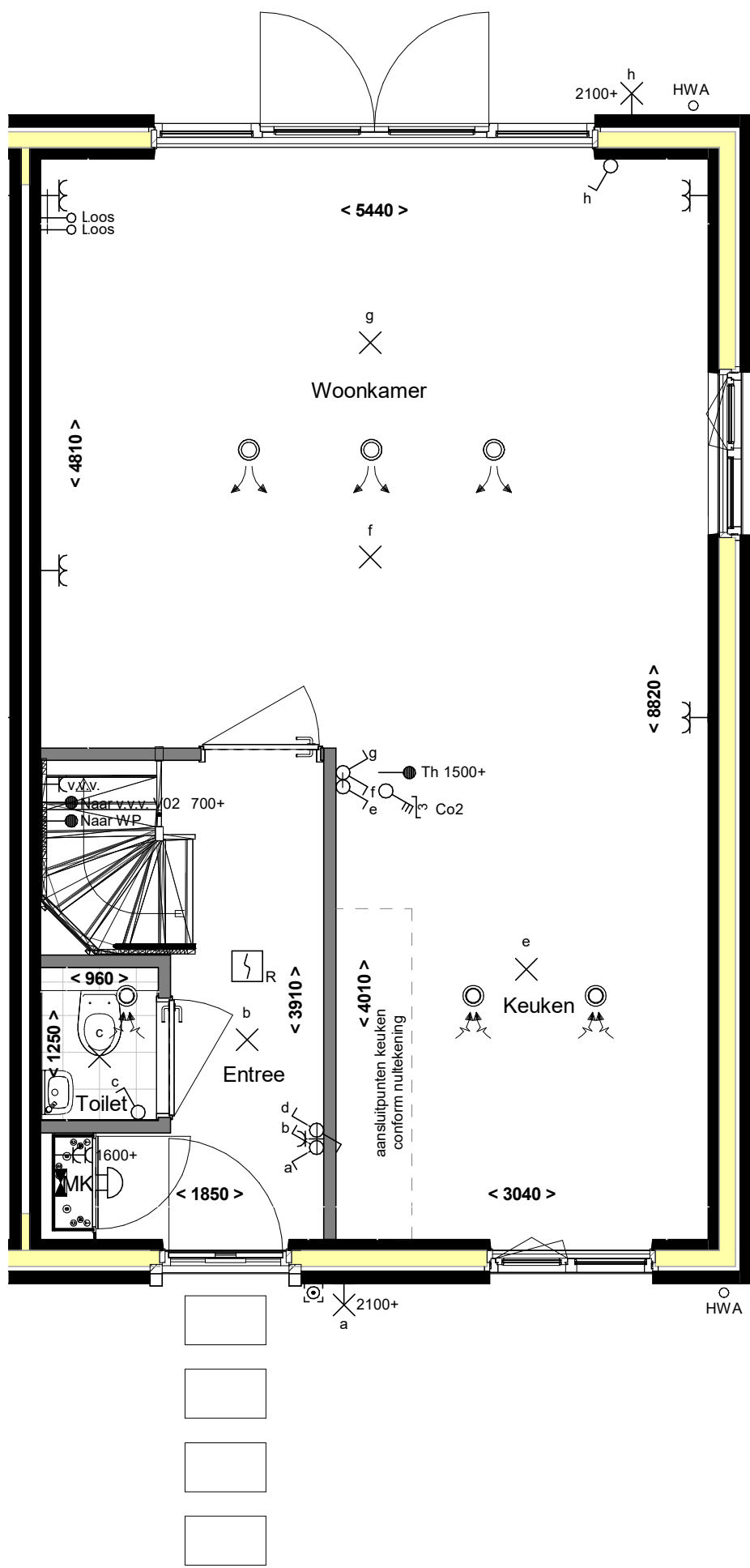
■ projectnr.  
**21587**  
 ■ fase  
**VK**

■ datum  
**10-02-2023**  
 ■ get.  
**Vibes**

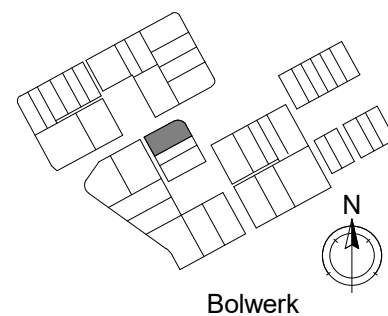
■ schaal  
**1 : 100**  
 ■ bouwnummer(s)

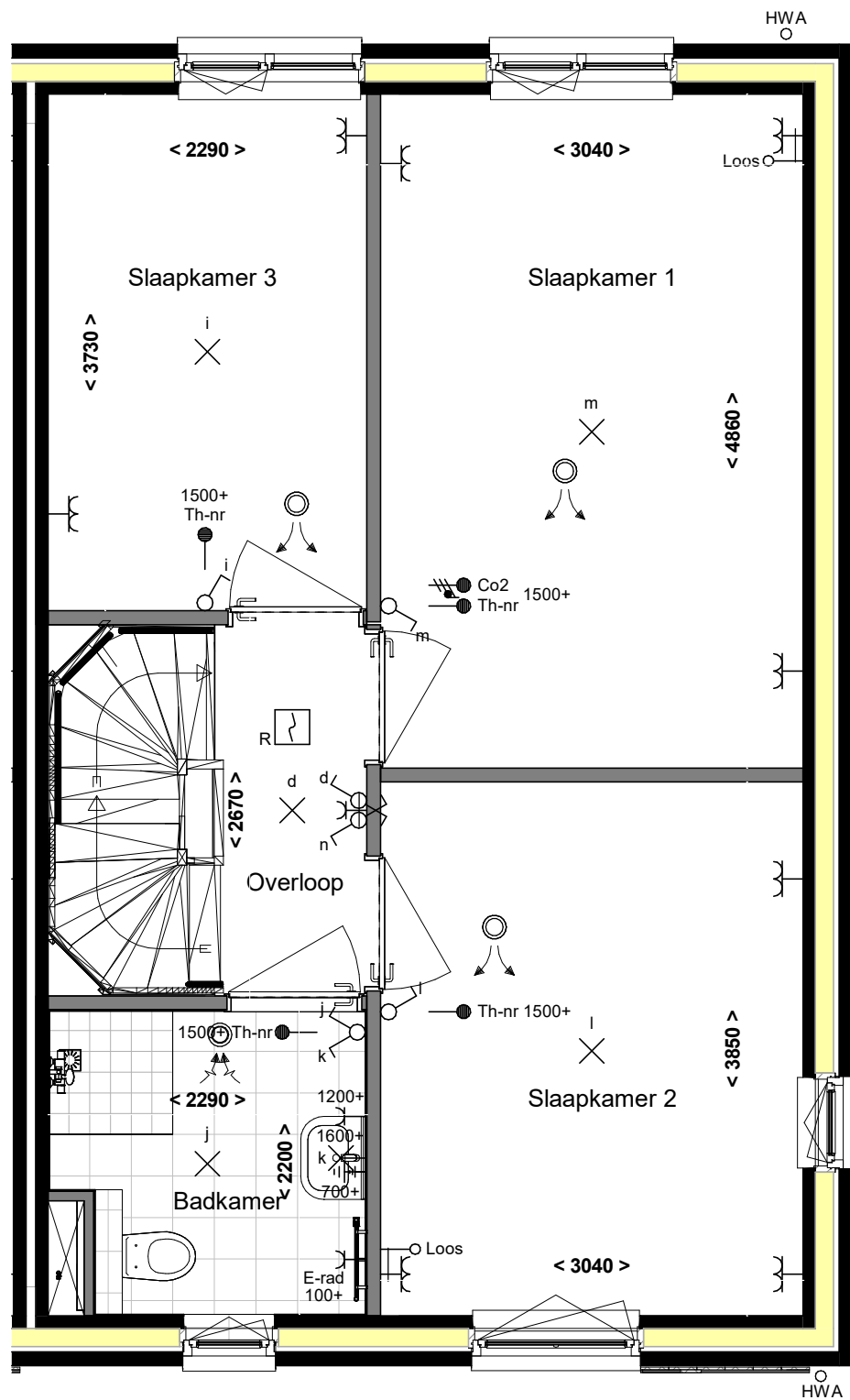
■ bladnr.  
**-KT-Q59-61**  
**A02**

formaat (A3) 420\*297



Alle maten op de tekening zijn in millimeter tenzij anders aangegeven.  
 Alle maten op de tekening zijn circa-maten en niet geschikt voor opdrachten aan derden.  
 De keukeninrichting en opstelplaats van de wasmachine en wasdroger die op de tekening is aangegeven dienen uitsluitend ter oriëntatie.  
 De positie van de op tekening aangegeven schakelaars, aansluitpunten en wand- en plafondlichtpunten zijn indicatief.  
 De op tekening aangegeven installaties zoals pv-panelen, radiatoren, convectoren en mv-punten zijn indicatief; afmeting, locatie en de aantallen volgens nadere opgave van de installateur.  
 Maatvoering knieschotten volgens berekening leverancier





Alle maten op de tekening zijn in millimeter tenzij anders aangegeven.

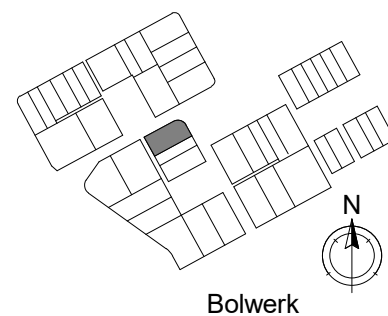
Alle maten op de tekening zijn circa-maten en niet geschikt voor opdrachten aan derden.

De keukeninrichting en opstelplaats van de wasmachine en wasdroger die op de tekening is aangegeven dienen uitsluitend ter oriëntatie.

De positie van de op tekening aangegeven schakelaars, aansluitpunten en wand- en plafondlichtpunten zijn indicatief.

De op tekening aangegeven installaties zoals pv-panelen, radiatoren, convectoren en mv-punten zijn indicatief; afmeting, locatie en de aantallen volgens nadere opgave van de installateur.

Maatvoering knieschotten volgens berekening leverancier



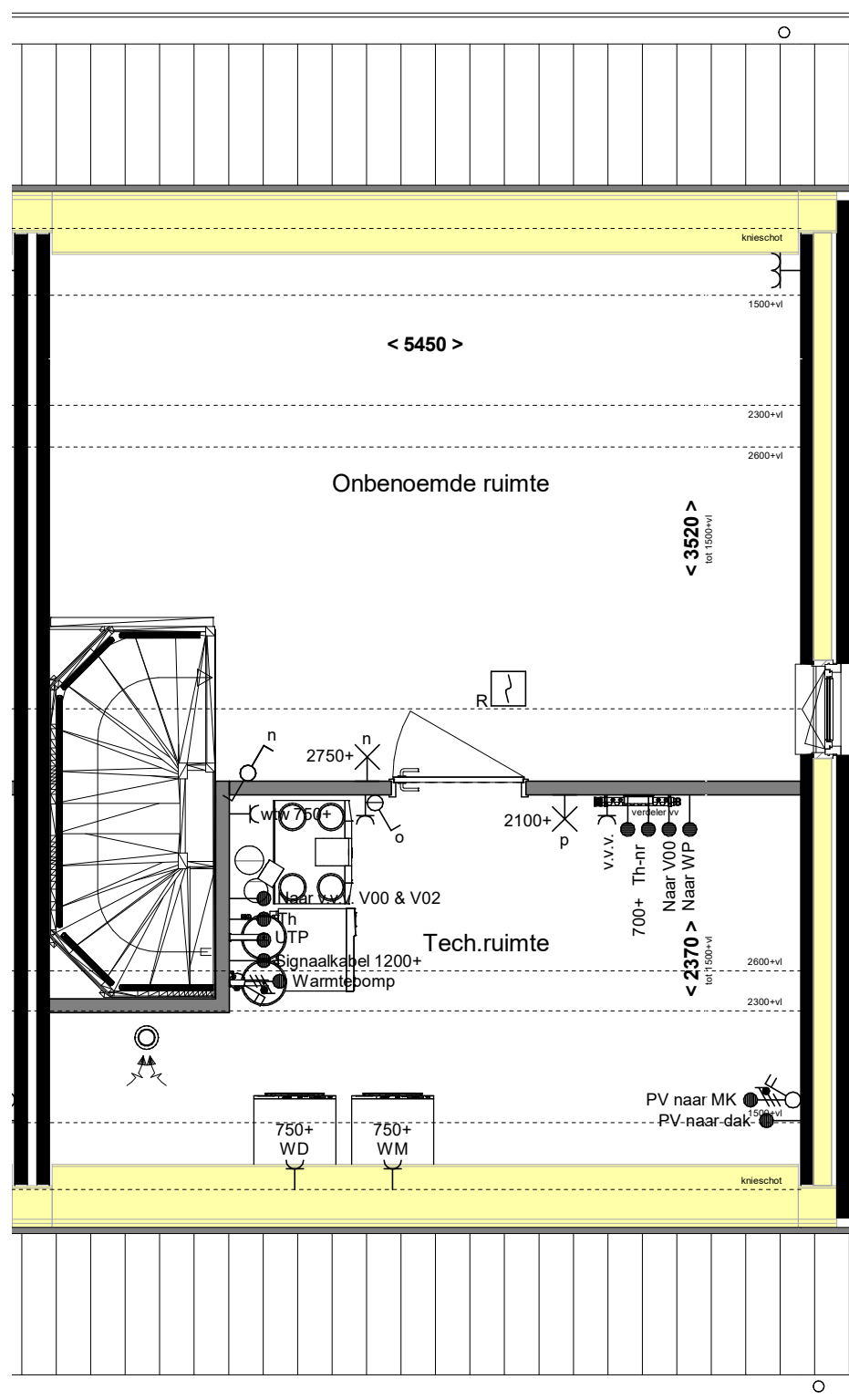
■ project  
**Reeve Kampen**  
 ■ omschrijving  
**Verkoop - 1e verdieping**

■ projectnr.  
**21587**  
 ■ fase  
**VK**

■ datum  
**10-02-2023**  
 ■ get.  
**Vibes**

■ schaal  
**1 : 50**  
 ■ bouwnummer(s)

■ bladnr.  
**-KT-Q59-H01**



Alle maten op de tekening zijn in millimeter tenzij anders aangegeven.

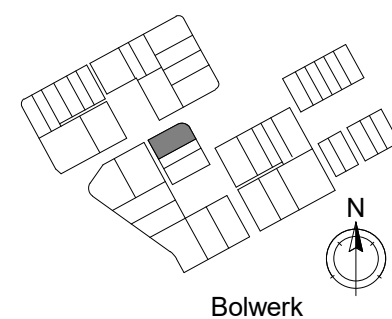
Alle maten op de tekening zijn circa-maten en niet geschikt voor opdrachten aan derden.

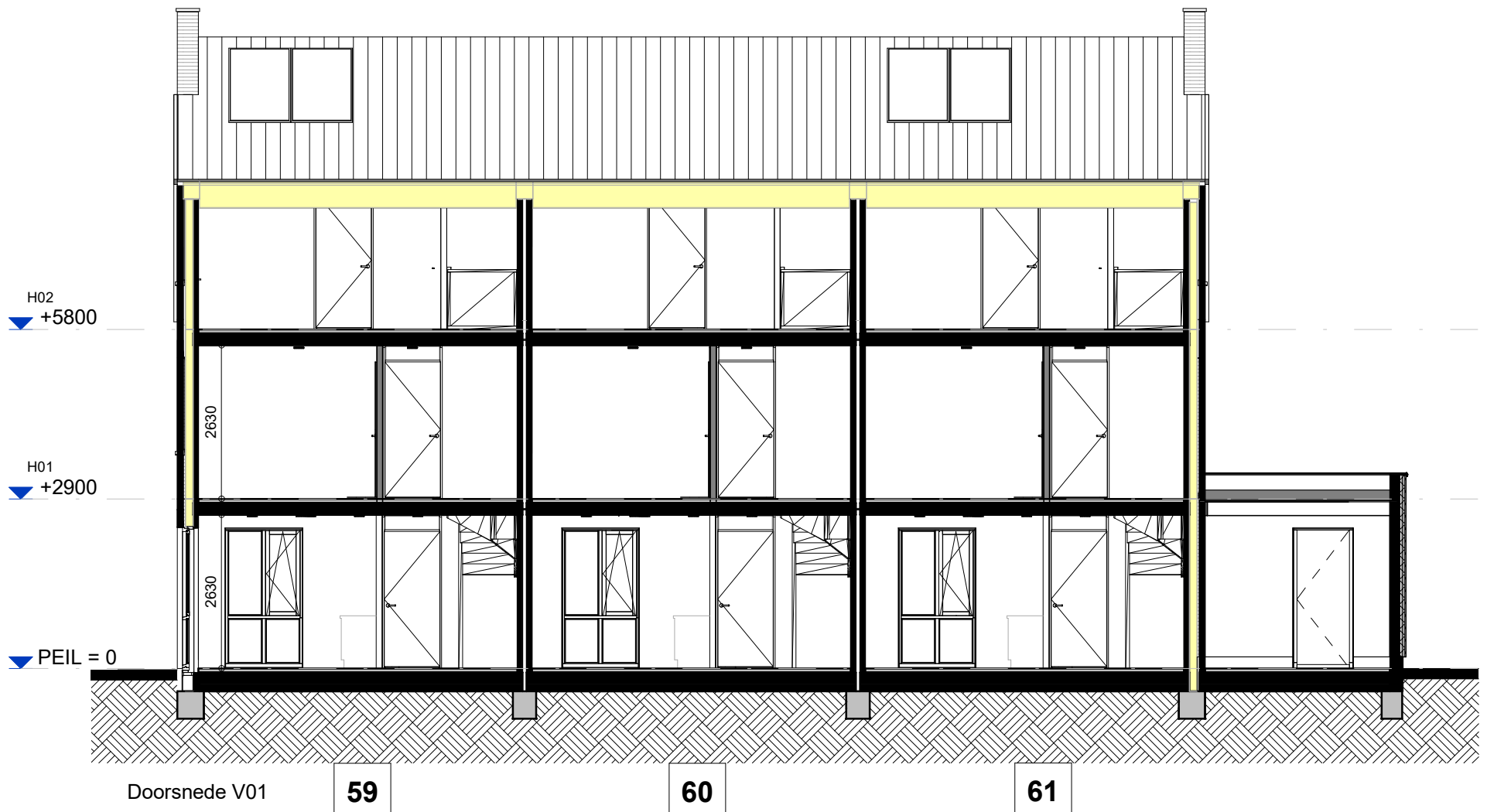
De keukeninrichting en opstelplaats van de wasmachine en wasdroger die op de tekening is aangegeven dienen uitsluitend ter oriëntatie.

De positie van de op tekening aangegeven schakelaars, aansluitpunten en wand- en plafondlichtpunten zijn indicatief.

De op tekening aangegeven installaties zoals pv-panelen, radiatoren, convectoren en mv-punten zijn indicatief; afmeting, locatie en de aantallen volgens nadere opgave van de installateur.

Maatvoering knieschotten volgens berekening leverancier



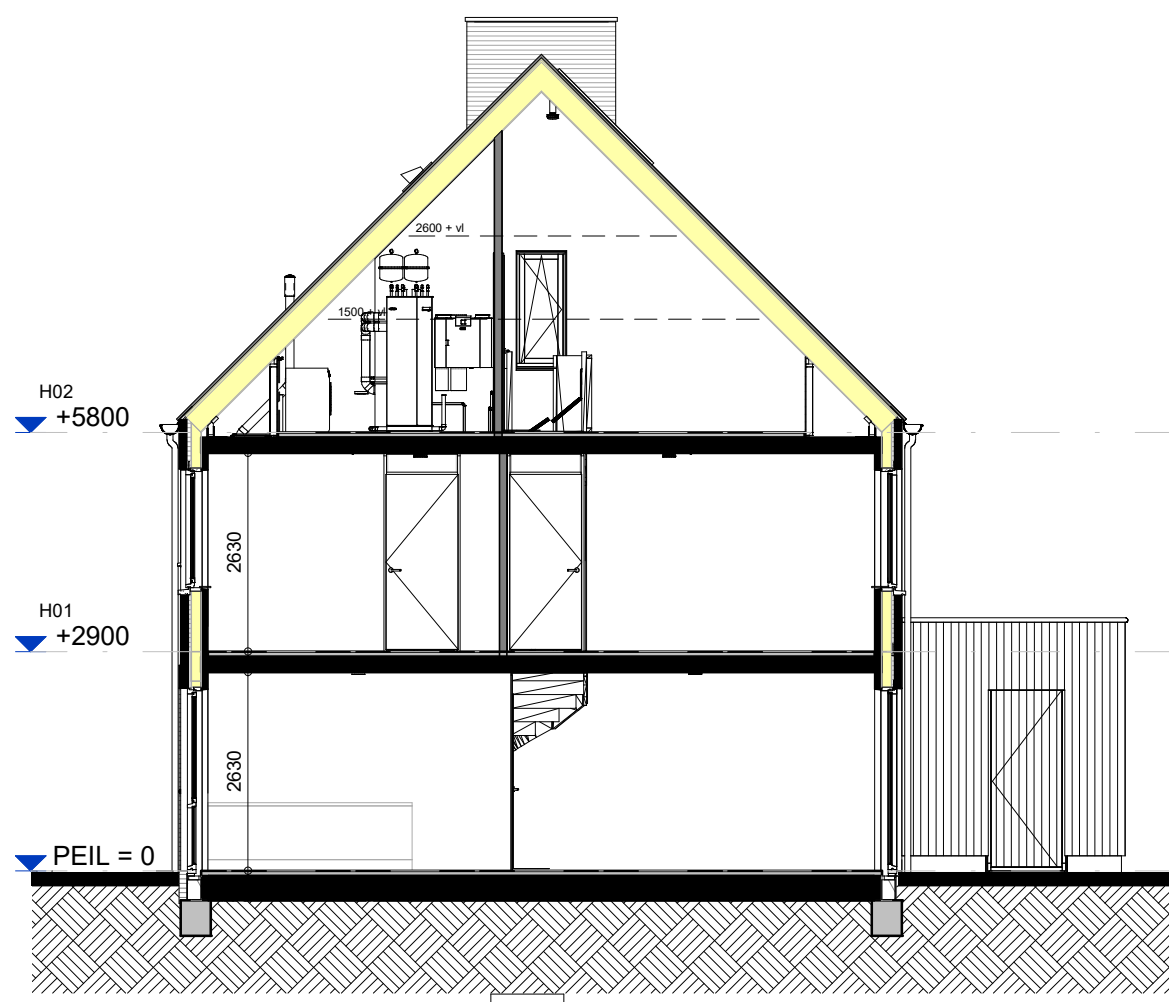


Doorsnede V01

59

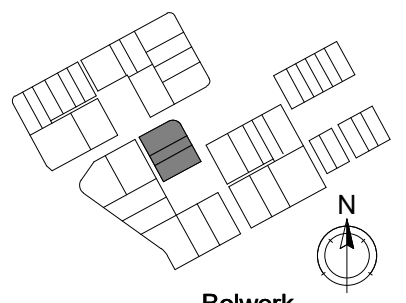
60

61



Doorsnede V02

61



Bolwerk

Alle maten op de tekening zijn in millimeter tenzij anders aangegeven.  
 Alle maten op de tekening zijn circa-maten en niet geschikt voor opdrachten aan derden.  
 De keukeninrichting en opstelplaats van de wasmachine en wasdroger die op de tekening is aangegeven dienen uitsluitend ter oriëntatie.  
 De positie van de op tekening aangegeven schakelaars, aansluitpunten en wand- en plafondlichtpunten zijn indicatief.  
 De op tekening aangegeven installaties zoals pv-panelen, radiatoren, convectoren en mv-punten zijn indicatief; afmeting, locatie en de aantallen volgens nadere opgave van de installateur.  
 Maatvoering knieschotten volgens berekening leverancier



■ project	Reeve Kampen	■ projectnr.	21587	■ datum	10-02-2023	■ schaal	1 : 100	■ bladnr.	-KT-Q59-61-V00
■ omschrijving	Verkoop - Doorsneden	■ fase	VK	■ get.	Vibes	■ bouwnummer(s)			

formaat (A3) 420\*297