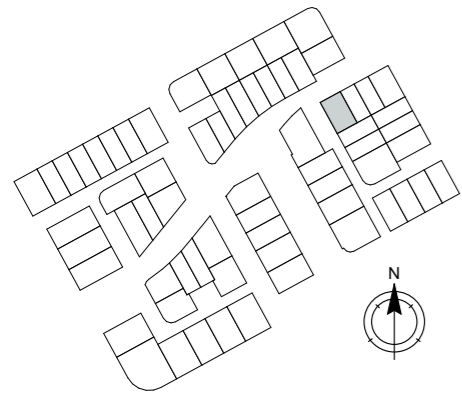


1.A.0.28 | Uitbouw achtergevel 120 cm



1.A.0.28 | Uitbouw achtergevel 120 cm



Brugwachters | Optietekeningen GVL - Achtergevel & Rechtergevel

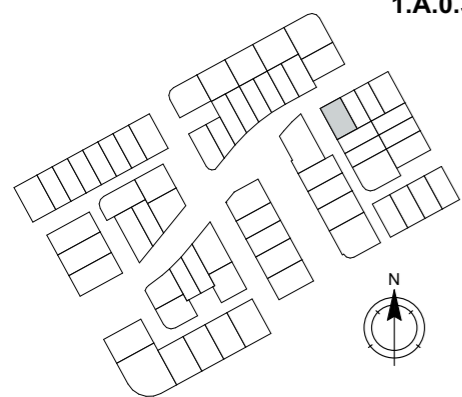
Alle maten op de tekening zijn in millimeter tenzij anders aangegeven.
 Alle maten op de tekening zijn circa-maten en niet geschikt voor opdrachten aan derden.
 De keukeninrichting en opstelplaats van de wasmachine en wasdroger die op de tekening is aangegeven dienen uitsluitend ter oriëntatie.
 De positie van de op tekening aangegeven schakelaars, aansluitpunten en wand- en plafondlichtpunten zijn indicatief.
 De op tekening aangegeven installaties zoals pv-panelen, radiatoren, convectoren en mv-punten zijn indicatief; afmeting, locatie en de aantallen volgens nadere opgave van de installateur.



1.A.0.36 | Verlengen ongeïsoleerde berging 120 cm

1.A.0.44 | Schuifpui

1.A.0.36 | Verlengen ongeïsoleerde berging 120 cm



Brugwachters | Optietekeningen GVL - Achtergevel & Rechtergevel

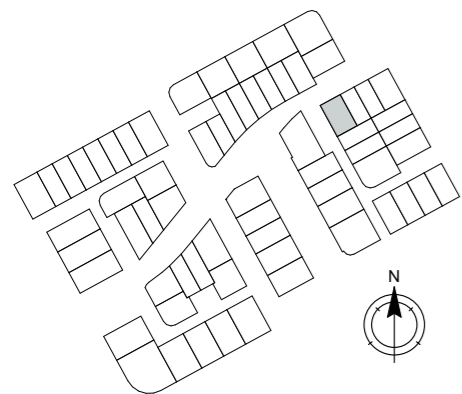
Alle maten op de tekening zijn in millimeter tenzij anders aangegeven.
 Alle maten op de tekening zijn circa-maten en niet geschikt voor opdrachten aan derden.
 De keukeninrichting en opstelplaats van de wasmachine en wasdroger die op de tekening is aangegeven dienen uitsluitend ter oriëntatie.
 De positie van de op tekening aangegeven schakelaars, aansluitpunten en wand- en plafondlichtpunten zijn indicatief.
 De op tekening aangegeven installaties zoals pv-panelen, radiatoren, convectoren en mv-punten zijn indicatief; afmeting, locatie en de aantallen volgens nadere opgave van de installateur.



1.A.0.30 | Uitbouw achtergevel 240 cm

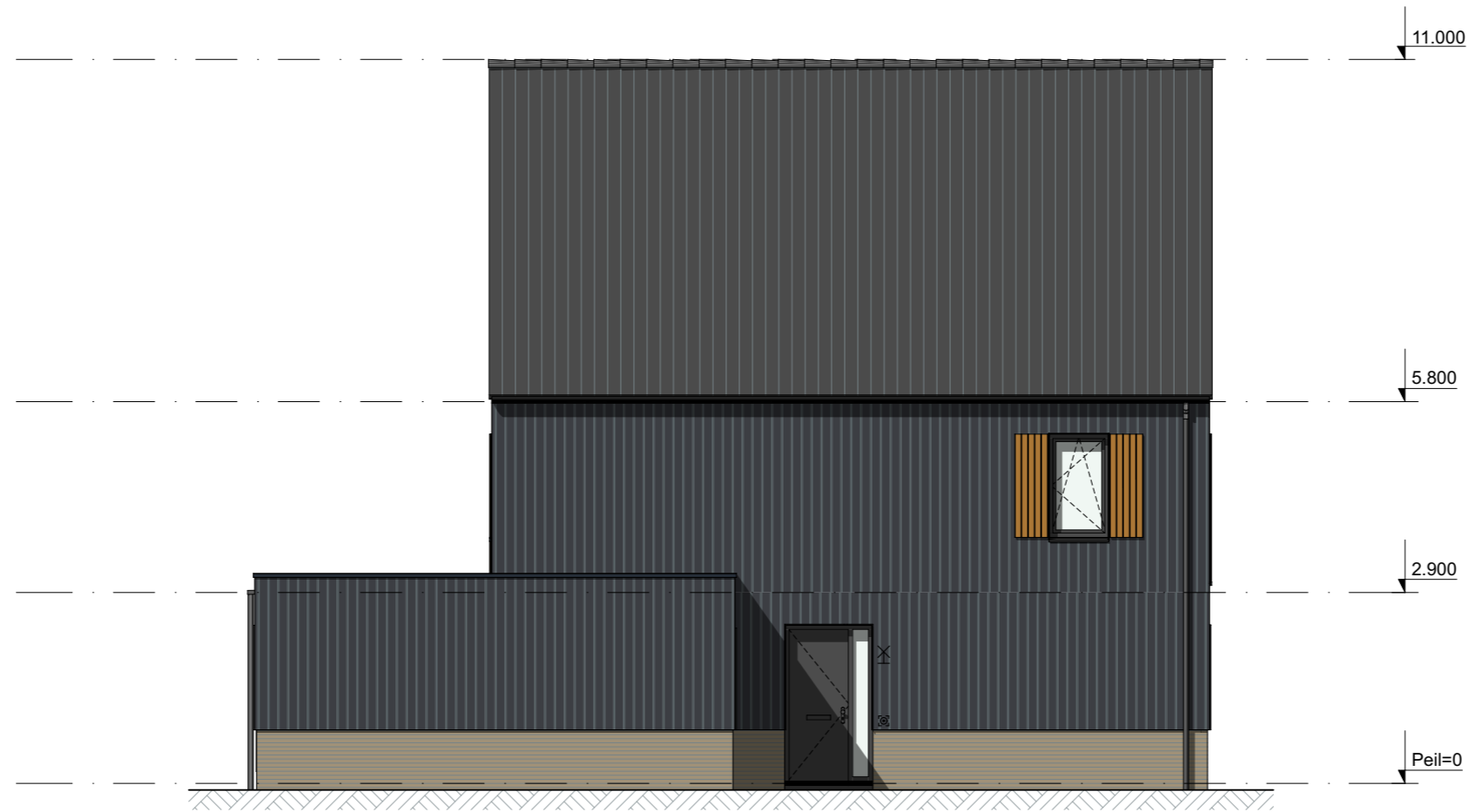


1.A.0.30 | Uitbouw achtergevel 240 cm
2.C.0.60 | Dakraam 94 x 160 cm

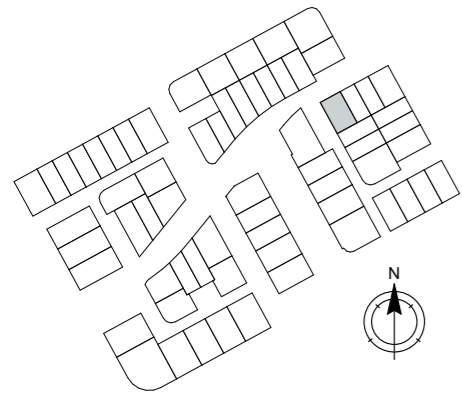


Brugwachters | Optietekeningen GVL - Achtergevel & Rechtergevel

Alle maten op de tekening zijn in millimeter tenzij anders aangegeven.
 Alle maten op de tekening zijn circa-maten en niet geschikt voor opdrachten aan derden.
 De keukeninrichting en opstelplaats van de wasmachine en wasdroger die op de tekening is aangegeven dienen uitsluitend ter oriëntatie.
 De positie van de op tekening aangegeven schakelaars, aansluitpunten en wand- en plafondlichtpunten zijn indicatief.
 De op tekening aangegeven installaties zoals pv-panelen, radiatoren, convectoren en mv-punten zijn indicatief; afmeting, locatie en de aantallen volgens nadere opgave van de installateur.

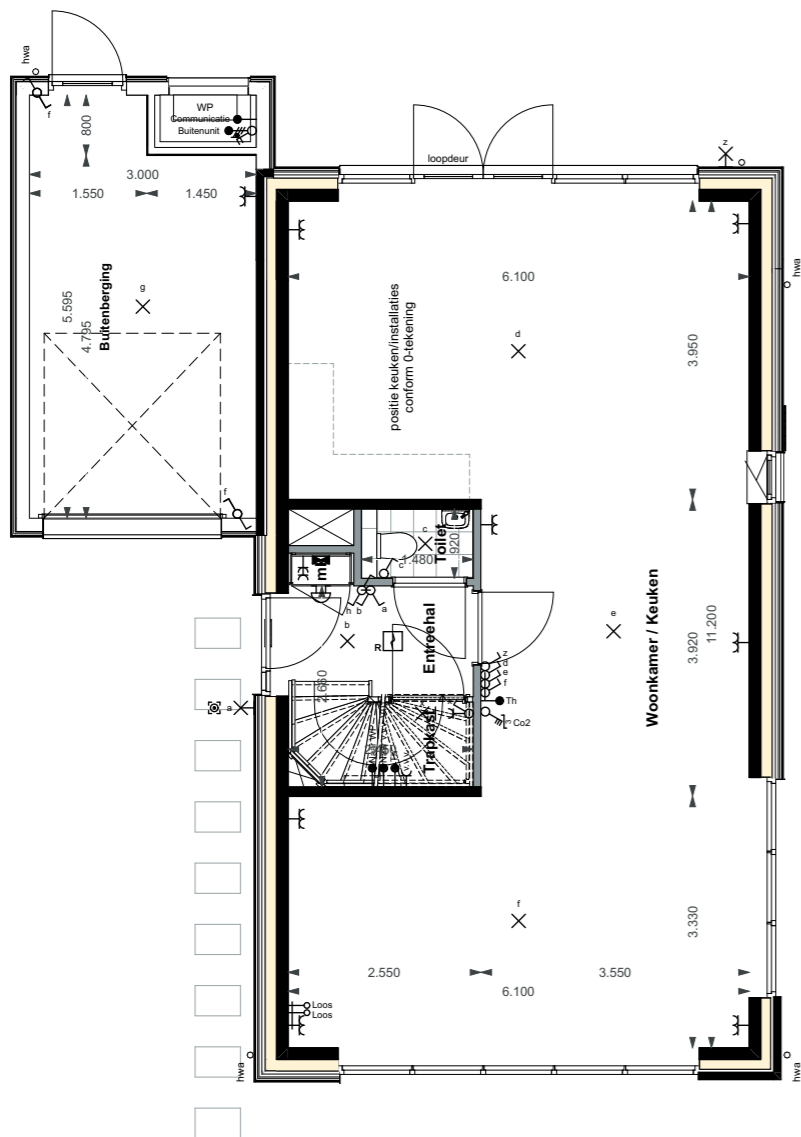


1.A.0.36 | Verlengen ongeïsoleerde berging 120 cm

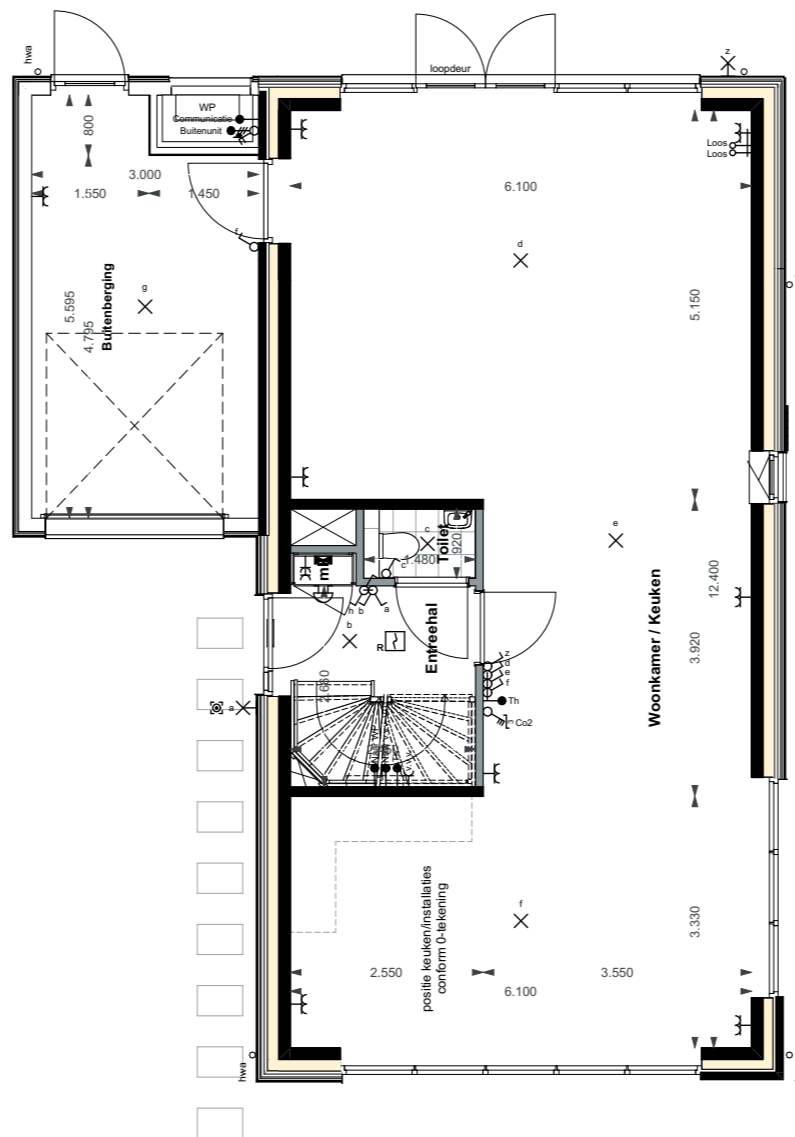


Brugwachters | Optietekeningen GVL - Linkergevel

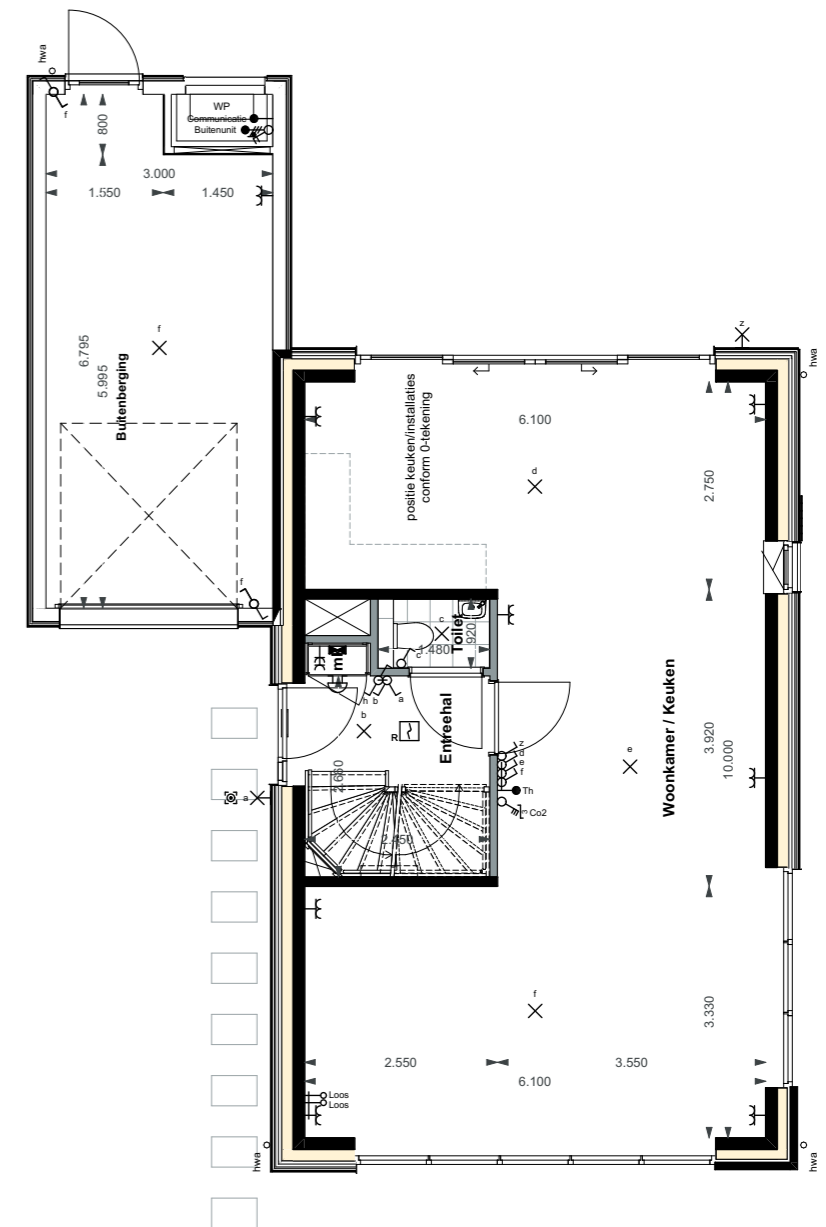
Alle maten op de tekening zijn in millimeter tenzij anders aangegeven.
 Alle maten op de tekening zijn circa-maten en niet geschikt voor opdrachten aan derden.
 De keukeninrichting en opstelplaats van de wasmachine en wasdroger die op de tekening is aangegeven dienen uitsluitend ter oriëntatie.
 De positie van de op tekening aangegeven schakelaars, aansluitpunten en wand- en plafondlichtpunten zijn indicatief.
 De op tekening aangegeven installaties zoals pv-panelen, radiatoren, convectoren en mv-punten zijn indicatief, afmeting, locatie en de aantallen volgens nadere opgave van de installateur.



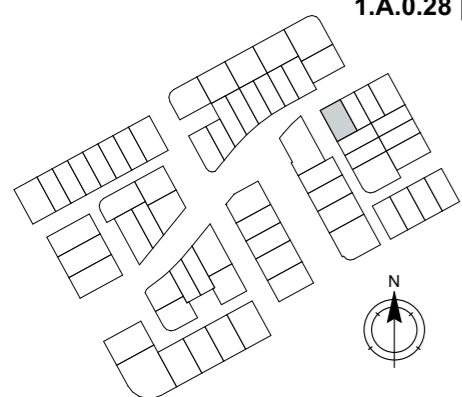
1.A.0.28 | Uitbouw achtergevel 120 cm
2.C.0.16 | Trapkast



1.A.0.30 | Uitbouw achtergevel 240 cm
1.A.0.38 | Tussendeur van woning naar berging
2.C.0.28 | Leefkeuken

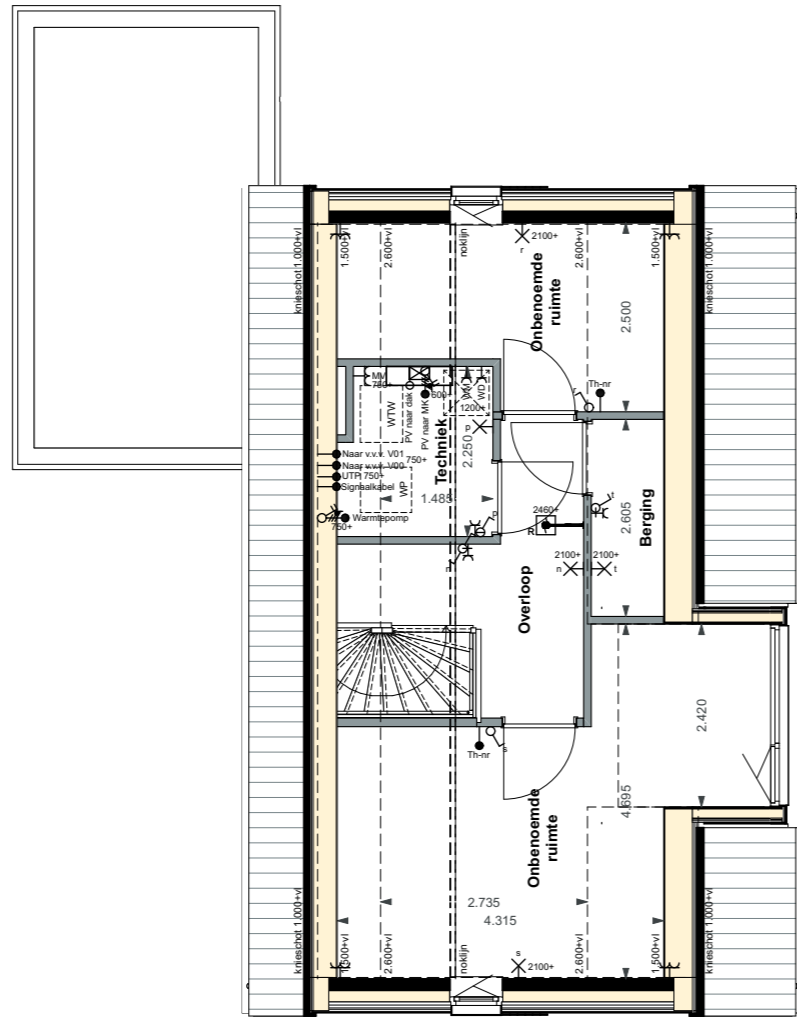


1.A.0.36 | Verlengen ongeïsoleerde berging 120 cm
1.A.0.44 | Schuifpui

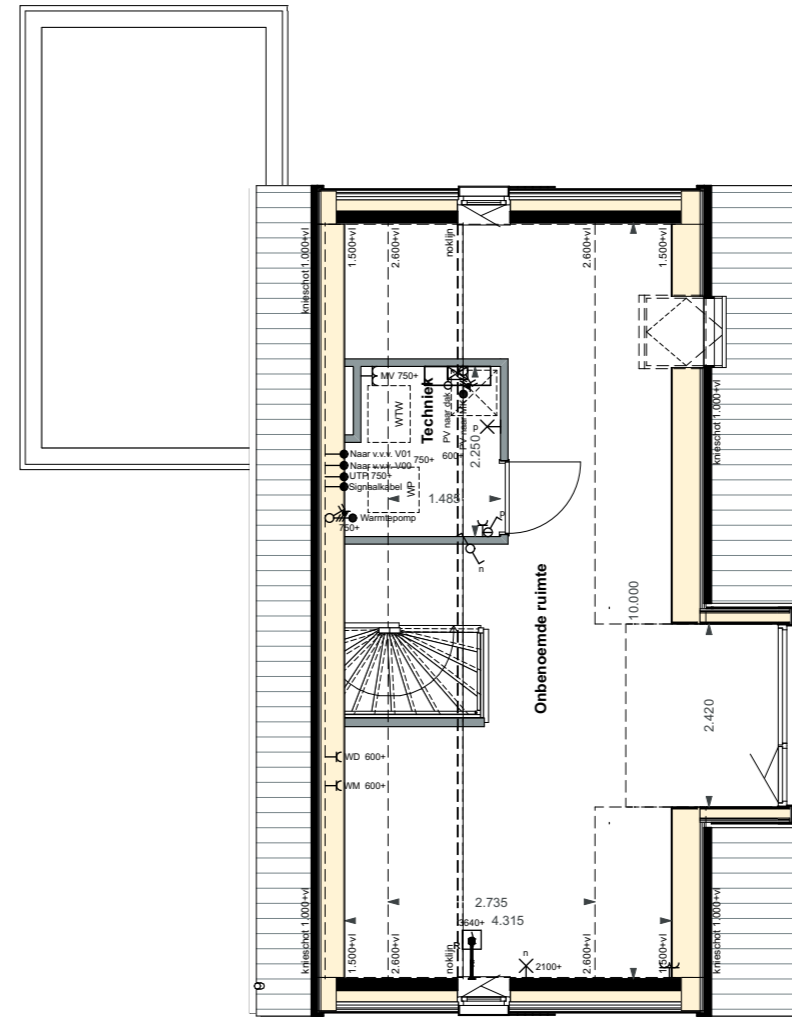


Brugwachters | Optietekeningen PLG - Begane grond

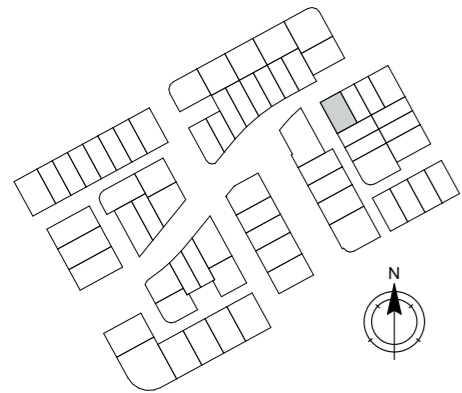
Alle maten op de tekening zijn in millimeter tenzij anders aangegeven.
Alle maten op de tekening zijn circa-maten en niet geschikt voor opdrachten aan derden.
De keukeninrichting en opstelplaats van de wasmachine en wasdroger die op de tekening is aangegeven dienen uitsluitend ter oriëntatie.
De positie van de op tekening aangegeven schakelaars, aansluitpunten en wand- en plafondlichtpunten zijn indicatief.
De op tekening aangegeven installaties zoals pv-panelen, radiatoren, convectoren en mv-punten zijn indicatief; afmeting, locatie en de aantallen volgens nadere opgave van de installateur.



2.C.0.54 | Indelingsvariant tweede verdieping



2.C.0.60 | Dakraam 94 x 160 cm



Brugwachters | Optietekeningen PLG - Tweede verdieping

Alle maten op de tekening zijn in millimeter tenzij anders aangegeven.
 Alle maten op de tekening zijn circa-maten en niet geschikt voor opdrachten aan derden.
 De keukeninrichting en opstelplaats van de wasmachine en wasdroger die op de tekening is aangegeven dienen uitsluitend ter oriëntatie.
 De positie van de op tekening aangegeven schakelaars, aansluitpunten en wand- en plafondlichtpunten zijn indicatief.
 De op tekening aangegeven installaties zoals pv-panelen, radiatoren, convectoren en mv-punten zijn indicatief; afmeting, locatie en de aantallen volgens nadere opgave van de installateur.