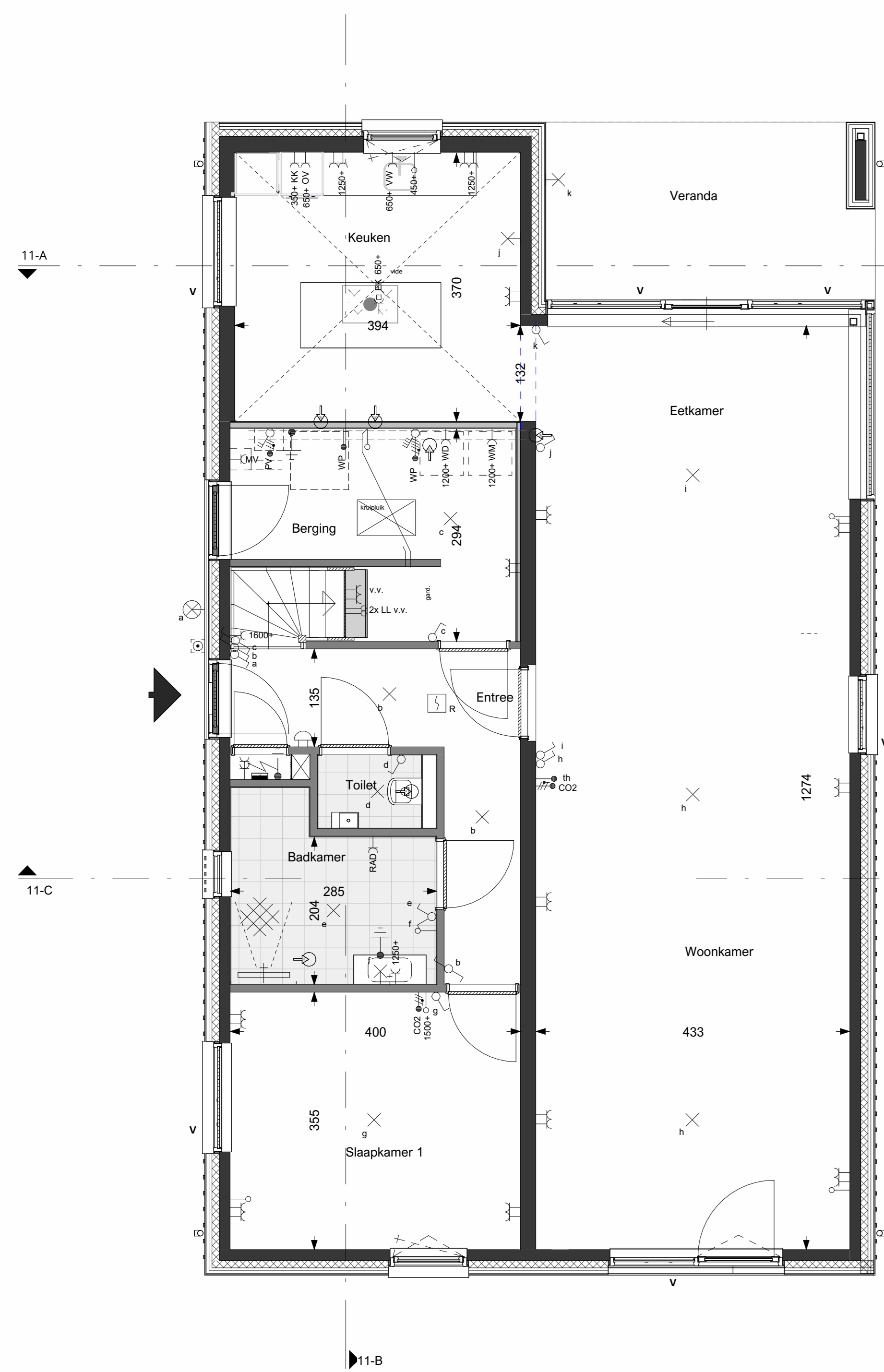


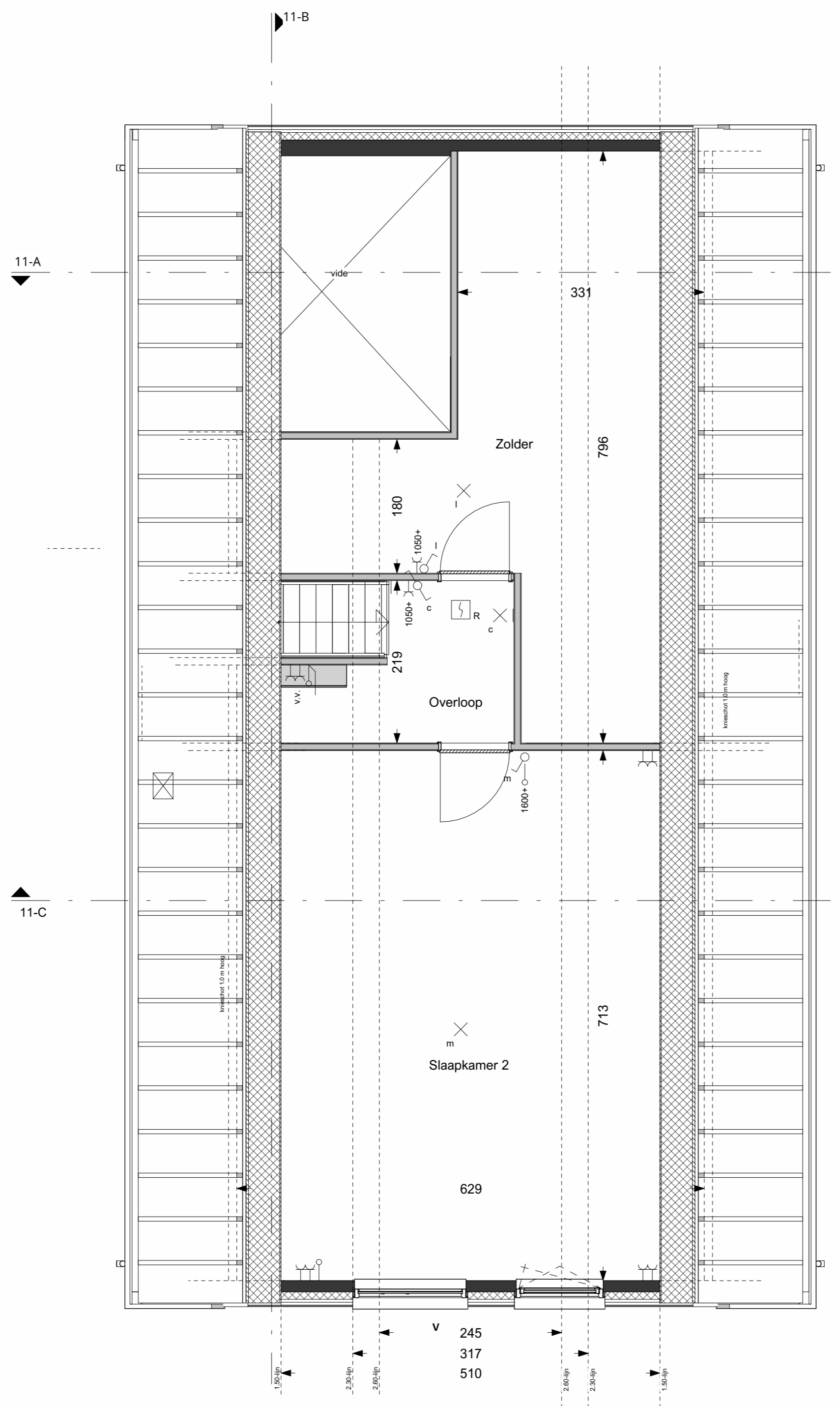
**RENVOOI INSTALLATIES**

Symbol	Omschrijving	Hoogte (mm)
—C	Wandcontactdoos enkel	300+
—C	Wandcontactdoos enkel spatwaterdicht	300+
—C	Wandcontactdoos dubbel verticaal opbouw	300+
—C	Wandcontactdoos dubbel horizontaal	300+
—C	Wandcontactdoos perlex 2-fase	300+
—C	Aansluitpunt onbedraad met controle draad	300+
—C	Aansluitpunt thermostaat	1600+
—C	Bediening ventilatie incl. CO2 sensor	1500+
—C	Elektra centraaldoos / plafondlichtpunt (excl. armatuur)	Plafond
—C	Wandlichtpunt (excl. armatuur)	2000+
—C	Plafondlichtpunt met armatuur	Plafond
—C	Wandlichtpunt met armatuur	Plafond
—C	Lichtschakelaar enkel	1050+
—C	Lichtschakelaar dubbel	1050+
—C	Licht wisselschakelaar enkel	1050+
—C	Licht wisselschakelaar dubbel	1050+
—C	Rookmelder optische	Plafond
—C	Beldrukker	1500+
—C	Schel	2200+
—C	Aardmat	In vloer
—C	Aardpunt	500+
—C	Mechanische ventilatie afzuiging	P via plafond W via wand B via vloer of onder plafond
—C	Mechanische ventilatie afblaas door wand	
—C	Mechanische ventilatie leiding 125 mm onder plafond	
—C	Positie ventilatierooster in binnkozijn	

- Hoogtes volgens renvooi tenzij anders aangegeven op tekening.
- Alle maatvoering is aangegeven in circa maten (cm).
- Wijzigingen onder voorbehoud.
- Wandcontactdozen waar mogelijk gecombineerd met schakelaar (105+).
- Exacte positie plafond/lichtpunten afhankelijk van vloerveldverdeling.
- Exacte positie mechanische ventilatiepunten nader te bepalen.



**BEGANE GROND 11**  
1:50



**1e VERDIEPING 11**  
1:50



**NW-GEVEL 11**  
1:100 Deze gevel voorzien van opdekplaten



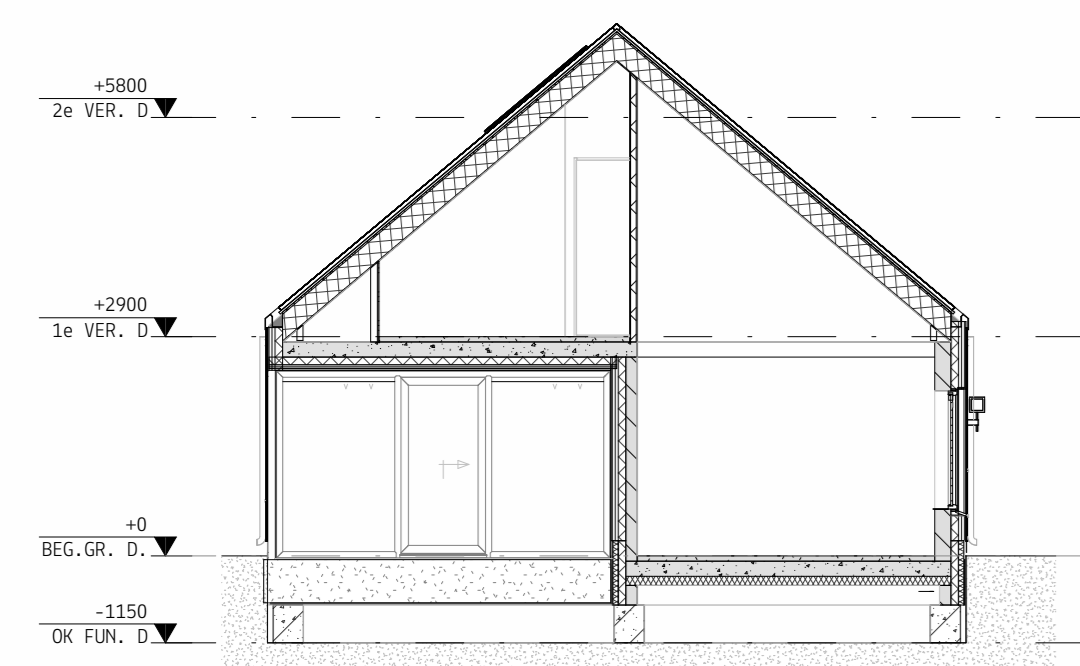
**ZW-GEVEL 11**  
1:100



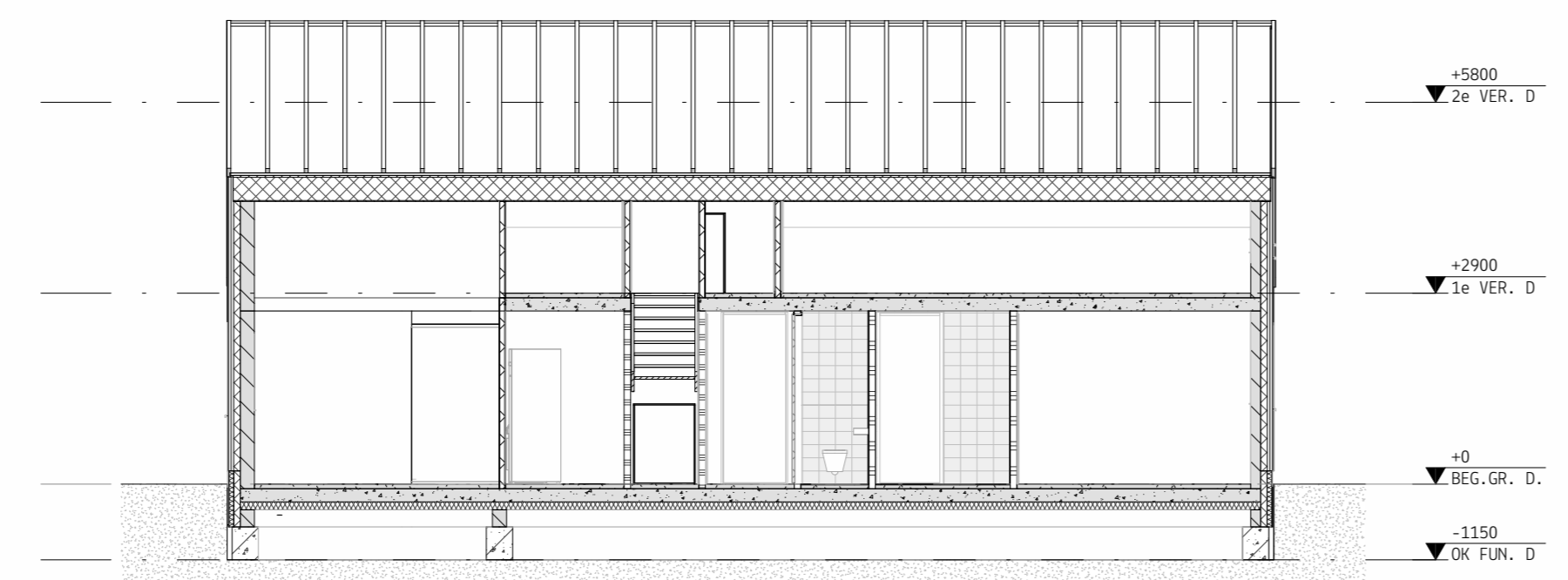
**ZO-GEVEL 11**  
1:100 Deze gevel voorzien van opdekplaten



**NO-GEVEL 11**  
1:100



**DRSN. 11-A**  
1:100



**DRSN. 11-B**  
1:100

LEGENDA PLATTEGRONDEN		BRANDVEILIGHEID		INSTALLATIES	
—	Wandcontactdoos	—	Wandcontactdoos	—	Wandcontactdoos
—	Wandcontactdoos spatwaterdicht	—	Wandcontactdoos spatwaterdicht	—	Wandcontactdoos spatwaterdicht
—	Wandcontactdoos dubbel verticaal opbouw	—	Wandcontactdoos dubbel verticaal opbouw	—	Wandcontactdoos dubbel verticaal opbouw
—	Wandcontactdoos dubbel horizontaal	—	Wandcontactdoos dubbel horizontaal	—	Wandcontactdoos dubbel horizontaal
—	Wandcontactdoos perlex 2-fase	—	Wandcontactdoos perlex 2-fase	—	Wandcontactdoos perlex 2-fase
—	Aansluitpunt onbedraad met controle draad	—	Aansluitpunt onbedraad met controle draad	—	Aansluitpunt onbedraad met controle draad
—	Aansluitpunt thermostaat	—	Aansluitpunt thermostaat	—	Aansluitpunt thermostaat
—	Bediening ventilatie incl. CO2 sensor	—	Bediening ventilatie incl. CO2 sensor	—	Bediening ventilatie incl. CO2 sensor
—	Elektra centraaldoos / plafondlichtpunt (excl. armatuur)	—	Elektra centraaldoos / plafondlichtpunt (excl. armatuur)	—	Elektra centraaldoos / plafondlichtpunt (excl. armatuur)
—	Wandlichtpunt (excl. armatuur)	—	Wandlichtpunt (excl. armatuur)	—	Wandlichtpunt (excl. armatuur)
—	Plafondlichtpunt met armatuur	—	Plafondlichtpunt met armatuur	—	Plafondlichtpunt met armatuur
—	Wandlichtpunt met armatuur	—	Wandlichtpunt met armatuur	—	Wandlichtpunt met armatuur
—	Lichtschakelaar enkel	—	Lichtschakelaar enkel	—	Lichtschakelaar enkel
—	Lichtschakelaar dubbel	—	Lichtschakelaar dubbel	—	Lichtschakelaar dubbel
—	Licht wisselschakelaar enkel	—	Licht wisselschakelaar enkel	—	Licht wisselschakelaar enkel
—	Licht wisselschakelaar dubbel	—	Licht wisselschakelaar dubbel	—	Licht wisselschakelaar dubbel
—	Rookmelder optische	—	Rookmelder optische	—	Rookmelder optische
—	Beldrukker	—	Beldrukker	—	Beldrukker
—	Schel	—	Schel	—	Schel
—	Aardmat	—	Aardmat	—	Aardmat
—	Aardpunt	—	Aardpunt	—	Aardpunt
—	Mechanische ventilatie afzuiging	—	Mechanische ventilatie afzuiging	—	Mechanische ventilatie afzuiging
—	Mechanische ventilatie afblaas door wand	—	Mechanische ventilatie afblaas door wand	—	Mechanische ventilatie afblaas door wand
—	Mechanische ventilatie leiding 125 mm onder plafond	—	Mechanische ventilatie leiding 125 mm onder plafond	—	Mechanische ventilatie leiding 125 mm onder plafond
—	Positie ventilatierooster in binnkozijn	—	Positie ventilatierooster in binnkozijn	—	Positie ventilatierooster in binnkozijn

**Wijzigingen onder voorbehoud.**

1:50  
0m 1m 2m 3m 4m 5m

1:100  
0m 2m 4m 6m 8m 10m

**WijArchitecten**

COPYRIGHT  
VPPARCHITECTEN B.V.  
T. 020 313 68 00  
WELKOM@VPPARCHITECTEN.NL

BATUN  
24-11-2022  
GEWIJZIGD  
PROJECTNUMMER  
19114  
FASE  
VERKOOP  
STATUS  
DEFINITIEF  
PROJECTNAAM  
REEVE (DE WERVEN)  
OPDRACHTGEVER  
BPD NOORD  
ONDERDEEL  
KAVEL 11  
SCHAL  
As Indicated  
FORMAAT  
A3



WONINGTYPE  
BUNGALOW