

Achtergevel

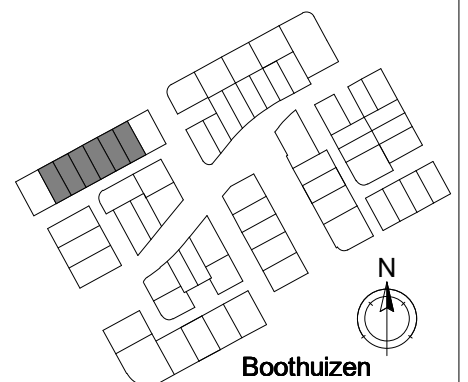
getekend: 90 - 91 - 92
 gespiegeld: 94 - 95 - 93

optie: werkkamer met dubbele deuren

optie: uitbouw 1,2 m. of 2,4 m.

optie: schuifpui

Alle maten op de tekening zijn in millimeter tenzij anders aangegeven.
 Alle maten op de tekening zijn circa-maten en niet geschikt voor opdrachten aan derden.
 De keukeninrichting en opstelplaats van de wasmachine en wasdroger die op de tekening is aangegeven dienen uitsluitend ter oriëntatie.
 De positie van de op tekening aangegeven schakelaars, aansluitpunten en wand- en plafondlichtpunten zijn indicatief.
 De op tekening aangegeven installaties zoals pv-panelen, radiatoren, convectoren en mv-punten zijn indicatief; afmeting, locatie en de aantallen volgens nadere opgave van de installateur.



formaat (A3) 420*297



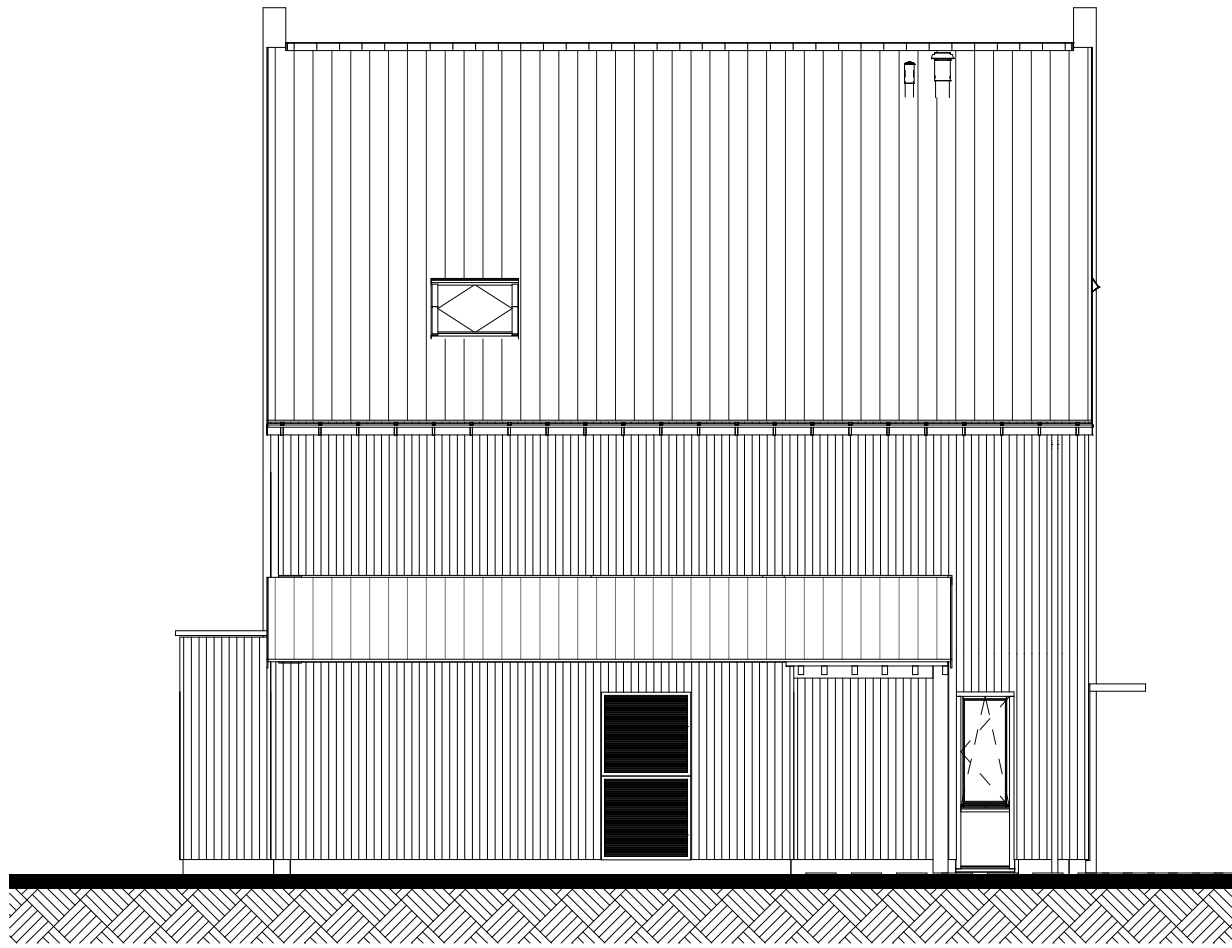
■ project
Reeve Kampen
 ■ omschrijving
KO - uitbouw

■ projectnr.
21587
 ■ fase
VK

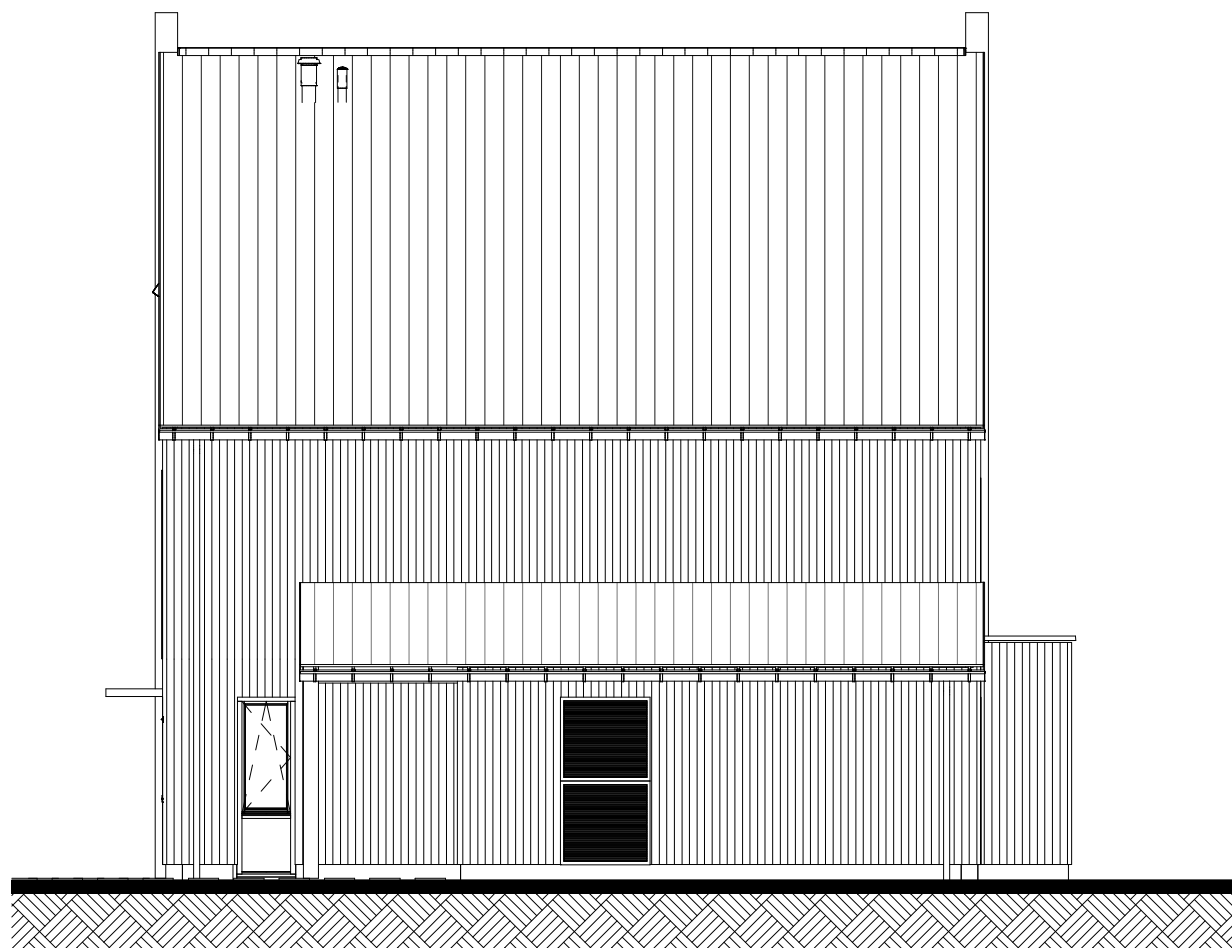
■ datum
15-03-2022
 ■ get.
SEK

■ schaal
1 : 100
 ■ bouwnummer(s)

■ bladnr.
-KO-B90-A01



Linkerzijgevel



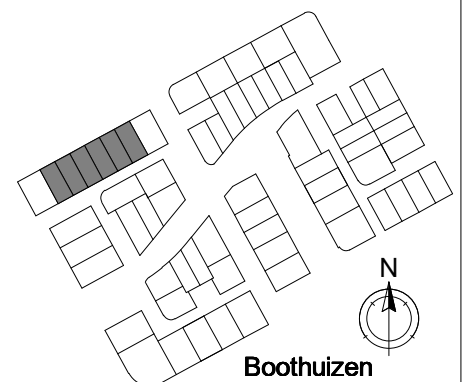
Rechterzijgevel

getekend: 90 - 91 - 92
 gespiegeld: 94 - 95 - 93

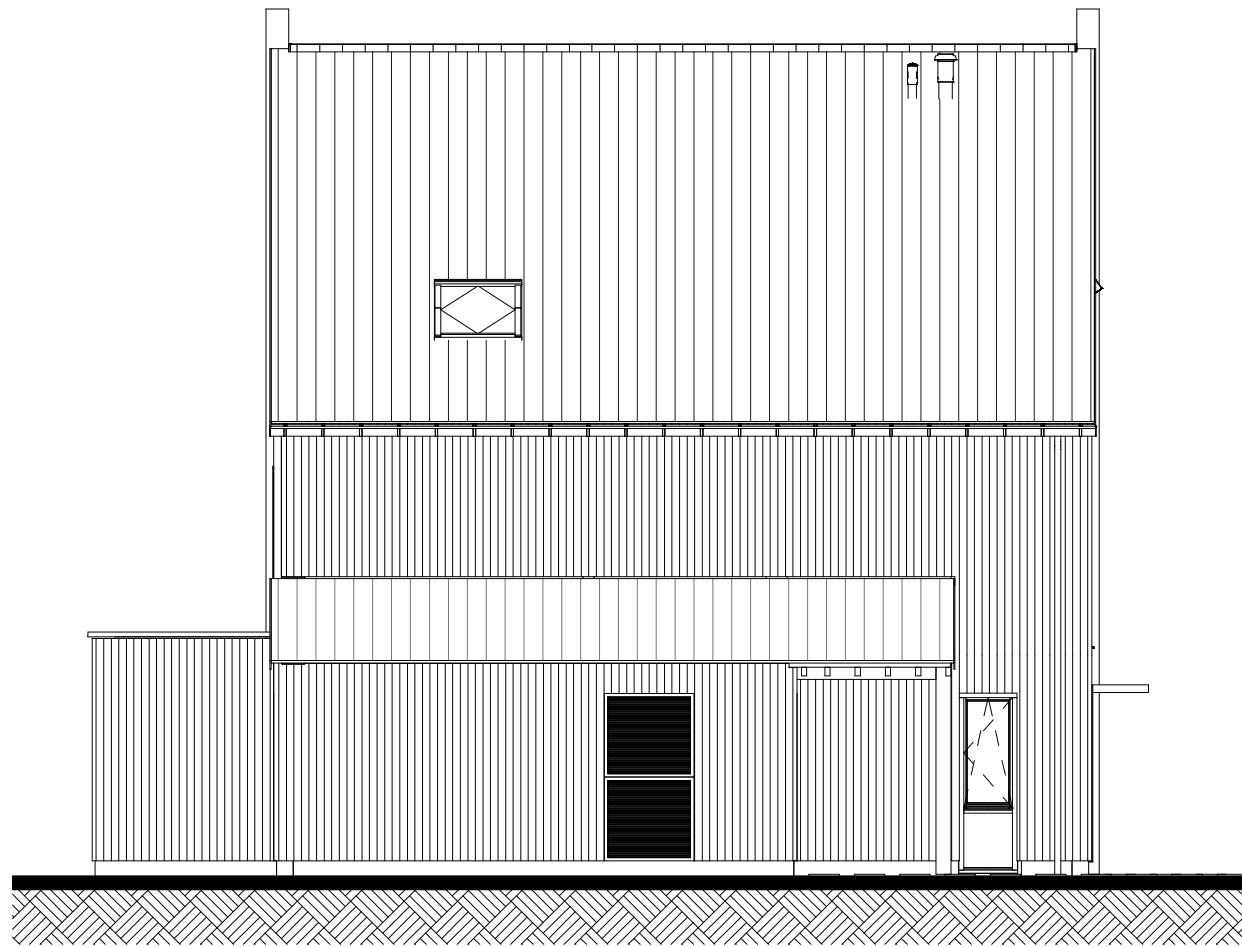
optie: dakraam

optie: uitbouw 1,2 m.

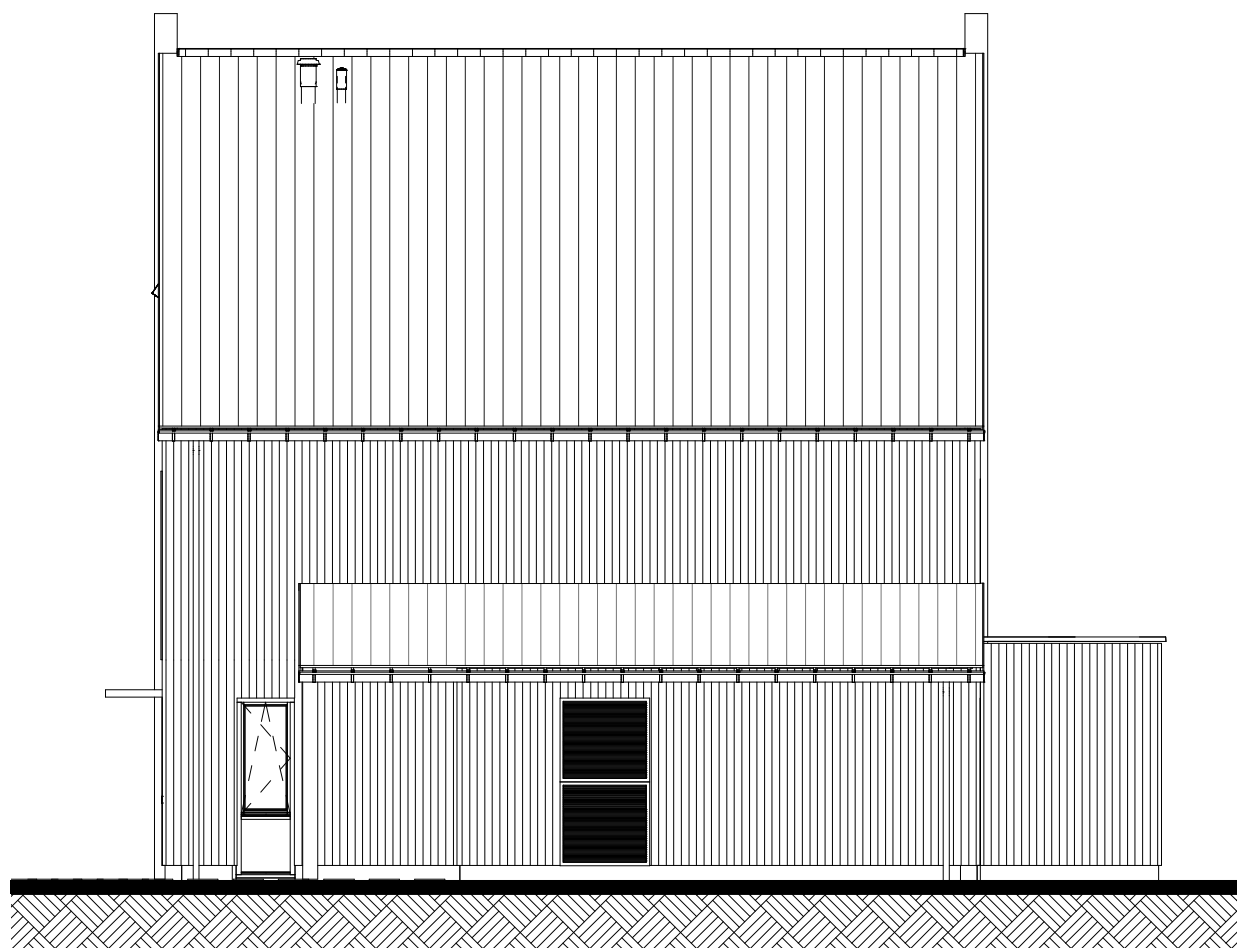
Alle maten op de tekening zijn in millimeter tenzij anders aangegeven.
 Alle maten op de tekening zijn circa-maten en niet geschikt voor opdrachten aan derden.
 De keukeninrichting en opstelplaats van de wasmachine en wasdroger die op de tekening is aangegeven dienen uitsluitend ter oriëntatie.
 De positie van de op tekening aangegeven schakelaars, aansluitpunten en wand- en plafondlichtpunten zijn indicatief.
 De op tekening aangegeven installaties zoals pv-panelen, radiatoren, convectoren en mv-punten zijn indicatief; afmeting, locatie en de aantallen volgens nadere opgave van de installateur.



Boothuizen



Linkerzijgevel



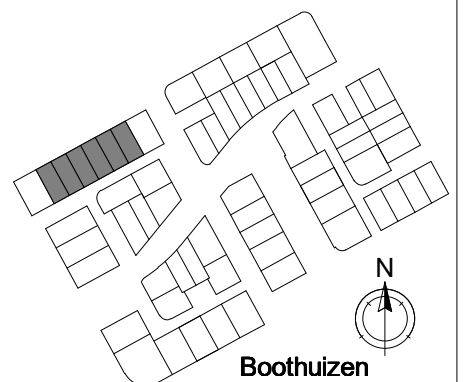
Rechterzijgevel

getekend: 90 - 91 - 92
 gespiegeld: 94 - 95 - 93

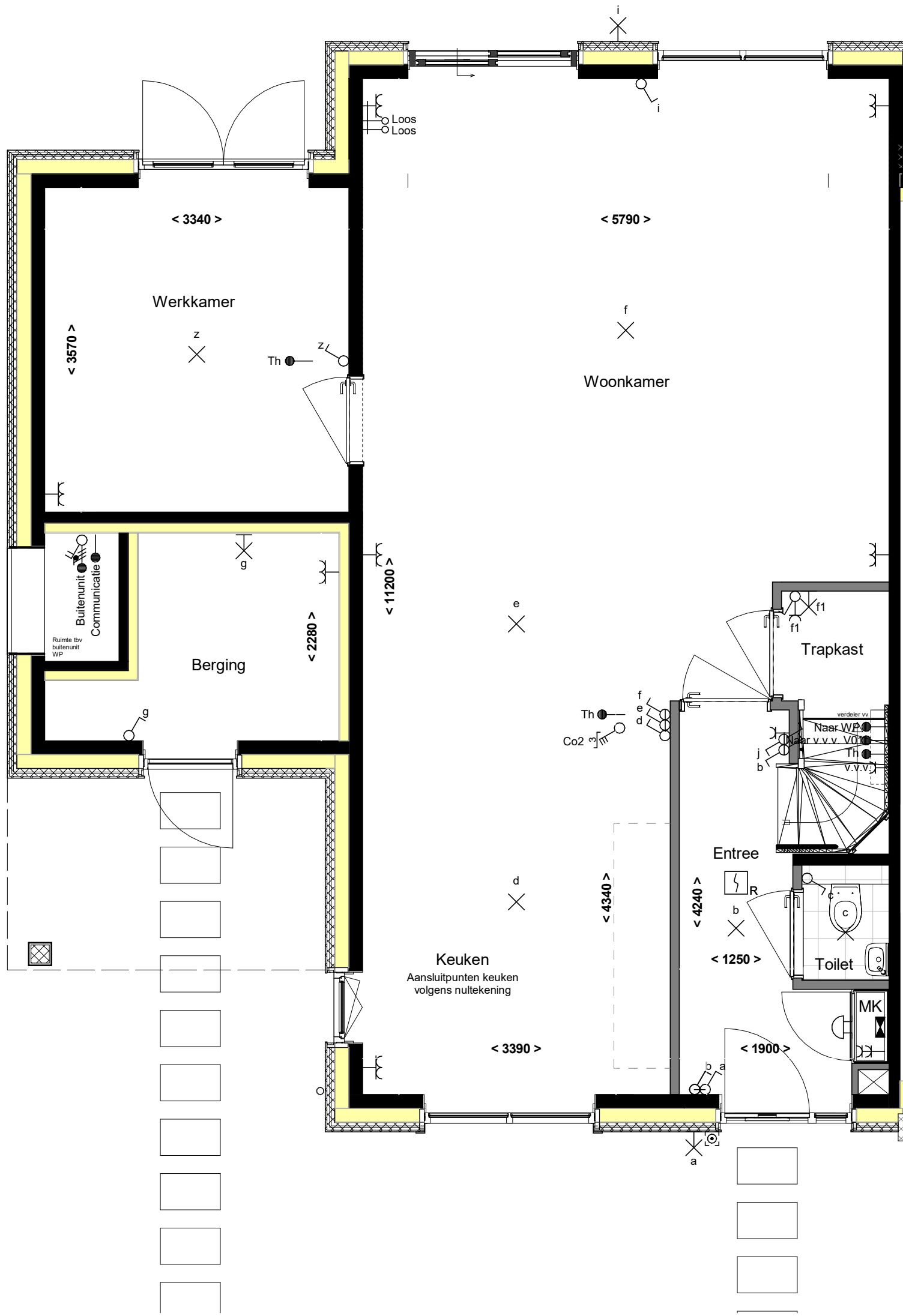
optie: dakraam

optie: uitbouw 2,4 m.

Alle maten op de tekening zijn in millimeter tenzij anders aangegeven.
 Alle maten op de tekening zijn circa-maten en niet geschikt voor opdrachten aan derden.
 De keukeninrichting en opstelplaats van de wasmachine en wasdroger die op de tekening is aangegeven dienen uitsluitend ter oriëntatie.
 De positie van de op tekening aangegeven schakelaars, aansluitpunten en wand- en plafondlichtpunten zijn indicatief.
 De op tekening aangegeven installaties zoals pv-panelen, radiatoren, convectoren en mv-punten zijn indicatief; afmeting, locatie en de aantallen volgens nadere opgave van de installateur.



Boothuizen



getekend: 90 - 91 - 92
 gespiegeld: 94 - 95 - 93

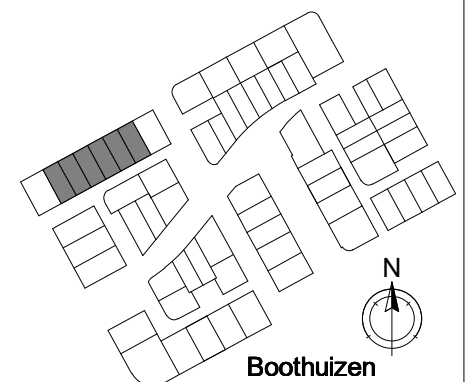
optie: werkkamer met dubbele deuren

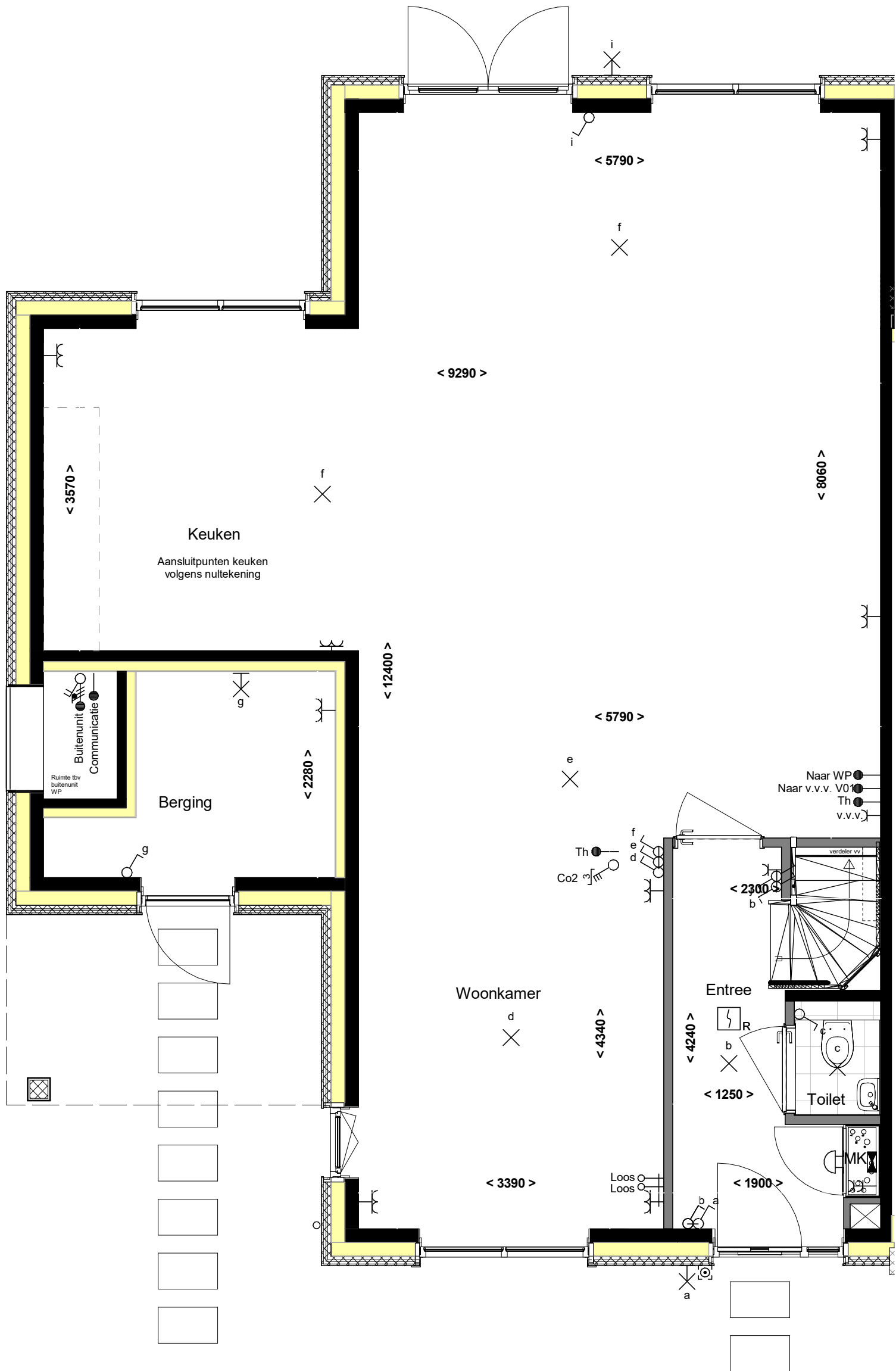
optie: trapkast

optie: uitbouw 1,2 m.

optie: schuifpui

Alle maten op de tekening zijn in millimeter tenzij anders aangegeven.
 Alle maten op de tekening zijn circa-maten en niet geschikt voor opdrachten aan derden.
 De keukeninrichting en opstelplaats van de wasmachine en wasdroger die op de tekening is aangegeven dienen uitsluitend ter oriëntatie.
 De positie van de op tekening aangegeven schakelaars, aansluitpunten en wand- en plafondlichtpunten zijn indicatief.
 De op tekening aangegeven installaties zoals pv-panelen, radiatoren, convectoren en mv-punten zijn indicatief; afmeting, locatie en de aantallen volgens nadere opgave van de installateur.



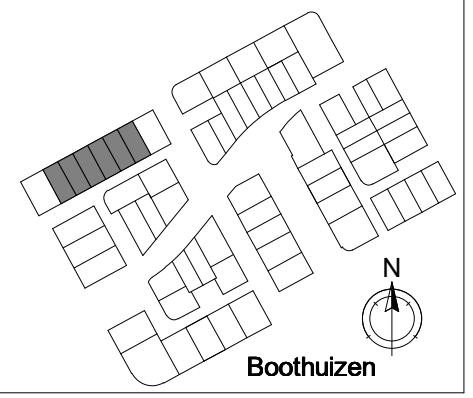


getekend: 90 - 91 - 92
 gespiegeld: 94 - 95 - 93

optie: spiegelen keuken en woonkamer

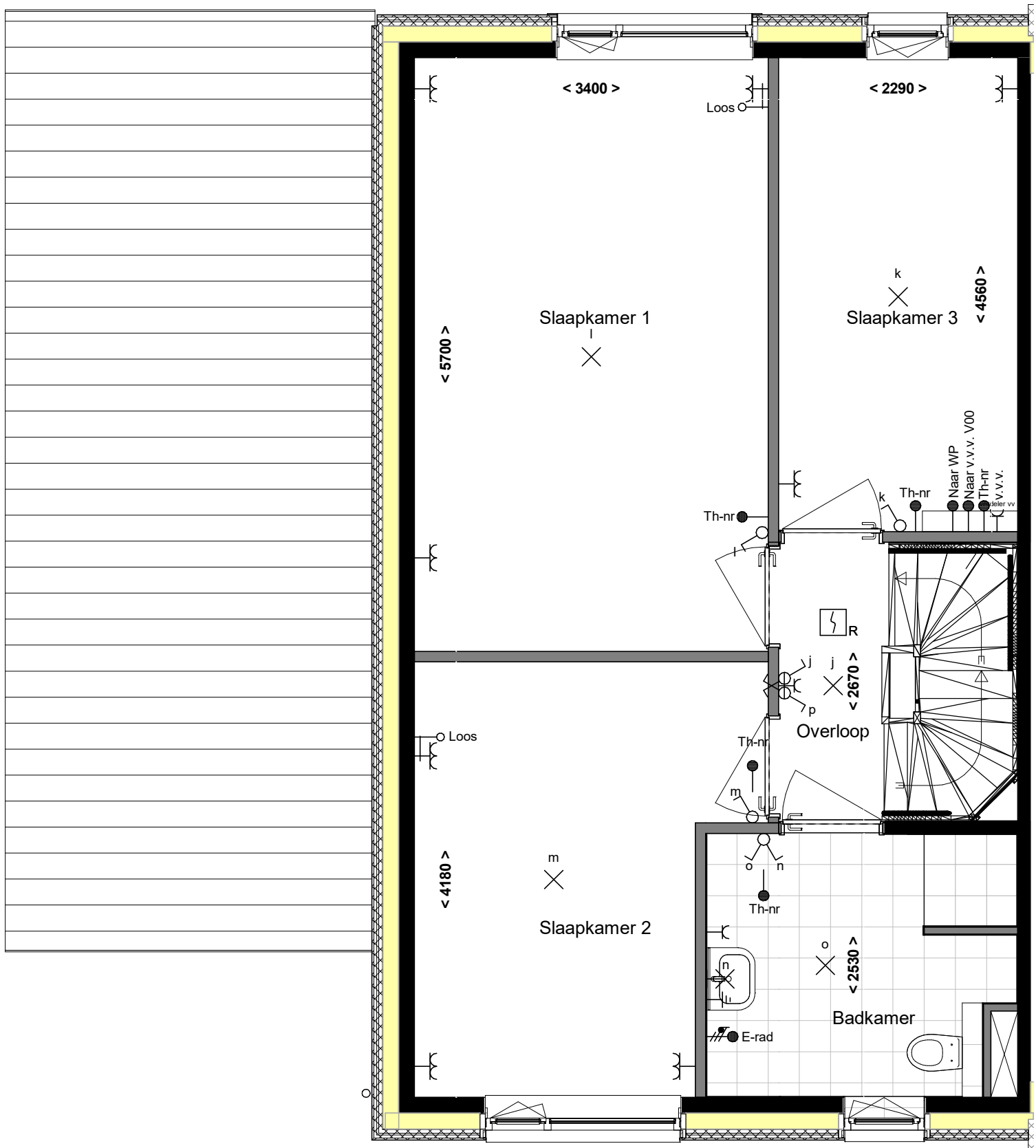
optie: uitbouw 2,4 m.

Alle maten op de tekening zijn in millimeter tenzij anders aangegeven.
 Alle maten op de tekening zijn circa-maten en niet geschikt voor opdrachten aan derden.
 De keukeninrichting en opstelplaats van de wasmachine en wasdroger die op de tekening is aangegeven dienen uitsluitend ter oriëntatie.
 De positie van de op tekening aangegeven schakelaars, aansluitpunten en wand- en plafondlichtpunten zijn indicatief.
 De op tekening aangegeven installaties zoals pv-panelen, radiatoren, convectoren en mv-punten zijn indicatief; afmeting, locatie en de aantallen volgens nadere opgave van de installateur.

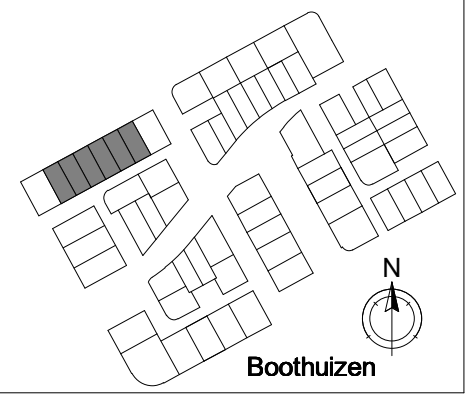


■ project	Reeve Kampen	■ projectnr.	21587	■ datum	15-03-2022	■ schaal	1 : 50	■ bladnr.	-KO-B90-H00.2
■ omschrijving	KO - uitbouw 2,4m	■ fase	VK	■ get.	SEK	■ bouwnummer(s)			

formaat (A3) 420*297



getekend: 90 - 91 - 92
 gespiegeld: 94 - 95 - 93



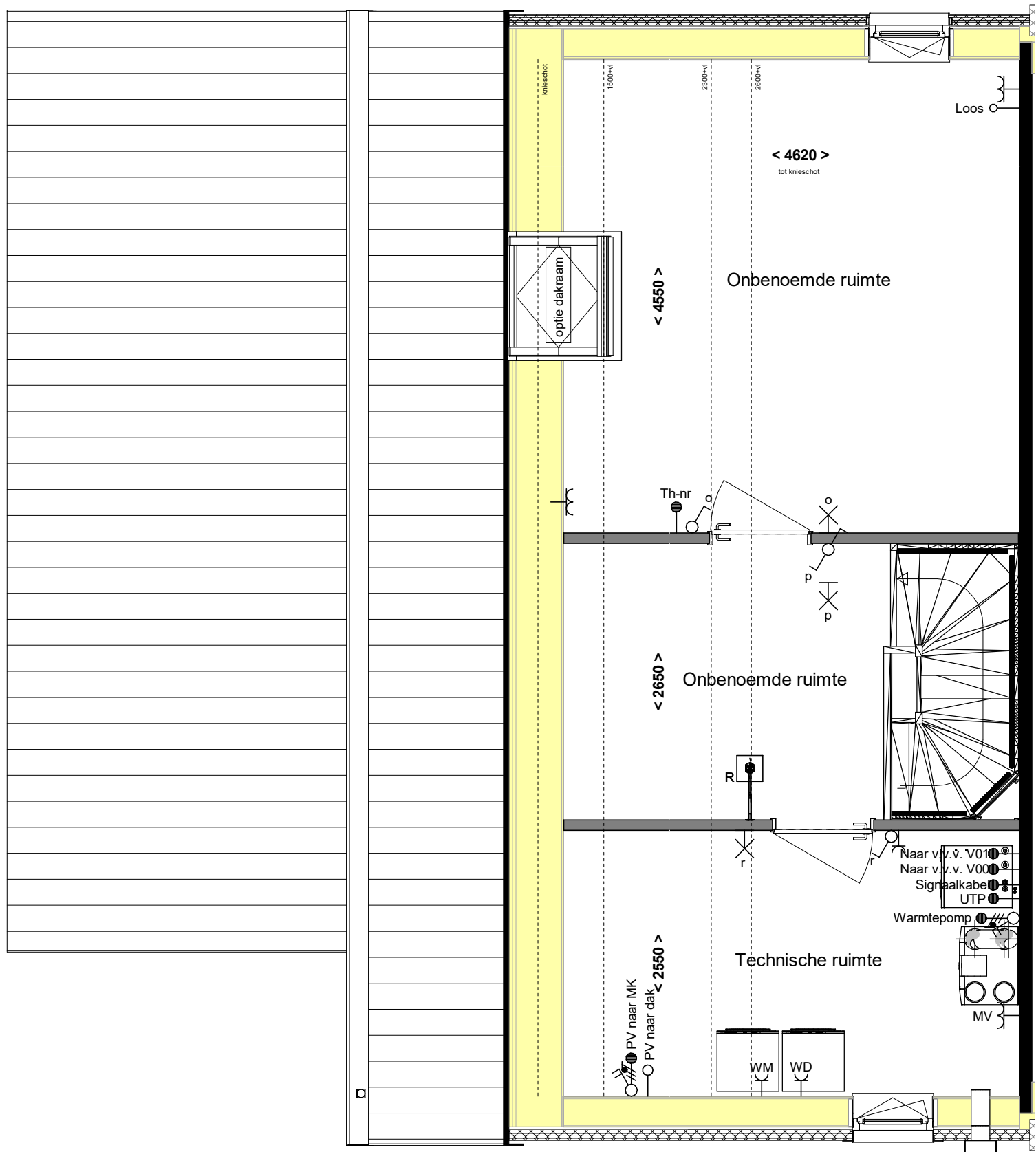
optie: vergroten badkamer

Alle maten op de tekening zijn in millimeter tenzij anders aangegeven.
 Alle maten op de tekening zijn circa-maten en niet geschikt voor opdrachten aan derden.
 De keukeninrichting en opstelplaats van de wasmachine en wasdroger die op de tekening is aangegeven dienen uitsluitend ter oriëntatie.
 De positie van de op tekening aangegeven schakelaars, aansluitpunten en wand- en plafondlichtpunten zijn indicatief.
 De op tekening aangegeven installaties zoals pv-panelen, radiatoren, convectoren en mv-punten zijn indicatief; afmeting, locatie en de aantallen volgens nadere opgave van de installateur.



■ project	Reeve Kampen	■ projectnr.	21587	■ datum	15-03-2022	■ schaal	1 : 50	■ bladnr.	-KO-B90-H01
■ omschrijving	KO - vergroten badkamer	■ fase	VK	■ get.	SEK	■ bouwnummer(s)			

formaat (A3) 420*297



getekend: 90 - 91 - 92
 gespiegeld: 94 - 95 - 93

optie: dakraam

optie: onbenoemde ruimtes op 2e verdieping

Alle maten op de tekening zijn in millimeter tenzij anders aangegeven.
 Alle maten op de tekening zijn circa-maten en niet geschikt voor opdrachten aan derden.
 De keukeninrichting en opstelplaats van de wasmachine en wasdroger die op de tekening is aangegeven dienen uitsluitend ter oriëntatie.
 De positie van de op tekening aangegeven schakelaars, aansluitpunten en wand- en plafondlichtpunten zijn indicatief.
 De op tekening aangegeven installaties zoals pv-panelen, radiatoren, convectoren en mv-punten zijn indicatief; afmeting, locatie en de aantallen volgens nadere opgave van de installateur.

