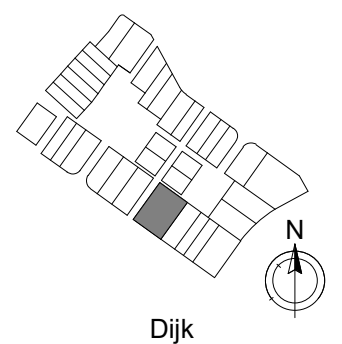
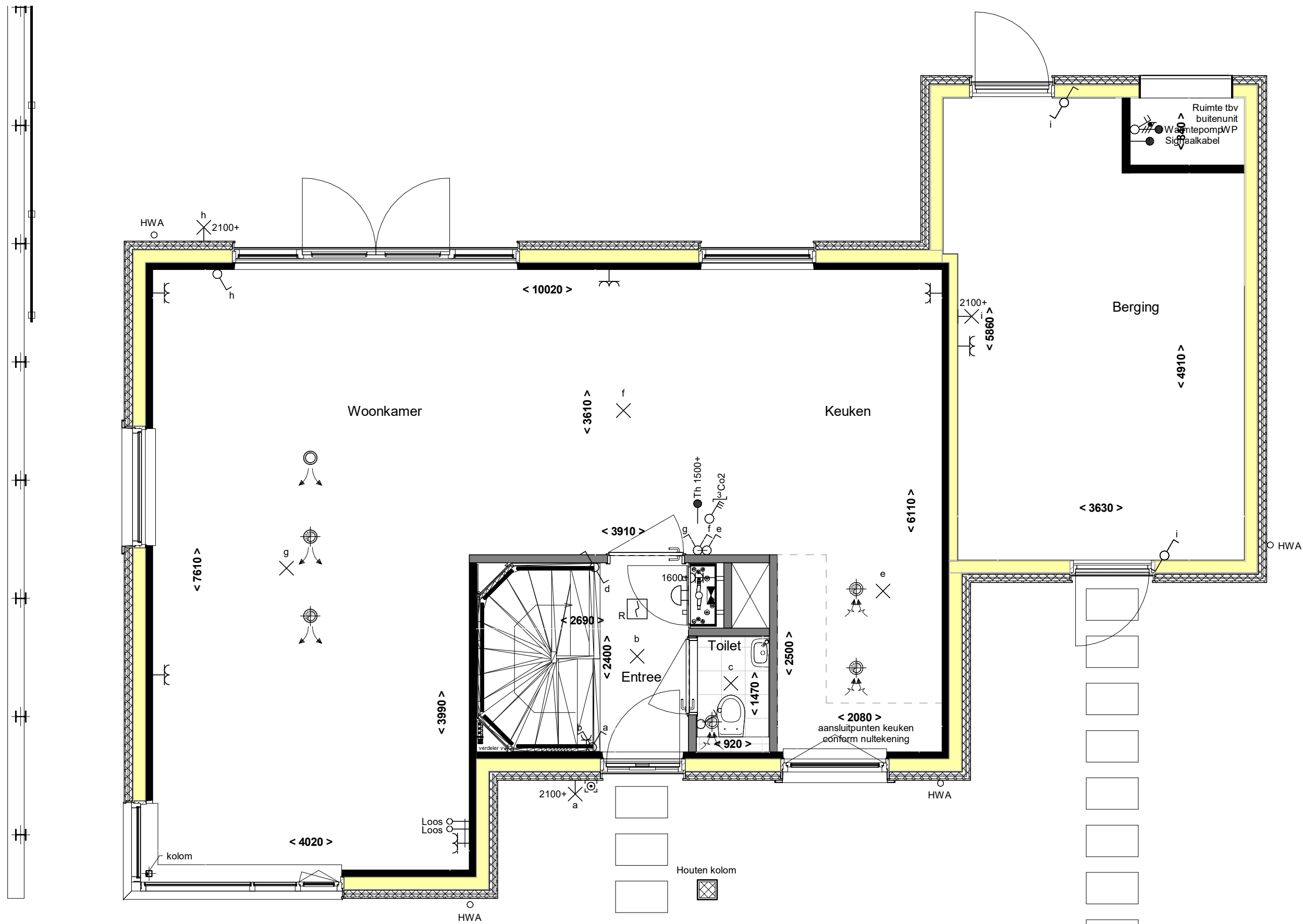
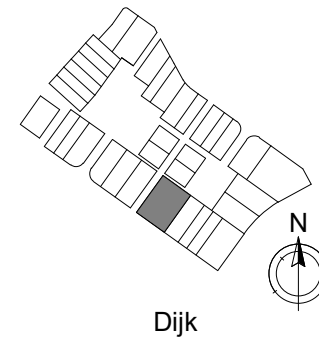


Alle maten op de tekening zijn in millimeter tenzij anders aangegeven.
 Alle maten op de tekening zijn circa-maten en niet geschikt voor opdrachten aan derden.
 De keukeninrichting en opstelplaats van de wasmachine en wasdroger die op de tekening is aangegeven dienen uitsluitend ter oriëntatie.
 De positie van de op tekening aangegeven schakelaars, aansluitpunten en wand- en plafondlichtpunten zijn indicatief.
 De op tekening aangegeven installaties zoals pv-panelen, radiatoren, convectoren en mv-punten zijn indicatief; afmeting, locatie en de aantallen volgens nadere opgave van de installateur.





Alle maten op de tekening zijn in millimeter tenzij anders aangegeven.
 Alle maten op de tekening zijn circa-maten en niet geschikt voor opdrachten aan derden.
 De keukeninrichting en opstelplaats van de wasmachine en wasdroger die op de tekening is aangegeven dienen uitsluitend ter oriëntatie.
 De positie van de op tekening aangegeven schakelaars, aansluitpunten en wand- en plafondlichtpunten zijn indicatief.
 De op tekening aangegeven installaties zoals pv-panelen, radiatoren, convectoren en mv-punten zijn indicatief, afmeting, locatie en de aantallen volgens nadere opgave van de installateur.



formaat (A3) 420*297



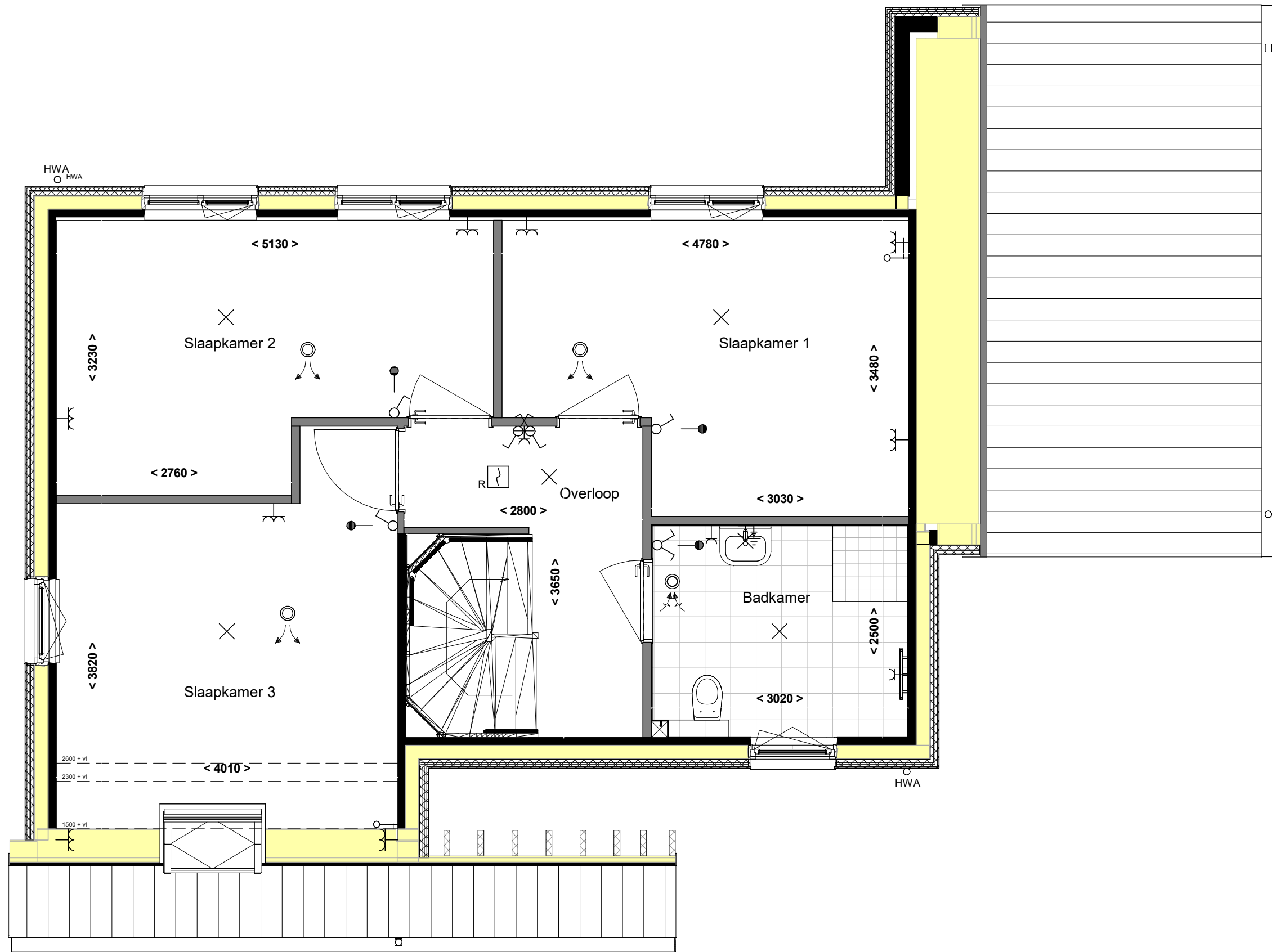
■ project
Reeve Kampen
 ■ omschrijving
Verkoop - Begane grond

■ projectnr.
21587
 ■ fase
VK

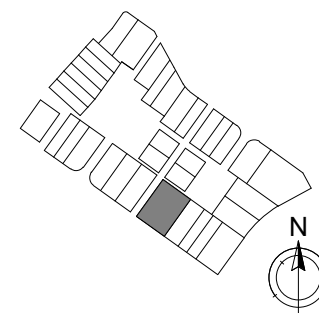
■ datum
04-11-2022
 ■ get.
Vibes

■ schaal
1 : 50
 ■ bouwnummer(s)
F 12

■ bladnr.
-KT-F12-H00



Alle maten op de tekening zijn in millimeter tenzij anders aangegeven.
 Alle maten op de tekening zijn circa-maten en niet geschikt voor opdrachten aan derden.
 De keukeninrichting en opstelplaats van de wasmachine en wasdroger die op de tekening is aangegeven dienen uitsluitend ter oriëntatie.
 De positie van de op tekening aangegeven schakelaars, aansluitpunten en wand- en plafondlichtpunten zijn indicatief.
 De op tekening aangegeven installaties zoals pv-panelen, radiatoren, convectoren en mv-punten zijn indicatief; afmeting, locatie en de aantallen volgens nadere opgave van de installateur.



formaat (A3) 420*297



■ project
Reeve Kampen
 ■ omschrijving
Verkoop - 1e verdieping

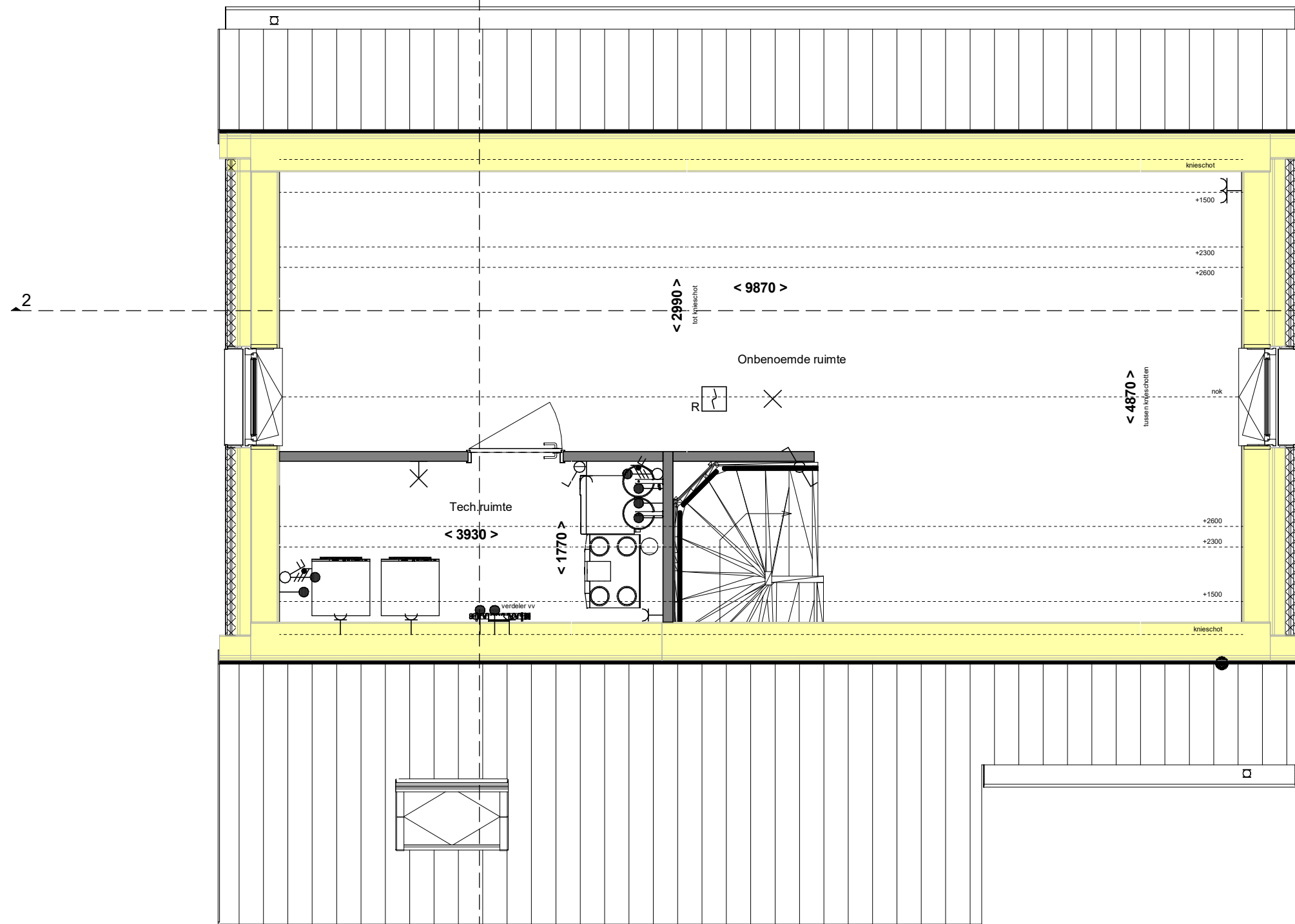
■ projectnr.
21587
 ■ fase
VK

■ datum
04-11-2022
 ■ get.
Vibes

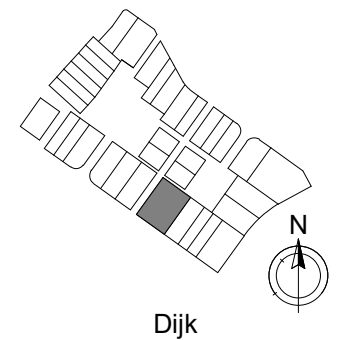
■ schaal
1 : 50
 ■ bouwnummer(s)
F 12

■ bladnr.
-KT-F12-H01

Dijk



Alle maten op de tekening zijn in millimeter tenzij anders aangegeven.
 Alle maten op de tekening zijn circa-maten en niet geschikt voor opdrachten aan derden.
 De keukeninrichting en opstelplaats van de wasmachine en wasdroger die op de tekening is aangegeven dienen uitsluitend ter oriëntatie.
 De positie van de op tekening aangegeven schakelaars, aansluitpunten en wand- en plafondlichtpunten zijn indicatief.
 De op tekening aangegeven installaties zoals pv-panelen, radiatoren, convectoren en mv-punten zijn indicatief, afmeting, locatie en de aantallen volgens nadere opgave van de installateur.



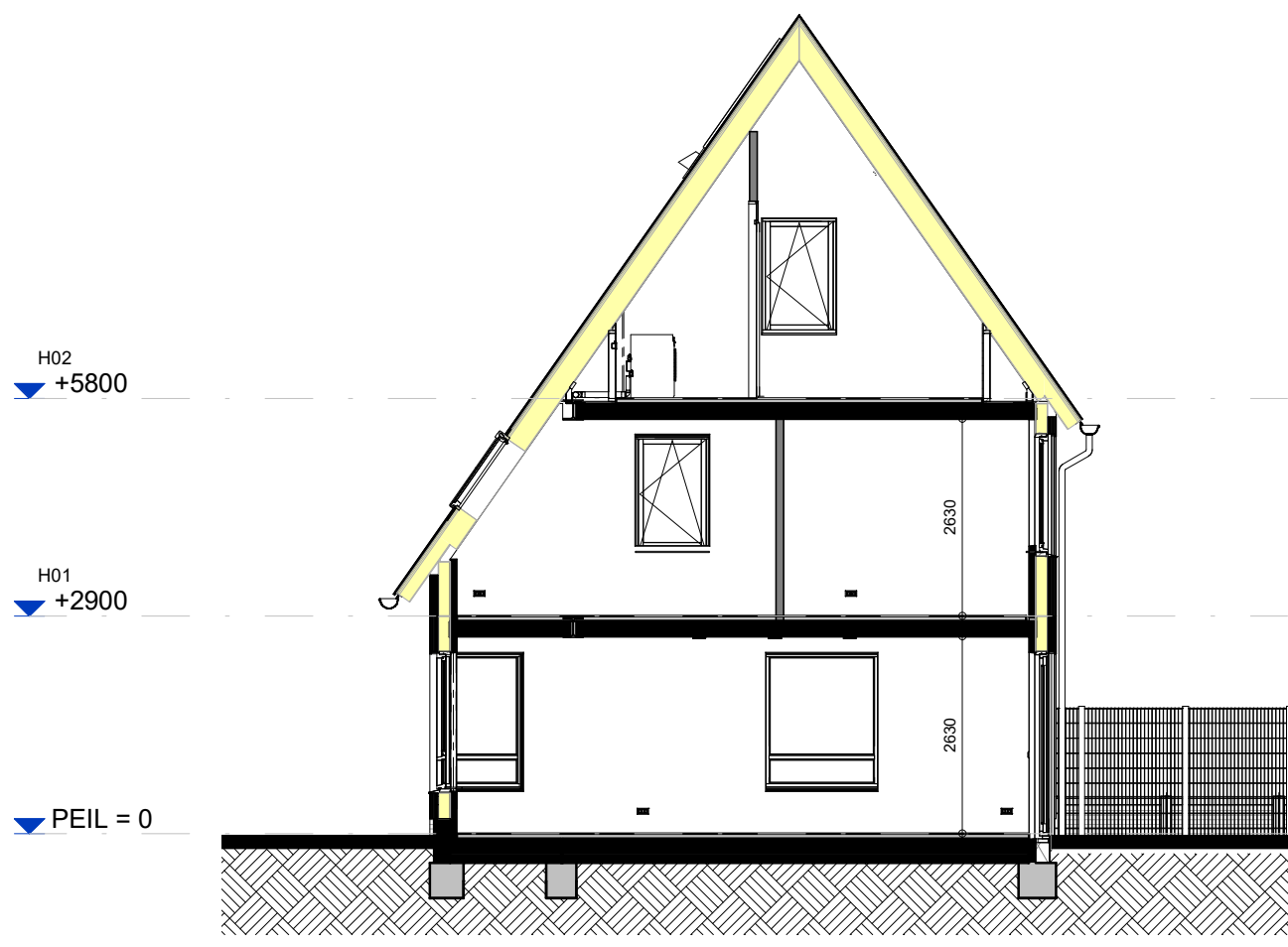
■ project
Reeve Kampen
 ■ omschrijving
Verkoop - 2e verdieping

■ projectnr.
21587
 ■ fase
VK

■ datum
04-11-2022
 ■ get.
Vibes

■ schaal
1 : 50
 ■ bouwnummer(s)
F 12

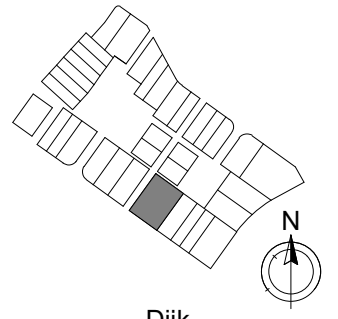
■ bladnr.
-KT-F12-H02



Doorsnede V01 12

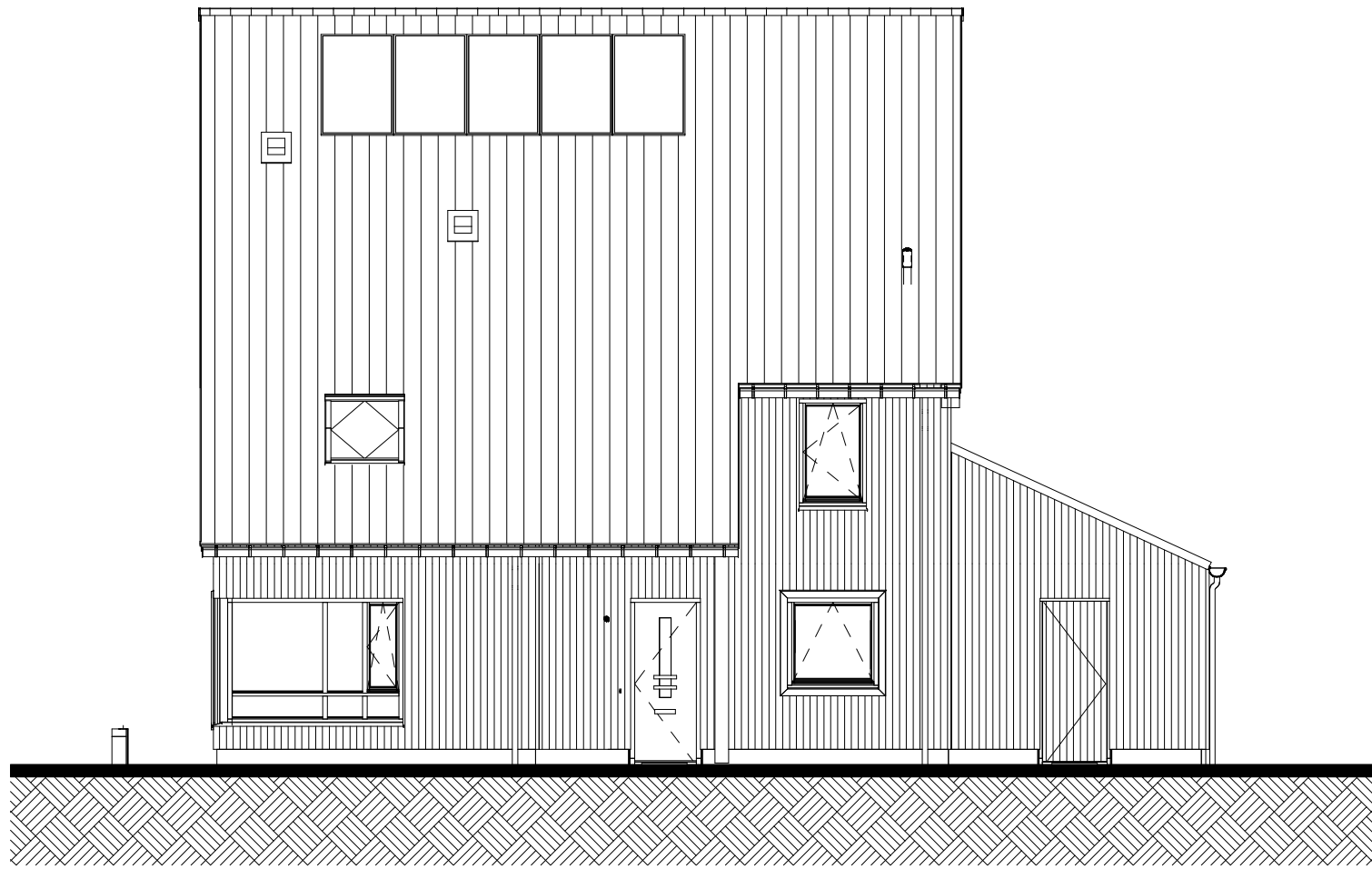


Doorsnede V02 12



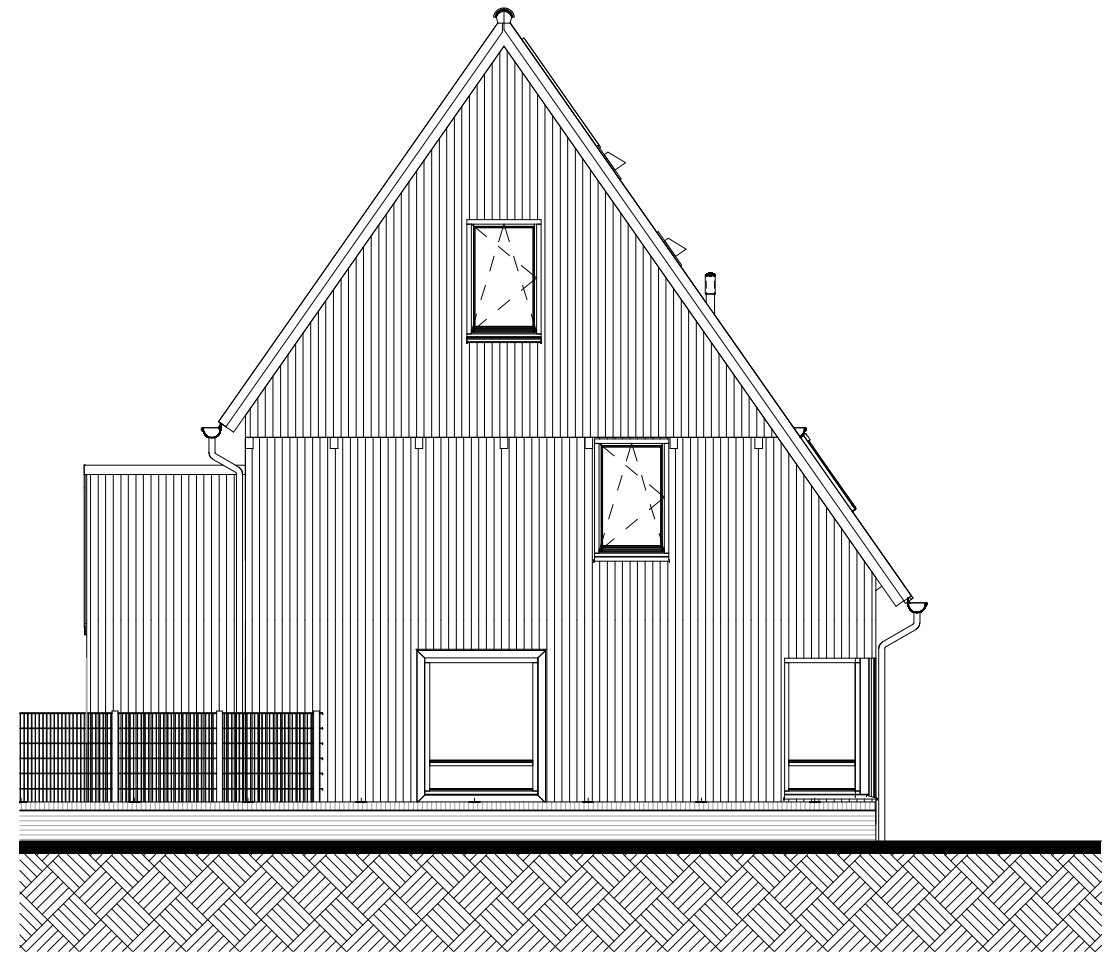
Alle maten op de tekening zijn in millimeter tenzij anders aangegeven.
 Alle maten op de tekening zijn circa-maten en niet geschikt voor opdrachten aan derden.
 De keukeninrichting en opstelplaats van de wasmachine en wasdroger die op de tekening is aangegeven dienen uitsluitend ter oriëntatie.
 De positie van de op tekening aangegeven schakelaars, aansluitpunten en wand- en plafondlichtpunten zijn indicatief.
 De op tekening aangegeven installaties zoals pv-panelen, radiatoren, convectoren en mv-punten zijn indicatief; afmeting, locatie en de aantallen volgens nadere opgave van de installateur.

Dijk



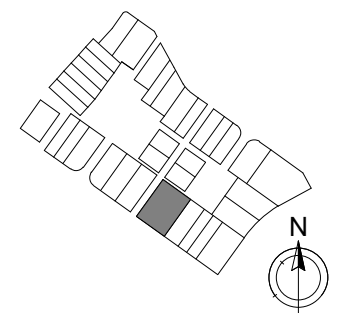
Voorgevel

12



Linkerzijgevel

12



Dijk

Alle maten op de tekening zijn in millimeter tenzij anders aangegeven.
 Alle maten op de tekening zijn circa-maten en niet geschikt voor opdrachten aan derden.
 De keukeninrichting en opstelplaats van de wasmachine en wasdroger die op de tekening is aangegeven dienen uitsluitend ter oriëntatie.
 De positie van de op tekening aangegeven schakelaars, aansluitpunten en wand- en plafondlichtpunten zijn indicatief.
 De op tekening aangegeven installaties zoals pv-panelen, radiatoren, convectoren en mv-punten zijn indicatief, afmeting, locatie en de aantallen volgens nadere opgave van de installateur.



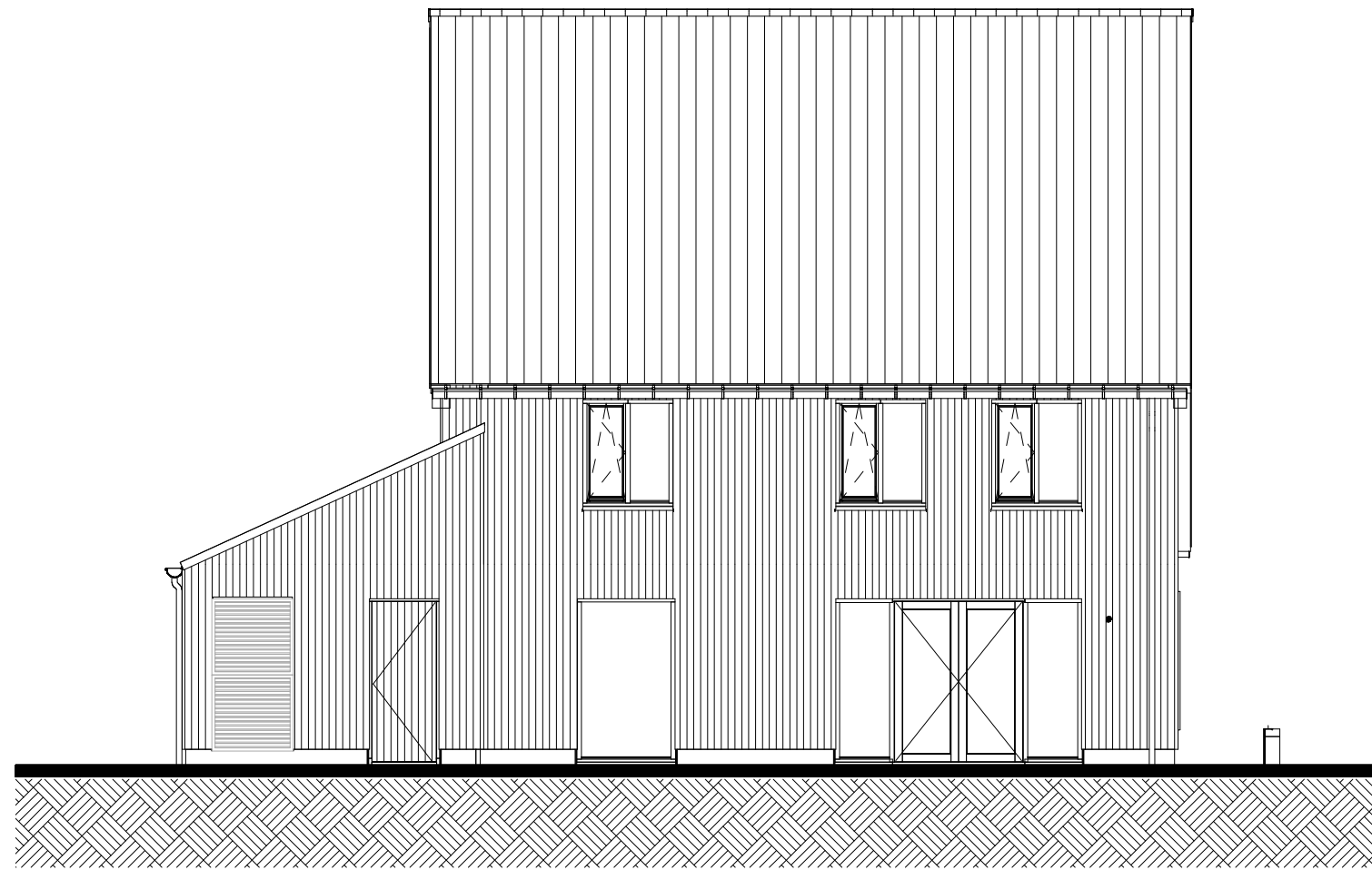
■ project
Reeve Kampen
 ■ omschrijving
Verkoop - Voor- en linkerzijaanzicht

■ projectnr.
21587
 ■ fase
VK

■ datum
04-11-2022
 ■ get.
Vibes

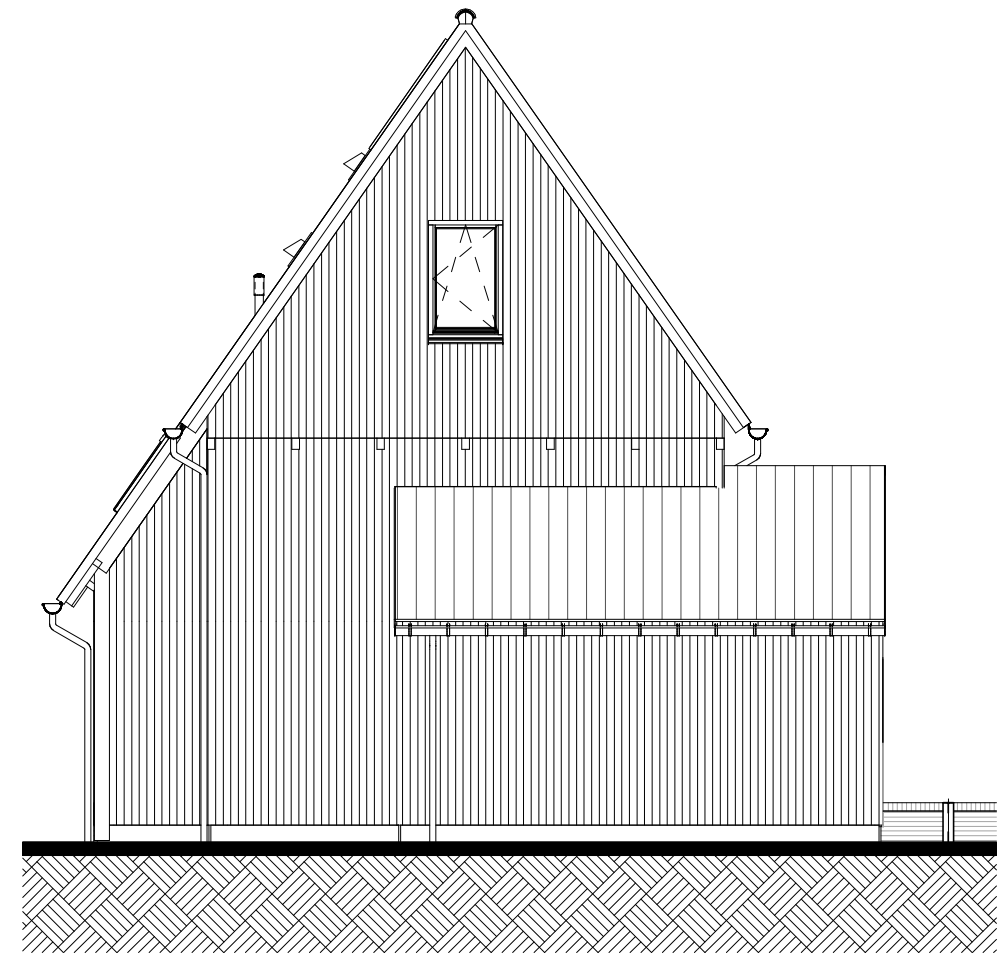
■ schaal
1 : 100
 ■ bouwnummer(s)
F 12

■ bladnr.
-KT-F12-A01



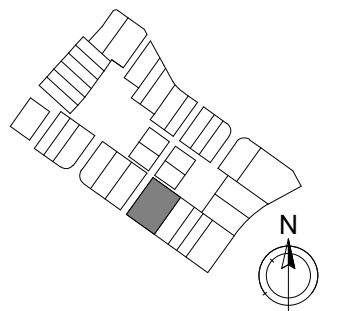
Achtergevel

12



Rechterzijgevel

12



Dijk

Alle maten op de tekening zijn in millimeter tenzij anders aangegeven.
 Alle maten op de tekening zijn circa-maten en niet geschikt voor opdrachten aan derden.
 De keukeninrichting en opstelplaats van de wasmachine en wasdroger die op de tekening is aangegeven dienen uitsluitend ter oriëntatie.
 De positie van de op tekening aangegeven schakelaars, aansluitpunten en wand- en plafondlichtpunten zijn indicatief.
 De op tekening aangegeven installaties zoals pv-panelen, radiatoren, convectoren en mv-punten zijn indicatief, afmeting, locatie en de aantallen volgens nadere opgave van de installateur.



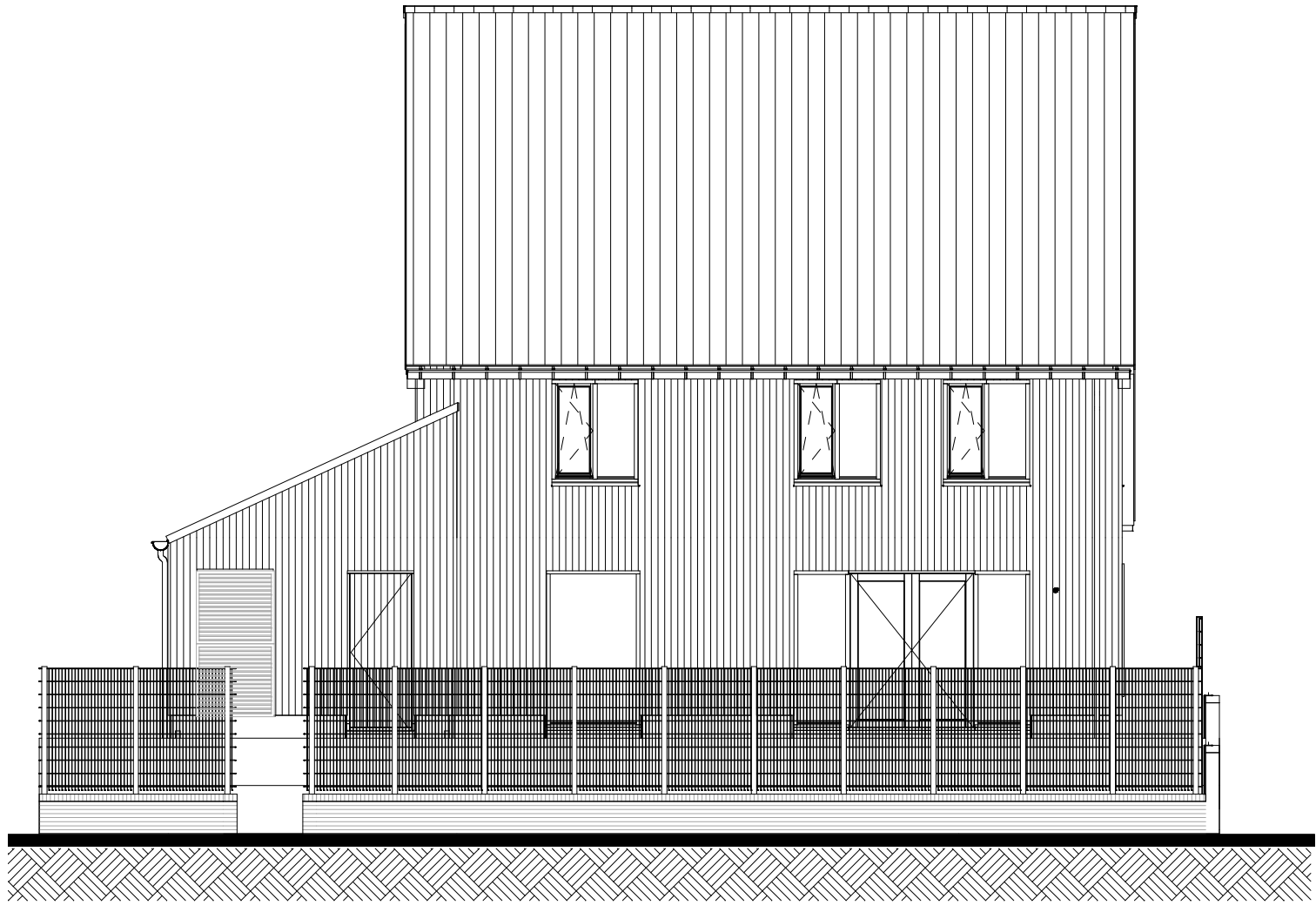
■ project
Reeve Kampen
 ■ omschrijving
Verkoop - Achter- en rechterzijaanzicht

■ projectnr.
21587
 ■ fase
VK

■ datum
04-11-2022
 ■ get.
Vibes

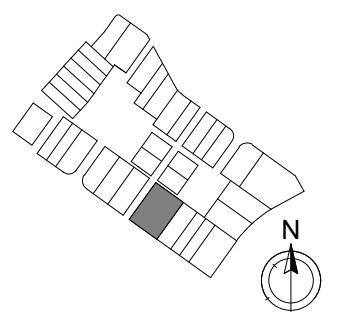
■ schaal
1 : 100
 ■ bouwnummer(s)
F 12

■ bladnr.
-KT-F12-A02



Achtergevel

12



Dijk

Alle maten op de tekening zijn in millimeter tenzij anders aangegeven.
 Alle maten op de tekening zijn circa-maten en niet geschikt voor opdrachten aan derden.
 De keukeninrichting en opstelplaats van de wasmachine en wasdroger die op de tekening is aangegeven dienen uitsluitend ter oriëntatie.
 De positie van de op tekening aangegeven schakelaars, aansluitpunten en wand- en plafondlichtpunten zijn indicatief.
 De op tekening aangegeven installaties zoals pv-panelen, radiatoren, convectoren en mv-punten zijn indicatief; afmeting, locatie en de aantallen volgens nadere opgave van de installateur.